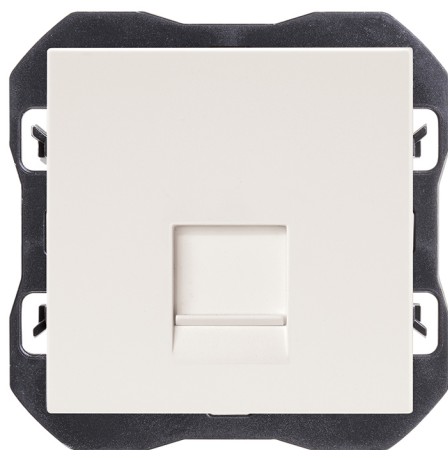


## Tapa de voz y datos plana con guardapolvo con 1 conector RJ45 blanco mate Simon 270

REF. 20000187-190



### INFORMACIÓN BÁSICA

#### ACABADO

Blanco mate

#### COMPATIBILIDAD

Marcos Simon 270

#### CLASE ETIM

EC000018

#### MATERIAL

Plástico

#### CONTENIDO DEL EMBALAJE

Conector RJ45 AMP®, tapa y hoja de instrucciones

## INFORMACIÓN TÉCNICA

### MERCADO DISPONIBLE

CE

### SECCIÓN DE CABLE ADMITIDA (MM)

De 1,5 a 2,5 mm

### REVISIÓN

Categoría 6

### TIPO DE CONECTOR

RJ45

### NÚMERO DE ELEMENTOS POSIBLES

1 elemento

### FORMATO

RJ45

### CLASIFICACIÓN IP

IP20

### MANTENIMIENTO

Limpiar con un paño suave con agua jabonosa. No utilizar paños y/o limpiadores abrasivos que contengan cloro.

### TIPO DE MECANISMO

Insertion

### RANGO DE TEMPERATURA DE FUNCIONAMIENTO (°C)

5 - 45 °C

### RANGO DE TEMPERATURA DE ALMACENAMIENTO (°C)

-25 - 50 °C

## INSTALACIÓN Y MANTENIMIENTO

### DESNUDADO DE CABLE NECESARIO (MM)

7

### INSTALABLE EN CAJA DE EMPOTRAR

Universal

### DIRECCIÓN DE INSTALACIÓN

Horizontal

### TIPO DE INSTALACIÓN

Apto para empotrar

## NORMATIVA

### REGULACIONES

Dir. 2011/65/UE RoHS + post. mod.EN 50173-1:2018 | EN IEC 63000:2018

## INFORMACIÓN LOGÍSTICA

### CÓDIGO EAN UNITARIO

8421053315002

### ALTURA EMBALAJE UNITARIO

0

### ANCHO EMBALAJE UNITARIO

0

### LONGITUD EMBALAJE UNITARIO

0

### VOLUMEN EMBALAJE UNITARIO

0

### PESO BRUTO EMBALAJE UNITARIO

0.037

### PESO NETO DEL PRODUCTO

0.037

### UNIDAD DE PESO EMBALAJE UNITARIO

KGM

### EAN EMBALAJE

8421053314692

### UDS. CONTENIDAS EMBALAJE

10

### ALTURA EMBALAJE

55.5

### ANCHO EMBALAJE

117

### LONGITUD EMBALAJE

280

### UNIDAD DE MEDIDA EMBALAJE

MMT

### VOLUMEN EMBALAJE

1818180

### UNIDAD DE VOLUMEN EMBALAJE

MMQ

### PESO BRUTO EMBALAJE

0

### PESO NETO EMBALAJE

0.37

### UNIDAD DE PESO EMBALAJE

KGM