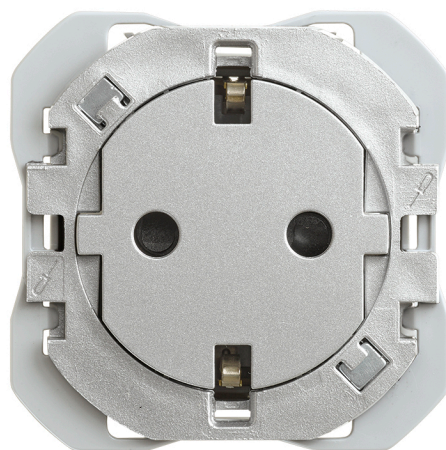


Tomada de energia schuko clean 16A 250 V~ com sistema de conexão de parafuso alumínio Simon 270

REF. 20000434-093



INFORMAÇÃO BÁSICA

DESCRIÇÃO

A base CLEAN Simon 270 reinventou a forma tradicional de tomada, incorporando uma superfície plana alinhada com a parede que a integra totalmente e a torna mais limpa. Seu design vai além do estético e melhora a qualidade de vida das pessoas. Graças ao sistema magnético patenteado auto-cover, a tampa se desloca automaticamente quando as tomadas visíveis não são utilizadas, evitando assim o acúmulo de sujeira em seu interior, facilitando sua limpeza e aumentando sua durabilidade. A base CLEAN Simon 270 é compatível com molduras de estética mínima. Seu design oferece estética, funcionalidade e tecnologia em um único sistema.

ACABAMENTO

Alumínio

COMPATIBILIDADE

Espelhos Simon 270

CLASSE ETIM

EC000125

MATERIAL

Plástico

CONTEÚDO DA EMBALAGEM

Mecanismo, tampa e folha de instruções

OBSERVAÇÕES

Disponível em vários acabamentos. Recomenda-se escolher uma moldura da mesma cor do sistema selecionado para criar um conjunto monocromático.

INFORMAÇÃO TÉCNICA

DISPONÍVEL NO MERCADO

CE

FREQUÊNCIA

50 - 60 Hz

TIPO DE MECANISMO

Insertion

SECÇÃO DE CABO PERMITIDA (MM)

De 1,5 a 2,5 mm

FUNÇÃO INDICADORA

Não

MONOBLOCO

Não

TIPO DE TAMPA

Larga

INTENSIDADE (A)

16 A

FAIXA DE TEMPERATURA DE OPERAÇÃO (°C)

5 - 45 °C

NÚMERO DE ELEMENTOS POSSÍVEIS

1 elemento

CLASSIFICAÇÃO IP

IP20

FAIXA DE TEMPERATURA DE ARMAZENAMENTO (°C)

-25 - 50 °C

FORMATO

Schuko

MANUTENÇÃO

Limpar com um pano suave e seco. Não utilizar panos e/ou detergentes abrasivos que contenham cloro.

TENSÃO (V~)

250 V~

INSTALAÇÃO E MANUTENÇÃO

DESCASCAMENTO NECESSÁRIO DO CABO (MM)

14

INSTALÁVEL EM CAIXA DE JUNÇÃO EMBUTIDA

Universal

TIPO DE CONEXÃO DO TERMINAL - FUNÇÃO 1

Por parafuso

TIPO DE INSTALAÇÃO

Apto para encastrar

REGULAMENTAÇÃO

REGULAMENTOS

Dir. 2011/65/UE RoHS + post. mod. | EN IEC 63000:2018 | IEC 60884-1 Ed 3.2 | UNE 20315-1-1:2017 | UNE 20315-1-2:2017 | DS 60884-2-D1:2023

INFORMAÇÃO LOGÍSTICA

CÓDIGO EAN UNITÁRIO 8421053270028	PESO BRUTO EMBALAGEM UNITÁRIA 0.054	COMPRIMENTO EMBALAGEM 280
ALTURA EMBALAGEM UNITÁRIA 0	PESO LÍQUIDO DO PRODUTO 0.054	UNIDADE DE MEDIDA EMBALAGEM MMT
LARGURA DA EMBALAGEM UNITÁRIA 0	UNIDADE DE PESO EMBALAGEM UNITÁRIA KGM	VOLUME EMBALAGEM 1818180
COMPRIMENTO EMBALAGEM UNITÁRIA 0	EAN EMBALAGEM 8421053270035	UNIDADE DE VOLUME EMBALAGEM MMQ
UNIDADE DE MEDIDA EMBALAGEM UNITÁRIA MMT	UNID. CONTIDAS EMBALAGEM 10	PESO BRUTO EMBALAGEM 0
VOLUME EMBALAGEM UNITÁRIA 0	ALTURA EMBALAGEM 55.5	PESO LÍQUIDO EMBALAGEM 0.54
UNIDADE DE VOLUME EMBALAGEM UNITÁRIA MMQ	LARGURA DA EMBALAGEM 117	UNIDADE DE PESO EMBALAGEM KGM

