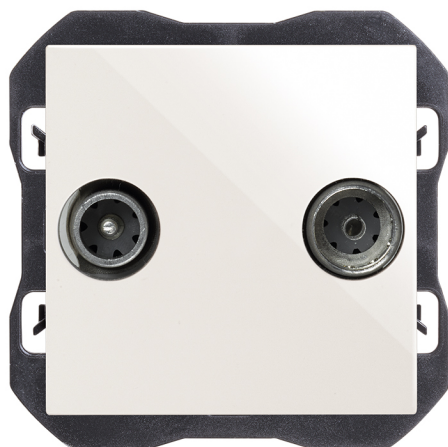


## Toma de señal R-TV+Sat final blanco Simon 270

REF. F2000048890



### INFORMACIÓN BÁSICA

**ACABADO**

Blanco

**COMPATIBILIDAD**

Marcos Simon 270

**CLASE ETIM**

EC000439

**MATERIAL**

Metal,Plástico

**EMBALAJE**

Flowpack

## INFORMACIÓN TÉCNICA

### MERCADO DISPONIBLE

CE

### SECCIÓN DE CABLE ADMITIDA (MM)

De 1,5 a 2,5 mm

### TIPO DE CONECTOR

IEC

### TIPO DE CUBIERTA

Ancha

### NÚMERO DE ELEMENTOS POSIBLES

1 elemento

### FORMATO

R/TV,SAT

### CLASIFICACIÓN IP

IP20

### MANTENIMIENTO

Limpiar con un paño suave y seco. No utilizar paños y/o limpiadores abrasivos que contengan cloro.

### TIPO DE MECANISMO

Insertion

### RANGO DE TEMPERATURA DE FUNCIONAMIENTO (°C)

5 - 45 °C

### RANGO DE TEMPERATURA DE ALMACENAMIENTO (°C)

-25 - 50 °C

## INSTALACIÓN Y MANTENIMIENTO

### DESNUDADO DE CABLE NECESARIO (MM)

8

### INSTALABLE EN CAJA DE EMPOTRAR

Universal

### DIRECCIÓN DE INSTALACIÓN

Horizontal

### TIPO DE INSTALACIÓN

Apto para empotrar

## NORMATIVA

### GARANTÍA

3 años

### REGULACIONES

Dir. 2014/30/UE EMC | Dir. 2011/65/UE RoHS + post. mod. EN 50083-2:2012 | EN 50083-2:2012 A1:2015 | EN IEC 63000:2018

## INFORMACIÓN LOGÍSTICA

### CÓDIGO EAN UNITARIO

8412852961279

### ALTURA EMBALAJE UNITARIO

140

### ANCHO EMBALAJE UNITARIO

80

### LONGITUD EMBALAJE UNITARIO

50

### UNIDAD DE MEDIDA EMBALAJE UNITARIO

MMT

### VOLUMEN EMBALAJE UNITARIO

560000

### UNIDAD DE VOLUMEN EMBALAJE UNITARIO

MMQ

### PESO BRUTO EMBALAJE UNITARIO

0.081

### PESO NETO DEL PRODUCTO

0.081

### UNIDAD DE PESO EMBALAJE UNITARIO

KGM

### EAN EMBALAJE

18412853004569

### UDS. CONTENIDAS EMBALAJE

10

### ALTURA EMBALAJE

73

### ANCHO EMBALAJE

145

### LONGITUD EMBALAJE

285

### UNIDAD DE MEDIDA EMBALAJE

MMT

### VOLUMEN EMBALAJE

1900080

### UNIDAD DE VOLUMEN EMBALAJE

MMQ

### PESO BRUTO EMBALAJE

0.742

### PESO NETO EMBALAJE

0.81

### UNIDAD DE PESO EMBALAJE

KGM

● INTERMEDIA  
20000487-09

○ FINAL  
20000488-09x

● UNICA  
20000486-09x

En Serie/Cascada



En Estrella



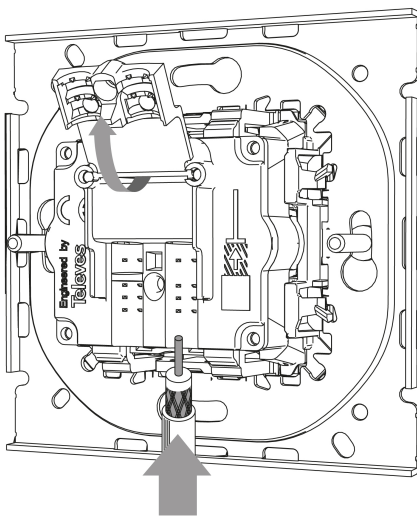
1



2



3



4



Para información más detallada consultar la hoja de instrucciones  
For more detailed information check the instruction sheet