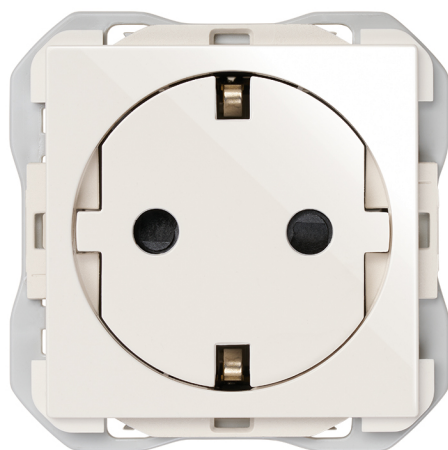


**Base de enchufe schuko clean modular 16A 250 V~ con sistema de embornamiento a tornillo blanco Simon 270**

REF. F2000043590



## INFORMACIÓN BÁSICA

### DESCRIPCIÓN

La base CLEAN modular Simon 270 es totalmente compatible con los marcos estándar e incorpora un sistema magnético patentado auto-cover para conseguir que la tapa se desplace automáticamente cuando los enchufes visibles no se utilizan, evitando así la acumulación de suciedad en su interior, facilitando su limpieza y alargando su durabilidad. Con un diseño limpio y minimalista, incorpora una superficie plana enrasada con la pared para que quede totalmente integrado. Su compatibilidad con marcos estándar permite elegir funciones y comprar marcos múltiples con total libertad, incluso colocar un CLEAN al final de la instalación. Con esta base CLEAN modular, Simon 270 se reafirma como una de las gamas más versátiles del mercado. Diseñada para adaptarse a cualquier necesidad, ofreciendo estética, funcionalidad y tecnología en un solo sistema.

### ACABADO

Blanco

### COMPATIBILIDAD

Marcos Simon 270

### MATERIAL

Plástico

### EMBALAJE

Flowpack

### OBSERVACIONES

Disponible en varios acabados. Se recomienda escoger marco con el mismo color del interior seleccionado para crear conjunto monocolor.

## INFORMACIÓN TÉCNICA

## MERCADO DISPONIBLE

CE

## FUNCIÓN INDICADORA

No

## MONOBLOQUE

No

SECCIÓN DE CABLE ADMITIDA  
(MM)

De 1,5 a 2,5 mm

## INTENSIDAD (A)

16 A

RANGO DE TEMPERATURA DE  
FUNCIONAMIENTO (°C)

5 - 45 °C

NÚMERO DE ELEMENTOS  
POSIBLES

1 elemento

## CLASIFICACIÓN IP

IP20

## NÚMERO DE BASES DE ENCHUFE

1

## FORMATO

Schuko

## MANTENIMIENTO

Limpiar con un paño suave con agua jabonosa. No utilizar paños y/o limpiadores abrasivos que contengan cloro.

RANGO DE TEMPERATURA DE  
ALMACENAMIENTO (°C)

-25 - 50 °C

## FRECUENCIA

50 - 60 Hz

## TIPO DE MECANISMO

Insertion

## TENSIÓN (V~)

250 V~

## INSTALACIÓN Y MANTENIMIENTO

DESNUDADO DE CABLE  
NECESARIO (MM)

14

INSTALABLE EN CAJA DE  
EMPOTRAR

Universal

## TIPO DE INSTALACIÓN

Apto para empotrar

## DIRECCIÓN DE INSTALACIÓN

Horizontal

TIPO DE CONEXIÓN DE  
TERMINAL - FUNCIÓN 1

A tornillo

## INFORMACIÓN LOGÍSTICA

|                                     |                                  |                            |
|-------------------------------------|----------------------------------|----------------------------|
| CÓDIGO EAN UNITARIO                 | PESO BRUTO EMBALAJE UNITARIO     | LONGITUD EMBALAJE          |
| 8412852983219                       | 0.055                            | 280                        |
| ALTURA EMBALAJE UNITARIO            | PESO NETO DEL PRODUCTO           | UNIDAD DE MEDIDA EMBALAJE  |
| 0                                   | 0.055                            | MMT                        |
| ANCHO EMBALAJE UNITARIO             | UNIDAD DE PESO EMBALAJE UNITARIO | VOLUMEN EMBALAJE           |
| 0                                   | KGM                              | 1818180                    |
| LONGITUD EMBALAJE UNITARIO          | EAN EMBALAJE                     | UNIDAD DE VOLUMEN EMBALAJE |
| 0                                   | 18412853011291                   | MMQ                        |
| UNIDAD DE MEDIDA EMBALAJE UNITARIO  | UDS. CONTENIDAS EMBALAJE         | PESO BRUTO EMBALAJE        |
| MMT                                 | 10                               | 0.59                       |
| VOLUMEN EMBALAJE UNITARIO           | ALTURA EMBALAJE                  | PESO NETO EMBALAJE         |
| 0                                   | 55.5                             | 0.55                       |
| UNIDAD DE VOLUMEN EMBALAJE UNITARIO | ANCHO EMBALAJE                   | UNIDAD DE PESO EMBALAJE    |
| MMQ                                 | 117                              | KGM                        |

