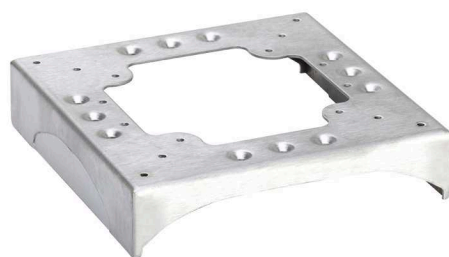


**Zócalo distribuidor de canal de suelo con 2 troqueles (a 180°) y 2 pretroqueles acero inox Simon Canalización**

REF. KTA822/8



## INFORMACIÓN BÁSICA

### DESCRIPCIÓN

Zócalo distribuidor de canal de suelo con acabado metálico con 2 troqueles (a 180°) y 2 pretroqueles de acero inoxidable de la serie Simon Canalización. Hay que destacar de Simon Canalización que son productos totalmente adaptados a las nuevas tendencias de decoración de espacios, manteniendo un alto grado de integración estética. Se trata de un zócalo el cual está diseñado con 4 pretroqueles para canal DCS de 85 x 18 mm. Lo bueno de este producto, es que la distribución y derivación de canales, habilita la integración de minicolumnas K45 sobre la base de zócalo mediante el adaptador ALKA02/8. Un punto a favor para este producto, es que se puede instalar tanto en un suelo pavimentado como en un suelo técnico. Al estar en zonas de paso en muchas ocasiones, pueden acabar ensuciándose. Para limpiarlos, la forma correcta es hacerlo exclusivamente con un paño suave y seco, ya que si no se podría dañar el producto. Y de ninguna manera se deberá de intentar limpiar la pieza con paños o limpiadores abrasivos los cuales contengan cloro.

### ACABADO

Metal

### CONTENIDO DEL EMBALAJE

Zócalo distribuidor de canal de suelo, espuma protectora, tornillería y manual de instalación

### CLASE ETIM

EC002469

### MATERIAL

Acero inox

### OBSERVACIONES

Diseñado con 4 pretroqueles para canal DCS de 85 x 18 mm Consultar tabla en caso de necesitar otra configuración de zócalo para la distribución de canales para suelo Además de permitir la distribución y derivación de canales, habilita la integración de minicolumnas K45 sobre la base de zócalo mediante el adaptador ref ALKA02/8

## INFORMACIÓN TÉCNICA

### MERCADO DISPONIBLE

CE

### PROTECCIÓN CONTRA LA ENTRADA DE POLVO Y OBJETOS PEQUEÑOS

Si, gracias a la inclusión de espuma protectora en la base del zócalo distribuidor.

### DISPONIBLE EN

1 a 3 troqueles 130 x 18 mm y 1 a 4 pre-troqueles 85 x 18 mm (consultar tabla de selección)

### RIGIDEZ DIELECTRICA

Sin perforación ni contorneo con 2000 V a 50 Hz durante 1 minuto

### TEMP MÁX DURANTE TRABAJOS DE CONSTRUCCIÓN (°C)

+120° C

### RESISTENCIA DE PUESTA A TIERRA

< 0,05  $\Omega$

### PROPIEDADES ELÉCTRICAS

Con continuidad eléctrica

### RESISTENCIA AL CALOR (°C)

+850°C (según norma IEC 60695-10-2)

### RESISTENCIA DE AISLAMIENTO (V-M $\Omega$ )

>5 M $\Omega$  a 500 V

### CLASIFICACIÓN IP

IP4X

### DISPONIBILIDAD DE KIT

No

### MANTENIMIENTO

Limpiar con un paño suave y seco. No utilizar paños y/o limpiadores abrasivos que contengan cloro.

### RANGO DE TEMPERATURA DURANTE LA INSTALACIÓN (°C)

-5 a +60° C

### VERSIÓN

2 troqueles canal DCS 130 x 18 mm (a 180°) y 2 pre-troqueles canal DCS 85x18 mm

## INSTALACIÓN Y MANTENIMIENTO

### EXTRACCIÓN DE CUBIERTA

Únicamente con herramienta

### TIPO DE FIJACIÓN

Mediante tornillería suministrada

### DIRECCIÓN DE INSTALACIÓN

Horizontal

### TIPO DE INSTALACIÓN

Apto para instalar sobre cualquier tipo de suelo, ya sea técnico o pavimento

### TORNILLOS NECESARIOS PARA FIJAR AL SUELO

4

## NORMATIVA

### REGULACIONES

UNE-EN 50.085-2-4:2006

## INFORMACIÓN LOGÍSTICA

CÓDIGO EAN UNITARIO 8426436036598	PESO NETO DEL PRODUCTO 0.38	UNIDAD DE MEDIDA EMBALAJE MMT
ALTURA EMBALAJE UNITARIO 0.00	UNIDAD DE PESO EMBALAJE UNITARIO KGM	VOLUMEN EMBALAJE 1474200.00
ANCHO EMBALAJE UNITARIO 0.00	EAN EMBALAJE 8426436036598	UNIDAD DE VOLUMEN EMBALAJE MMQ
LONGITUD EMBALAJE UNITARIO 0.00	UDS. CONTENIDAS EMBALAJE 1	PESO BRUTO EMBALAJE 0.38
VOLUMEN EMBALAJE UNITARIO 0.30	ALTURA EMBALAJE 63.00	PESO NETO EMBALAJE 0.38
UNIDAD DE VOLUMEN EMBALAJE UNITARIO MMQ	ANCHO EMBALAJE 150.00	UNIDAD DE PESO EMBALAJE KGM
PESO BRUTO EMBALAJE UNITARIO 0.38	LONGITUD EMBALAJE 156.00	