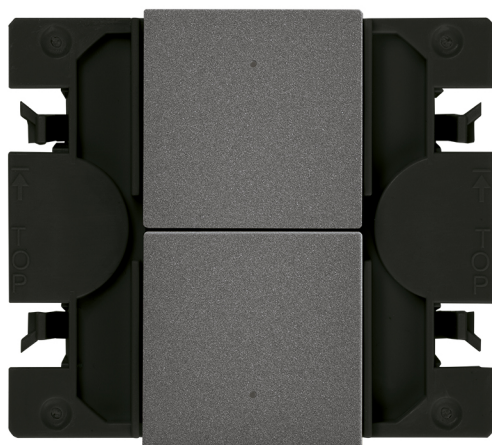


Botonera master Simon iO 2 funciones para creación experiencias titanio Simon 270

REF. 21021035-096



INFORMACIÓN BÁSICA

ACABADO

Titanio

TIPO DE BALANCÍN

Estrecha

MATERIAL

Plástico

COMPATIBILIDAD

Marcos de estética mínima
Simon 270

CONTENIDO DEL EMBALAJE

Mecanismo, teclas y hoja de
instrucciones

CLASE ETIM

EC004265

INFORMACIÓN TÉCNICA

MERCADO DISPONIBLE

CE

FUNCIÓN INDICADORA

No

TIPO DE MECANISMO

Push

SECCIÓN DE CABLE ADMITIDA (MM)

De 1,5 a 2,5 mm

INTENSIDAD (A)

10 AX

RANGO DE TEMPERATURA DE FUNCIONAMIENTO (°C)

5 - 45 °C

TIPO DE CUBIERTA

Estrecha

PROTOCOLO DE CONECTIVIDAD

Wifi

RANGO DE TEMPERATURA DE ALMACENAMIENTO (°C)

-25 - 75 °C

NÚMERO DE ELEMENTOS POSIBLES

1 elemento

CLASIFICACIÓN IP

IP20

TENSIÓN (V~)

127/230 V~

FRECUENCIA

50 - 60 Hz

MANTENIMIENTO

Limpiar con un paño suave y seco. No utilizar paños y/o limpiadores abrasivos que contengan cloro.

INSTALACIÓN Y MANTENIMIENTO

DESNUDADO DE CABLE NECESARIO (MM)

7

INSTALABLE EN CAJA DE EMPOTRAR

Universal

TIPO DE INSTALACIÓN

Apto para empotrar

DIRECCIÓN DE INSTALACIÓN

Horizontal,Vertical

TIPO DE CONEXIÓN DE TERMINAL - FUNCIÓN 1

A tornillo

NORMATIVA

REGULACIONES

Dir. 2011/65/UE RoHS + post. mod. | Dir. 2014/53/UE RED | EN 50428:2005 + A1:2007 + A2:2009 | EN IEC 63000:2018 | ETSI EN 300328 V2.2.2

INFORMACIÓN LOGÍSTICA

CÓDIGO EAN UNITARIO

8421053282304

UNIDAD DE PESO EMBALAJE
UNITARIO

KGM

VOLUMEN EMBALAJE

242000

ALTURA EMBALAJE UNITARIO

0

EAN EMBALAJE

8421053282304

UNIDAD DE VOLUMEN
EMBALAJE

MMQ

ANCHO EMBALAJE UNITARIO

0

UDS. CONTENIDAS EMBALAJE

1

PESO BRUTO EMBALAJE

0

LONGITUD EMBALAJE UNITARIO

0

ALTURA EMBALAJE

80

PESO NETO EMBALAJE

0.077

VOLUMEN EMBALAJE UNITARIO

0

ANCHO EMBALAJE

55

UNIDAD DE PESO EMBALAJE

KGM

PESO BRUTO EMBALAJE
UNITARIO

0.077

LONGITUD EMBALAJE

55

PESO NETO DEL PRODUCTO

0.077

UNIDAD DE MEDIDA EMBALAJE

MMT



Para información más detallada consultar la hoja de instrucciones
For more detailed information check the instruction sheet