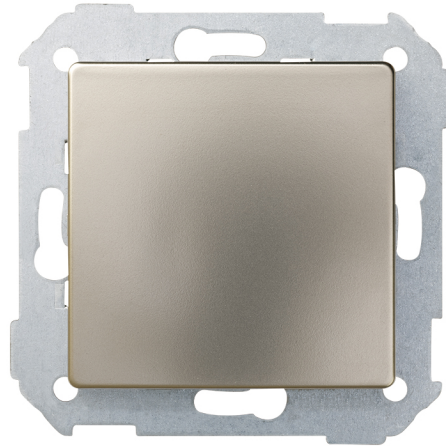


## Tapas cegas cava Simon 82

REF. 82800-34



## INFORMACIÓN BÁSICA

### DESCRIPCIÓN

Tapa ciega con acabado en color cava perteneciente a la serie Simon 82. Una de las colecciones que tienen como base el equilibrio y sencillez para crear tendencia en cuanto a decoración en espacios de la vivienda se refiere. Disfruta del diseño minimalista, acabados nobles y una extensa gama de texturas. La tapa está disponible en 6 acabados. Se recomienda escoger marco con el mismo color de zócalo de la tecla seleccionada.

Gracias a la colección Simon 82 puedes beneficiarte de las funciones más innovadoras del mercado, como por ejemplo la oportunidad de escoger marcos luminosos para tener localizados los puntos de enchufes o interruptores hasta en la oscuridad.

La instalación es uno de los puntos que más preocupan a la hora de escoger los elementos, eso se ha terminado, gracias a la compatibilidad con los mecanismos de la serie Simon 77 podremos tener el elemento instalado en tan solo dos pasos: insertar, apretar y listo. No pierdas un segundo de más a la hora de poner en marcha el elemento seleccionado.

### ACABADO

Cava

### MATERIAL

Plástico

### CONTENIDO DEL EMBALAJE

Tapa

### SÍMBOLO

Sin grabados

### COMPATIBILIDAD

Mecanismos Simon 75

### CLASE ETIM

EC000011

### OBSERVACIONES

Disponible en 6 acabados. Se recomienda escoger marco con el mismo color de zócalo de la tecla seleccionada.

## INFORMACIÓN TÉCNICA

### MERCADO DISPONIBLE

CE

### CLASIFICACIÓN IP

IP20

### RANGO DE TEMPERATURA DE FUNCIONAMIENTO (°C)

5 - 40 °C

### NÚMERO DE ELEMENTOS POSIBLES

1 elemento

### MANTENIMIENTO

Limpiar con un paño suave y seco. No utilizar paños y/o limpiadores abrasivos que contengan cloro.

### RANGO DE TEMPERATURA DE ALMACENAMIENTO (°C)

-25 - 50 °C

### FUNCIÓN INDICADORA

No

### VERSIÓN

Individual

## INSTALACIÓN Y MANTENIMIENTO

### DIRECCIÓN DE INSTALACIÓN

Horizontal,Vertical

### TIPO DE INSTALACIÓN

Apto para superficie y empotrar

## NORMATIVA

### REGULACIONES

Dir. 2014/35/UE LV DEN IEC 60670-1:2021 | EN IEC 60670-1:2021 A11:2021

## INFORMACIÓN LOGÍSTICA

### CÓDIGO EAN UNITARIO

8421053261378

### PESO BRUTO EMBALAJE UNITARIO

0.04

### LONGITUD EMBALAJE

223.00

### ALTURA EMBALAJE UNITARIO

0.00

### PESO NETO DEL PRODUCTO

0.04

### UNIDAD DE MEDIDA EMBALAJE

MMT

### ANCHO EMBALAJE UNITARIO

0.00

### UNIDAD DE PESO EMBALAJE UNITARIO

KGM

### VOLUMEN EMBALAJE

1517738.00

### LONGITUD EMBALAJE UNITARIO

0.00

### EAN EMBALAJE

8421053054383

### UNIDAD DE VOLUMEN EMBALAJE

MMQ

### UNIDAD DE MEDIDA EMBALAJE UNITARIO

MMT

### UDS. CONTENIDAS EMBALAJE

10

### PESO BRUTO EMBALAJE

0.47

### VOLUMEN EMBALAJE UNITARIO

0.00

### ALTURA EMBALAJE

82.00

### PESO NETO EMBALAJE

0.43

### UNIDAD DE VOLUMEN EMBALAJE UNITARIO

MMQ

### ANCHO EMBALAJE

83.00

### UNIDAD DE PESO EMBALAJE

KGM