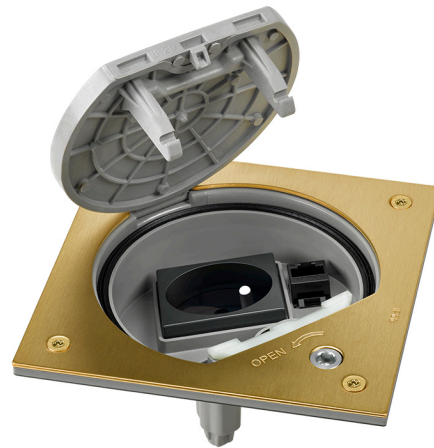


Unidad portamecanismos IP66 con cierre de seguridad y una base de enchufe francesa con 1RJ45 de categ. 6 UTP latón Simon K45

REF. KSE26USEC/23/71



INFORMACIÓN BÁSICA

DESCRIPCIÓN

La serie Simon K45 dispone de la Unidad portamecanismos IP66 con seguridad y base de enchufe francesa con un conector RJ45 de categoría 6 UTP latón. Sus características son: dimensiones 130 x 130 x 55 mm, intensidad de 16 A, voltaje de 250 V~, pelado de cable de 12 mm y sección de cable de 1,5 a 2,5 mm. Además, su diseño permite la integración en cualquier tipo de suelo, ya sea suelo técnico o pavimento, combinando la unidad portamecanismos con la cubeta acorde al tipo de instalación. Con una base para circuito de corriente estándar, la tapa dispone de anclajes que protege las conexiones durante su uso de presiones y tensiones por el paso de personas. Su resistente estructura a golpes e impactos ha sido diseñada con latón sobre zócalo termoplástico autoextinguible y libre de halógenos que garantiza la no propagación de llama en caso de incendio y la baja toxicidad en caso de emisión de humos.

ACABADO

Latón

MATERIAL

Metal

CONTENIDO DEL EMBALAJE

Unidad portamecanismos IP66 con cierre de seguridad, junta de estanqueidad cuadrada para cubeta IP66, 1 base de enchufe francesa, 1 conector RJ45 cat.6 UTP, 4 tornillos para fijación de unidad portamecanismos y manual de instalación

CLASE ETIM

EC000024

OBSERVACIONES

La tapa dispone de anclajes que protege las conexiones durante su uso de presiones y tensiones por el paso de personas. Desde finales de marzo de 2023 se sustituye la tornillería tipo Allen por tipo Torx para realizar el apriete del tornillo aplicando menos esfuerzo, reduciendo el ruido generado debido a la expansión del inserto y evitar la posible deformación de la cabeza del tornillo durante el mantenimiento del producto.

INFORMACIÓN TÉCNICA

MERCADO DISPONIBLE

CE

SECCIÓN DE CABLE ADMITIDA (MM)

De 1,5 a 2,5 mm

PROTECCIÓN CONTRA LA ENTRADA DE POLVO Y OBJETOS PEQUEÑOS

Si, cuando la unidad portamecanismos no está en uso permite el cierre hermético de la tapa.

DISPONIBLE EN

Unidad portamecanismos IP66 vacía para completar con soluciones de la gama K45, con una base de enchufe y alojamiento para un conector RJ45 y combinación de una base de enchufe con conector RJ45

NÚMERO DE CONEXIONES POR TERMINAL

2 bocas de embornado por borna (1 entrada / 1 salida)

CONECTORES RJ45

Incluye 1 conector RJ45 de categoría 6 UTP

RIGIDEZ DIELECTRICA

Sin perforación ni contorneo con 2000 V a 50 Hz durante 1 minuto

TEMP MÁX DURANTE TRABAJOS DE CONSTRUCCIÓN (°C)

+90° C

OBTURADOR DE POLVO

No

FORMATO

Francesa

RESISTENCIA AL CALOR (°C)

+70°C (según norma IEC 60670)

CLASIFICACIÓN IK

07,08

FUNCIÓN INDICADORA

No

RESISTENCIA DE AISLAMIENTO (V-MΩ)

>5 MΩ a 500 V

INTENSIDAD (A)

16 A

CLASIFICACIÓN IP

IP66

DISPONIBILIDAD DE KIT

No

MANTENIMIENTO

Limpiar con un paño suave y seco. No utilizar paños y/o limpiadores abrasivos que contengan cloro.

CARGA MÁXIMA (KG)

1000kg

RANGO DE TEMPERATURA DURANTE LA INSTALACIÓN (°C)

-25 a +60° C

TIPO DE MECANISMO

Inserción

NÚMERO DE MÓDULOS

2 módulos

DIMENSIÓN DE EMPOTRAMIENTO (MM)

145 x 145 mm em chão falso

MÓDULO ADAPTADOR RJ45

Incluido en la unidad portamecanismos

PLACAS RJ45 DE AJUSTE RÁPIDO

Keystone I y II

TIPO DE AJUSTE RÁPIDO

Keystone I y II

NÚMERO DE BASES DE ENCHUFE

1 base para circuito de corriente estándar

VERSIÓN

1 elemento

TENSIÓN (V~)

250 V~

INSTALACIÓN Y MANTENIMIENTO

DESNUDADO DE CABLE NECESARIO (MM)

12

EXTRACCIÓN DE COMPONENTES

Únicamente con herramienta

NÚMERO DE POSICIONES DE APERTURA DE LA CUBIERTA

1

EXTRACCIÓN DE CUBIERTA

Únicamente con herramienta

EXTINCIÓN (°C)

+650°C (según norma IEC 60670)

TIPO DE FIJACIÓN

La unidad portamecanismos se fija sobre la cubeta a través de 4 tornillos de cabeza estrellada de 6 puntas (tipo Torx X20) suministrados con la unidad portamecanismos.

EXTRACCIÓN DEL MARCO

Únicamente con herramienta

SE PUEDE INSTALAR EN BANDEJA

Plástica

TIPO DE INSTALACIÓN

Su diseño permite la integración en cualquier tipo de suelo, ya sea suelo técnico o pavimento, combinando la unidad portamecanismos con la cubeta acorde al tipo de instalación (ref. KGE170/23 para suelo de pavimento y ref. KGE170TF/23 para falso suelo)

EXTRACCIÓN DEL ENCHUFE

Únicamente con herramienta

TIPO DE CONEXIÓN DE TERMINAL - FUNCIÓN 1

A tornillo

NÚMERO DE TERMINALES

3 entradas / salidas

NORMATIVA

REGULACIONES

EN 50173-1:2018+EN 60670-23:2008+EN IEC 63000:2018+IEC 60884-1 Ed 3.2+UNE 20315-1-1:2017+UNE 20315-1-2:2017

INFORMACIÓN LOGÍSTICA

CÓDIGO EAN UNITARIO	UNIDAD DE PESO EMBALAJE UNITARIO	VOLUMEN EMBALAJE
8421053142486	KGM	1032295.00
ALTURA EMBALAJE UNITARIO	EAN EMBALAJE	UNIDAD DE VOLUMEN EMBALAJE
0.00	8421053142486	MMQ
ANCHO EMBALAJE UNITARIO	UDS. CONTENIDAS EMBALAJE	PESO BRUTO EMBALAJE
0.00	1	0.42
LONGITUD EMBALAJE UNITARIO	ALTURA EMBALAJE	PESO NETO EMBALAJE
0.00	55.00	0.42
VOLUMEN EMBALAJE UNITARIO	ANCHO EMBALAJE	UNIDAD DE PESO EMBALAJE
0.00	137.00	KGM
PESO BRUTO EMBALAJE UNITARIO	LONGITUD EMBALAJE	
0.42	137.00	
PESO NETO DEL PRODUCTO	UNIDAD DE MEDIDA EMBALAJE	
0.42	MMT	