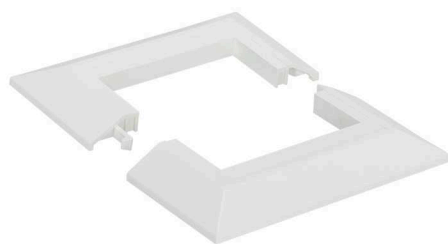


## Embellecedor de techo para columna de 1 cara blanco Simon K45

REF. RALK001/8



## INFORMACIÓN BÁSICA

### DESCRIPCIÓN

Embellecedor en color blanco para columna de 1 cara de la serie Simon K45. Este embellecedor tiene unas dimensiones de 117 x 117 x 12 mm y es un producto concebido como recambio en caso de pérdida o sustitución del mismo. El embellecedor se suministra inyectado en plástico de color blanco y está fabricado en termoplástico libre de halógenos que favorece la no propagación de la llama en caso de incendio y también garantiza un bajo nivel de toxicidad si se produjera emisión de humos. Ha sido diseñado según la normativa UNE-EN 50.085-2-4-:2006 y se puede utilizar en lugares con una temperatura situada entre los -25 a los 120°C. Para su limpieza solo vas a necesitar un paño suave y seco y nunca debes usar paños y/o limpiadores abrasivos que contengan algún nivel de cloro en su fórmula ya que podrían dañar el embellecedor y que no funcionara.

### ACABADO

Blanco

### CONTENIDO DEL EMBALAJE

Embellecedor de techo

### MATERIAL

Plástico

### CLASE ETIM

EC002980

### OBSERVACIONES

Producto concebido como recambio, en caso de pérdida o sustitución del mismo Se suministra inyectado en plástico de color blanco

## INFORMACIÓN TÉCNICA

### MERCADO DISPONIBLE

CE

### DISPONIBLE EN

1 cara, 2 caras (cuadrada y ovalada) y 4 caras

### RIGIDEZ DIELECTRICA

Sin perforación ni contorneo con 2000 V a 50 Hz durante 1 minuto

### TEMP MÁX DURANTE TRABAJOS DE CONSTRUCCIÓN (°C)

+60° C

### RESISTENCIA DE PUESTA A TIERRA

< 0,05  $\Omega$

### RESISTENCIA AL CALOR (°C)

+125°C (según norma IEC 60695-10-2)

### RESISTENCIA DE AISLAMIENTO (V-M $\Omega$ )

>5 M $\Omega$  a 500 V

### CLASIFICACIÓN IP

IP4X

### DISPONIBILIDAD DE KIT

No

### MANTENIMIENTO

Limpiar con un paño suave y seco. No utilizar paños y/o limpiadores abrasivos que contengan cloro.

### RANGO DE TEMPERATURA DURANTE LA INSTALACIÓN (°C)

-25 a +120° C

### RAL

9003

### VERSIÓN

1 cara

## INSTALACIÓN Y MANTENIMIENTO

### TIPO DE FIJACIÓN

Mediante clipaje directo de las dos piezas sobre el perfil de la columna (no requiere el uso de herramientas para su fijación)

### DIRECCIÓN DE INSTALACIÓN

Horizontal

## NORMATIVA

### REGULACIONES

EN 50085-2-4:2009

## INFORMACIÓN LOGÍSTICA

CÓDIGO EAN UNITARIO

8426436056404

ALTURA EMBALAJE UNITARIO

0.00

ANCHO EMBALAJE UNITARIO

0.00

LONGITUD EMBALAJE UNITARIO

0.00

UNIDAD DE MEDIDA EMBALAJE  
UNITARIO

MMT

VOLUMEN EMBALAJE UNITARIO

0.00

UNIDAD DE VOLUMEN  
EMBALAJE UNITARIO

MMQ

PESO BRUTO EMBALAJE  
UNITARIO

0.04

PESO NETO DEL PRODUCTO

0.04

UNIDAD DE PESO EMBALAJE  
UNITARIO

KGM

EAN EMBALAJE

8426436056404

UDS. CONTENIDAS EMBALAJE

1

ALTURA EMBALAJE

20.00

ANCHO EMBALAJE

150.00

LONGITUD EMBALAJE

100.00

UNIDAD DE MEDIDA EMBALAJE

MMT

VOLUMEN EMBALAJE

0.00

UNIDAD DE VOLUMEN  
EMBALAJE

MMQ

PESO BRUTO EMBALAJE

0.00

PESO NETO EMBALAJE

0.04

UNIDAD DE PESO EMBALAJE

KGM