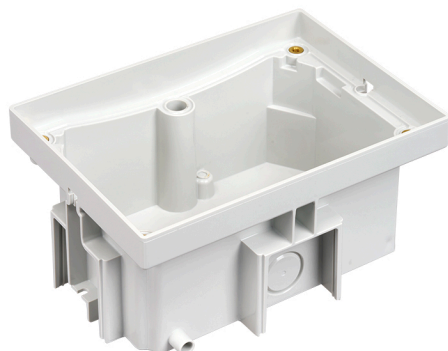


Cubeta para caja de suelo estanca IP66 2 funciones K45 instalada en suelo de pavimento

REF. KGT200/72



INFORMACIÓN BÁSICA

DESCRIPCIÓN

Descubre la nueva cubeta para cajas de suelo IP66 de Simon para instalar en pavimento, con unas dimensiones de 163 x 115 x 81 mm. La cubeta es trimless, de modo que quedará perfectamente integrada en nuestro suelo. Con un elegante acabado en negro, es fabricada con material termoplástico autoextinguible y libre de halógenos, cumpliendo con las estrictas normativas de seguridad contra incendios al evitar la propagación de llamas y garantizar una baja toxicidad en presencia de humo. Compatible con los marcos portamecanismos de la gama (referencias KFH2xx/xx), permite integrar las funciones de la serie K45, pudiendo así tener una instalación completa. Para su mantenimiento, simplemente utiliza un paño suave y seco. Esta cubeta pertenece a la prestigiosa serie Simon K45, destacada por su calidad y funcionalidad en entornos técnicos y comerciales.

ACABADO

Acero

COMPATIBILIDAD

Soluciones K45

CLASE ETIM

EC000114

MATERIAL

Policarbonato

CONTENIDO DEL EMBALAJE

Cubeta, tubito de drenaje, 2 pasacables de goma, 4 tacos y tornillos, tapa protectora de madera y manual de instalación.

OBSERVACIONES

Para completar la instalación del producto, debe combinarse con marco y tapa porta-mecanismos para Caja de suelo estanca IP66

INFORMACIÓN TÉCNICA

SECCIÓN DE CABLE ADMITIDA (MM)

De 1,5 a 2,5 mm

RESISTENCIA DE AISLAMIENTO (V-MΩ)

>5 MΩ a 500 V

CARGA MÁXIMA (KG)

2000 Kg - Caja cerrada | 250 Kg - Caja abierta

RIGIDEZ DIELECTRICA

Sin perforación ni contorneo con 2000 V a 50 Hz durante 1 minuto

CLASIFICACIÓN IP

IP66

RANGO DE TEMPERATURA DURANTE LA INSTALACIÓN (°C)

-5 a +60° C

TEMP MÁX DURANTE TRABAJOS DE CONSTRUCCIÓN (°C)

+90° C

DISPONIBILIDAD DE KIT

Sí

DIMENSIÓN DE EMPOTRAMIENTO (MM)

115x163x81

RESISTENCIA AL CALOR (°C)

+125°C (según norma IEC 60695-10-2)

ENLAZABLE

Si, mediante accesorio para enlazar cubetas ref. KFA1002

VERSIÓN

Para 2 funciones 45x45

CLASIFICACIÓN IK

08

MANTENIMIENTO

Limpiar con un paño suave y seco. No utilizar paños y/o limpiadores abrasivos que contengan cloro.

INSTALACIÓN Y MANTENIMIENTO

EXTRACCIÓN DE COMPONENTES

Únicamente con herramienta

EXTRACCIÓN DEL MARCO

Únicamente con herramienta

TIPO DE INSTALACIÓN

Su diseño permite la integración en cualquier tipo de suelo de pavimento, combinando la cubeta con cualquier referencia de unidad portamecanismos.

EXTINCIÓN (°C)

+650°C (según norma IEC 60670)

NORMATIVA

REGULACIONES

Dir. 2014/35/UE LVD | Dir. 2011/65/UE RoHS + post. mod. | EN 60670-23:2008 | EN IEC 63000:2018

INFORMACIÓN LOGÍSTICA

| | | |
|---|--|--------------------------------------|
| CÓDIGO EAN UNITARIO 8421053335352 | PESO BRUTO EMBALAJE UNITARIO 0.575 | LONGITUD EMBALAJE 180 |
| ALTURA EMBALAJE UNITARIO 0 | PESO NETO DEL PRODUCTO 0.502 | UNIDAD DE MEDIDA EMBALAJE MMT |
| ANCHO EMBALAJE UNITARIO 0 | UNIDAD DE PESO EMBALAJE UNITARIO KGM | VOLUMEN EMBALAJE 2565000 |
| LONGITUD EMBALAJE UNITARIO 0 | EAN EMBALAJE 8421053335352 | UNIDAD DE VOLUMEN EMBALAJE MMQ |
| UNIDAD DE MEDIDA EMBALAJE UNITARIO MMT | UDS. CONTENIDAS EMBALAJE 1 | PESO BRUTO EMBALAJE 0.575 |
| VOLUMEN EMBALAJE UNITARIO 0 | ALTURA EMBALAJE 114 | PESO NETO EMBALAJE 0.502 |
| UNIDAD DE VOLUMEN EMBALAJE UNITARIO MMQ | ANCHO EMBALAJE 125 | UNIDAD DE PESO EMBALAJE KGM |