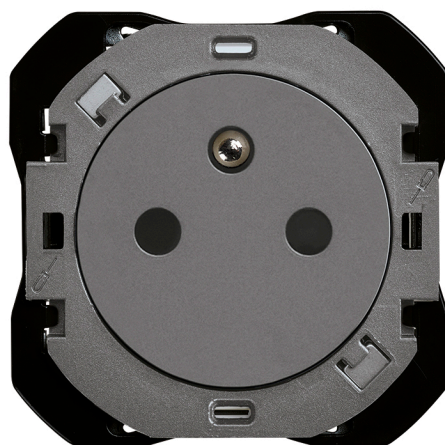


Base de tomada francesa 2P+T CLEAN 16A 250V~ conexão por parafuso titânio Simon 270

REF. 20000455-096



INFORMAÇÃO BÁSICA

ACABAMENTO

Titânio

COMPATIBILIDADE

Marcos CLEAN Simon 270

CLASSE ETIM

EC000125

MATERIAL

INFORMAÇÃO TÉCNICA

FORMATO

Bipolar

INTENSIDADE (A)

16 A

MANUTENÇÃO

REGULAMENTAÇÃO

REGULAMENTOS

Dir. 2011/65/UE RoHS + post. mod. | EN IEC 63000:2018 | IEC 60884-1 Ed 3.2 | UNE 20315-1-1:2017 | UNE 20315-1-2:2017

INFORMAÇÃO LOGÍSTICA

CÓDIGO EAN UNITÁRIO	PESO LÍQUIDO DO PRODUTO	UNIDADE DE MEDIDA EMBALAGEM
8421053302033	0.055	MMT
ALTURA EMBALAGEM UNITÁRIA	UNIDADE DE PESO EMBALAGEM UNITÁRIA	VOLUME EMBALAGEM
0	KGM	1818180
LARGURA DA EMBALAGEM UNITÁRIA	EAN EMBALAGEM	UNIDADE DE VOLUME EMBALAGEM
0	8421053302040	MMQ
COMPRIMENTO EMBALAGEM UNITÁRIA	UNID. CONTIDAS EMBALAGEM	PESO BRUTO EMBALAGEM
0	10	0
VOLUME EMBALAGEM UNITÁRIA	ALTURA EMBALAGEM	PESO LÍQUIDO EMBALAGEM
0	55.5	0.55
PESO BRUTO EMBALAGEM UNITÁRIA	LARGURA DA EMBALAGEM	UNIDADE DE PESO EMBALAGEM
0.055	117	KGM
	COMPRIMENTO EMBALAGEM	
	280	

