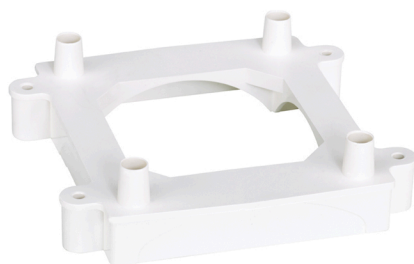


**Zócalo de entrada canal de suelo 1 cara 85x18 mm para
fijación de torreta de plástico de 2 caras blanco Simon 500
Cima**

REF. 52554204-030



INFORMACIÓN BÁSICA

DESCRIPCIÓN

Dé a su zona de trabajo los acabados más funcionales y elegantes con el zócalo de entrada de canal de la colección Simon 500 Cima en tono blanco. Con 1 cara de 85 x 18 milímetros para su fijación de torreta de plástico de 2 caras, este zócalo aporta el acabado ideal para completar la instalación de la torreta Simon 500 Cima. Fabricado con materiales de termoplástico libre de halógenos, previene la propagación de llama y toxicidad por humo en caso de incendio; añadiendo un plus de seguridad al conjunto ya que alcanza un intervalo de temperatura de instalación de -5°C a 60°C, pudiendo superarlos en construcción. Con un diseño compacto, el amplio abanico de posibilidades estéticas que le otorga el tono blanco, y su funcionalidad en el mínimo espacio, el zócalo Simon 500 Cima, se convierte en el acabado perfecto para la fijación de la torreta en su zona de trabajo.

ACABADO

Blanco

CONTENIDO DEL EMBALAJE

Zócalo de entrada canal de suelo

MATERIAL

Plástico

CLASE ETIM

EC002454

OBSERVACIONES

Habilita la integración de la torreta en la canal de suelo de 85 x 18 mm

INFORMACIÓN TÉCNICA

MERCADO DISPONIBLE

CE

RESISTENCIA AL CALOR (°C)

+125°C (según norma IEC 60695-10-2)

MANTENIMIENTO

Limpiar con un paño suave y seco. No utilizar paños y/o limpiadores abrasivos que contengan cloro.

DISPONIBLE EN

2 caras

RESISTENCIA DE AISLAMIENTO (V-MΩ)

>5M² a 500 V

RANGO DE TEMPERATURA DURANTE LA INSTALACIÓN (°C)

-5 a +60° C

RIGIDEZ DIELECTRICA

Sin perforación ni contorneo con 2000 V a 50 Hz durante 1 minuto

CLASIFICACIÓN IP

IP4X

RAL

9003

TEMP MÁX DURANTE TRABAJOS DE CONSTRUCCIÓN (°C)

+60° C

VERSIÓN

2 caras

INSTALACIÓN Y MANTENIMIENTO

EXTINCIÓN (°C)

+850°C / 30 segundos (GWFI según norma IEC 60695-2-11)

TIPO DE FIJACIÓN

Mediante clipaje directo en la canal de suelo 1 cara 85x18 mm (no requiere el uso de herramientas para su fijación)

DIRECCIÓN DE INSTALACIÓN

Horizontal

NORMATIVA

REGULACIONES

Directive 2014/35/UE LVD + EN 50085-2-4:2009

INFORMACIÓN LOGÍSTICA

CÓDIGO EAN UNITARIO

8421053101988

UNIDAD DE PESO EMBALAJE UNITARIO

KGM

VOLUMEN EMBALAJE

2.12

ALTURA EMBALAJE UNITARIO

0.00

EAN EMBALAJE

8421053101988

UNIDAD DE VOLUMEN EMBALAJE

DMQ

ANCHO EMBALAJE UNITARIO

0.00

UDS. CONTENIDAS EMBALAJE

1

PESO BRUTO EMBALAJE

0.00

LONGITUD EMBALAJE UNITARIO

0.00

ALTURA EMBALAJE

65.00

PESO NETO EMBALAJE

0.14

VOLUMEN EMBALAJE UNITARIO

0.00

ANCHO EMBALAJE

155.00

UNIDAD DE PESO EMBALAJE

KGM

PESO BRUTO EMBALAJE UNITARIO

0.14

LONGITUD EMBALAJE

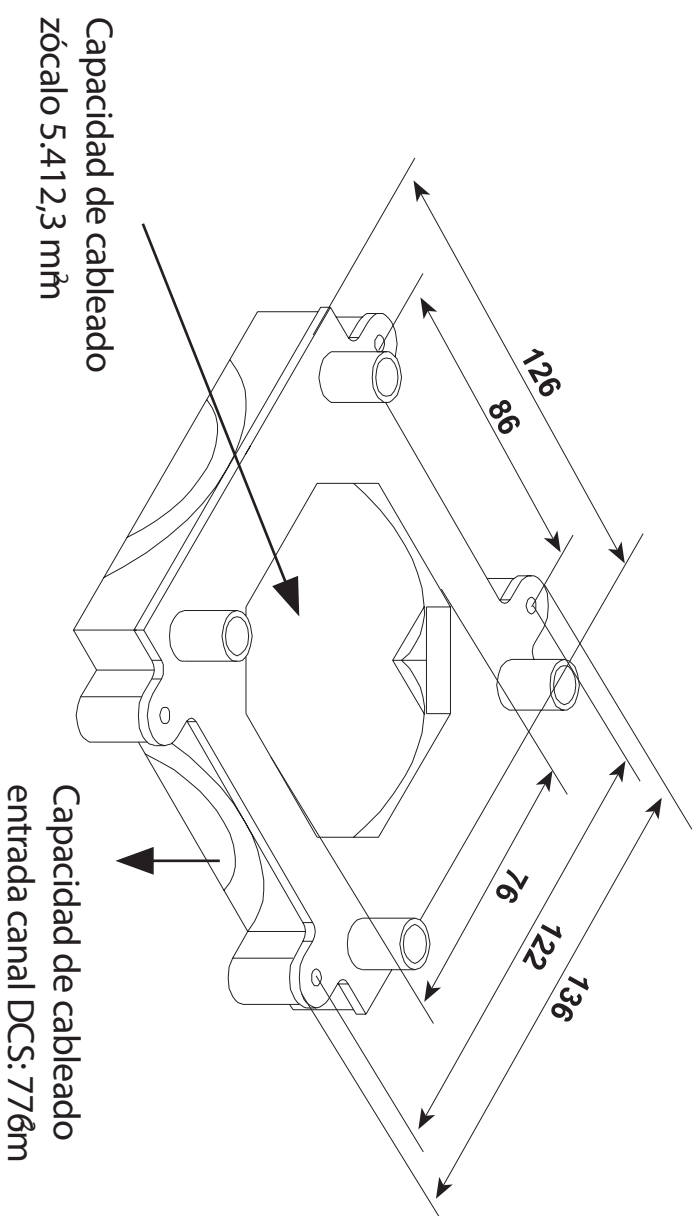
210.00

PESO NETO DEL PRODUCTO

0.14

UNIDAD DE MEDIDA EMBALAJE

MMT



Zócalo con pretroquel preparado para canal de suelo DCS 85x18mm