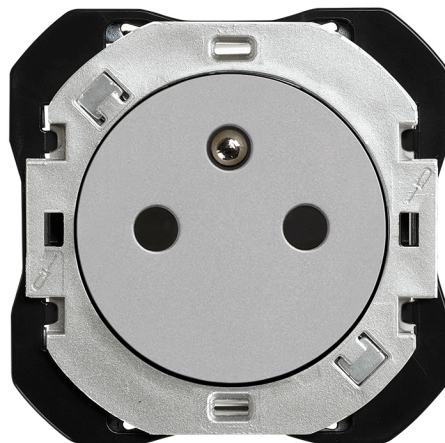


## Prise 2P+T CLEAN Aluminium 16 A 250 V~ Simon 270

RÉF. 20000455-093



### INFORMATION DE BASE

#### FINITION

Aluminium

#### COMPATIBILITÉ

Cadres CLEAN Simon 270

#### CONTENU DE L'EMBALLAGE

Mécanisme, enjoliveur et mode  
d'emploi

#### CLASSE ETIM

EC000125

## INFORMATION TECHNIQUE

MARCHÉ DISPONIBLE  
CE

FORMAT  
2P+T

PLAGE DE TEMPÉRATURE DE  
STOCKAGE (°C)  
-25 - 50 °C

TYPE DE COUVERCLE  
Large

INTENSITÉ (A)  
16 A

NOMBRE D'ÉLÉMENTS  
POSSIBLES  
1 élément

PLAGE DE TEMPÉRATURE DE  
FONCTIONNEMENT (°C)  
5 - 45 °C

## INSTALLATION ET MAINTENANCE

INSTALLABLE DANS BOÎTE  
D'ENCASTREMENT  
Universal

SENS D'INSTALLATION  
Horizontal

TYPE D'INSTALLATION  
À encastrer

## RÉGLEMENTATION

### RÉGLEMENTATIONS

Dir. 2011/65/UE RoHS + post. mod. | EN IEC 63000:2018 | IEC 60884-1 Ed 3.2 | UNE 20315-1-1:2017 | UNE 20315-1-2:2017

## INFORMATION LOGISTIQUE

CODE EAN UNITAIRE

8421053301975

POIDS NET DU PRODUIT

0.055

LONGUEUR EMBALLAGE

280

HAUTEUR EMBALLAGE UNITAIRE

0

UNITÉ DE POIDS EMBALLAGE  
UNITAIRE

KGM

UNITÉ DE MESURE EMBALLAGE

MMT

LARGEUR EMBALLAGE UNITAIRE

0

EAN EMBALLAGE

8421053301982

VOLUME EMBALLAGE

1818180

LONGUEUR EMBALLAGE  
UNITAIRE

0

UNIT. CONTENUES EMBALLAGE

10

UNITÉ DE VOLUME EMBALLAGE

MMQ

VOLUME EMBALLAGE UNITAIRE

0

HAUTEUR EMBALLAGE

55.5

POIDS BRUT EMBALLAGE

0

POIDS BRUT EMBALLAGE  
UNITAIRE

0.055

LARGEUR EMBALLAGE

117

POIDS NET EMBALLAGE

0.55

UNITÉ DE POIDS EMBALLAGE

KGM

