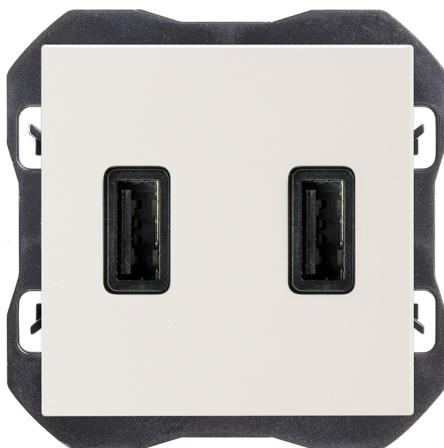


## Cargador USB doble 3,1A con smartcharge tipo A blanco mate Simon 270

REF. 20000196-190



### INFORMACIÓN BÁSICA

#### ACABADO

Blanco mate

#### COMPATIBILIDAD

Marcos Simon 270

#### CLASE ETIM

EC002949

#### MATERIAL

Metal,Plástico

#### CONTENIDO DEL EMBALAJE

Mecanismo, tapa y hoja de instrucciones

## INFORMACIÓN TÉCNICA

### MERCADO DISPONIBLE

CE

### FUNCIÓN INDICADORA

No

### MONOBLOQUE

No

### SECCIÓN DE CABLE ADMITIDA (MM)

De 1,5 a 2,5 mm

### CLASIFICACIÓN IP

IP20

### RANGO DE TEMPERATURA DE FUNCIONAMIENTO (°C)

5 - 45 °C

### NÚMERO DE ELEMENTOS POSIBLES

1 elemento

### MANTENIMIENTO

Limpiar con un paño suave con agua jabonosa. No utilizar paños y/o limpiadores abrasivos que contengan cloro.

### RANGO DE TEMPERATURA DE ALMACENAMIENTO (°C)

-25 - 50 °C

### FORMATO

USB

### TIPO DE MECANISMO

Insertion

### INTENSIDAD USB (A)

3,1 A

### FRECUENCIA

50 - 60 Hz

## INSTALACIÓN Y MANTENIMIENTO

### DESNUDADO DE CABLE NECESARIO (MM)

7

### INSTALABLE EN CAJA DE EMPOTRAR

Universal

### TIPO DE INSTALACIÓN

Apto para empotrar

### DIRECCIÓN DE INSTALACIÓN

Horizontal,Vertical

### TIPO DE CONEXIÓN DE TERMINAL - FUNCIÓN 1

A tornillo

## NORMATIVA

### REGULACIONES

Dir. 2014/35/UE LVD | Dir. 2014/30/UE EMC | Dir. 2011/65/UE RoHS + post. mod. | Dir. 2009/125/EC ErP (Reg. UE 2019/1782) | EN 50563:2011 | EN 50563:2011 A1:2013 | EN 62368-1:2014 | EN 62368-1:2014 A11:2017 | EN IEC 63000:2018 | ETSI EN 301489-34 V1.4.1 | ETSI EN 301489-34 V2.1.1

## INFORMACIÓN LOGÍSTICA

### CÓDIGO EAN UNITARIO

8421053321683

### ALTURA EMBALAJE UNITARIO

0

### ANCHO EMBALAJE UNITARIO

0

### LONGITUD EMBALAJE UNITARIO

0

### VOLUMEN EMBALAJE UNITARIO

0

### PESO BRUTO EMBALAJE UNITARIO

0.062

### PESO NETO DEL PRODUCTO

0.062

### UNIDAD DE PESO EMBALAJE UNITARIO

KGM

### EAN EMBALAJE

8421053321683

### UDS. CONTENIDAS EMBALAJE

1

### ALTURA EMBALAJE

80

### ANCHO EMBALAJE

55

### LONGITUD EMBALAJE

55

### UNIDAD DE MEDIDA EMBALAJE

MMT

### VOLUMEN EMBALAJE

242000

### UNIDAD DE VOLUMEN EMBALAJE

MMQ

### PESO BRUTO EMBALAJE

0.062

### PESO NETO EMBALAJE

0.062

### UNIDAD DE PESO EMBALAJE

KGM

