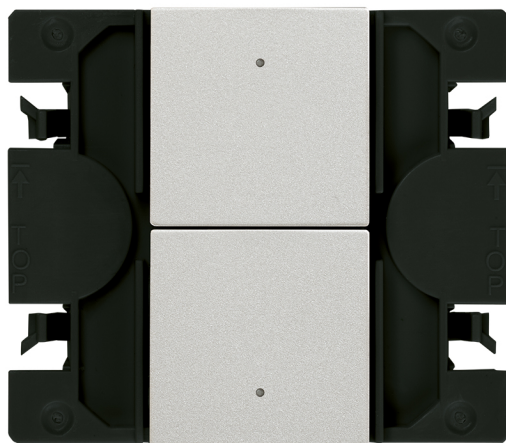


Botonera master Simon iO 2 funciones para creación experiencias aluminio Simon 270

REF. 21021035-093



INFORMACIÓN BÁSICA

ACABADO

Aluminio mate

TIPO DE BALANCÍN

Estrecha

MATERIAL

Termoplástico

COMPATIBILIDAD

Marcos de estética mínima
Simon 270

CONTENIDO DEL EMBALAJE

Mecanismo, teclas y hoja de
instrucciones

CLASE ETIM

EC004265

INFORMACIÓN TÉCNICA

MERCADO DISPONIBLE CE	INTENSIDAD (A) 10 AX	RANGO DE TEMPERATURA DE FUNCIONAMIENTO (°C) 5 - 45 °C
SECCIÓN DE CABLE ADMITIDA (MM) De 1,5 a 2,5 mm	PROTOCOLO DE CONECTIVIDAD Wifi	ALIMENTACIÓN (V~) 230 V~
TIPO DE CUBIERTA Estrecha	CLASIFICACIÓN IP IP20	RAL 9006
NÚMERO DE ELEMENTOS POSIBLES 1 elemento	MANTENIMIENTO Limpiar con un paño suave y seco. No utilizar paños y/o limpiadores abrasivos que contengan cloro.	RANGO DE TEMPERATURA DE ALMACENAMIENTO (°C) -25 - 75 °C
FRECUENCIA 50 - 60 Hz	TIPO DE MECANISMO Push	TENSIÓN (V~) 127/230 V~
FUNCIÓN INDICADORA Sí		

INSTALACIÓN Y MANTENIMIENTO

DESNUDADO DE CABLE NECESARIO (MM) 7	INSTALABLE EN CAJA DE EMPOTRAR Universal	TIPO DE INSTALACIÓN Apto para empotrar
	DIRECCIÓN DE INSTALACIÓN Horizontal,Vertical	TIPO DE CONEXIÓN DE TERMINAL - FUNCIÓN 1 A tornillo

NORMATIVA

REGULACIONES

Dir. 2014/53/UE RED | Dir. 2011/65/UE RoHS + post. mod. | EN 50428:2005 + A1:2007 + A2:2009 | ETSI EN 300328 V2.2.2 | EN IEC 63000:2018

INFORMACIÓN LOGÍSTICA

CÓDIGO EAN UNITARIO 8421053282274	UNIDAD DE PESO EMBALAJE UNITARIO KGM	VOLUMEN EMBALAJE 242000.00
ALTURA EMBALAJE UNITARIO 0.00	EAN EMBALAJE 8421053282274	UNIDAD DE VOLUMEN EMBALAJE MMQ
ANCHO EMBALAJE UNITARIO 0.00	UDS. CONTENIDAS EMBALAJE 1	PESO BRUTO EMBALAJE 0.00
LONGITUD EMBALAJE UNITARIO 0.00	ALTURA EMBALAJE 80.00	PESO NETO EMBALAJE 0.08
VOLUMEN EMBALAJE UNITARIO 0.00	ANCHO EMBALAJE 55.00	UNIDAD DE PESO EMBALAJE KGM
PESO BRUTO EMBALAJE UNITARIO 0.08	LONGITUD EMBALAJE 55.00	
PESO NETO DEL PRODUCTO 0.08	UNIDAD DE MEDIDA EMBALAJE MMT	



Para información más detallada consultar la hoja de instrucciones
For more detailed information check the instruction sheet