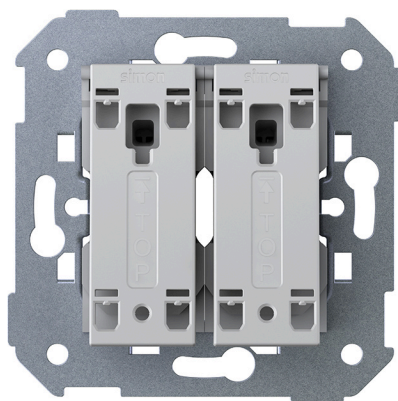


## Doble cruzamiento pulsante 10AX 250V~ con sistema de embornamiento rápido Simon 360

REF. 36012251-039



### INFORMACIÓN BÁSICA

#### DESCRIPCIÓN

Doble cruzamiento pulsante 10AX 250V~ con sistema de embornamiento rápido de la serie Simon 360. El mecanismo pulsante permite tener siempre todas las teclas alineadas en cualquier configuración. Placer al tacto, al sonido y al equilibrio visual.

#### TIPO DE BALANCÍN

Pulsante

#### COMPATIBILIDAD

Marcos Simon 360

#### CONTENIDO DEL EMBALAJE

Mecanismo, tapa y hoja de instrucciones

#### MATERIAL

Metal,Plástico

## INFORMACIÓN TÉCNICA

### SECCIÓN DE CABLE ADMITIDA (MM)

1.5 - 2.5

### PROTECCIÓN CONTRA EL ACCESO DIRECTO DE CONTACTOS

Sí

### NÚMERO DE CONTACTOS

8

### NÚMERO DE ELEMENTOS POSIBLES

1 elemento

### FORMATO

Pulsador

### FRECUENCIA

50 - 60 Hz

### FUNCIÓN INDICADORA

No

### INTENSIDAD (A)

10 AX

### CLASIFICACIÓN IP

IP20

### ENLAZABLE

No

### TIPO DE MECANISMO

Push | Pivoting

### MONOBLOQUE

No

### TENSIÓN NOMINAL (V~)

250 V~

### RANGO DE TEMPERATURA DE FUNCIONAMIENTO (°C)

5 - 45 °C

### DIMENSIÓN DE EMPOTRAMIENTO (MM)

40

### RANGO DE TEMPERATURA DE ALMACENAMIENTO (°C)

-25 - 75 °C

### VERSIÓN

Doble

### TENSIÓN (V~)

127/230 V~

### NÚMERO DE CABLES

8

## INSTALACIÓN Y MANTENIMIENTO

### DESNUDADO DE CABLE NECESARIO (MM)

15

### GARRA

Simon 27

### EXTRACCIÓN DE CUBIERTA

Únicamente con herramienta

### TIPO DE FIJACIÓN

Screw

### INSTALABLE EN CAJA DE EMPOTRAR

Universal

### DIRECCIÓN DE INSTALACIÓN

Horizontal, Vertical

### TIPO DE INSTALACIÓN

Apto para superficie y empotrar

### TIPO DE CONEXIÓN DE TERMINAL - FUNCIÓN 1

Rápido

## NORMATIVA

### GARANTÍA

3 años

### REGULACIONES

Dir. 2014/35/UE LVD | Dir. 2011/65/UE RoHS + post. mod. | EN 60669-1:2018 | EN IEC 63000:2018

## INFORMACIÓN LOGÍSTICA

CÓDIGO EAN UNITARIO	PESO BRUTO EMBALAJE UNITARIO	LONGITUD EMBALAJE
8421053438565	0.08	0.00
ALTURA EMBALAJE UNITARIO	PESO NETO DEL PRODUCTO	UNIDAD DE MEDIDA EMBALAJE
0.00	0.08	MMT
ANCHO EMBALAJE UNITARIO	UNIDAD DE PESO EMBALAJE UNITARIO	VOLUMEN EMBALAJE
0.00	KGM	0.00
LONGITUD EMBALAJE UNITARIO	EAN EMBALAJE	UNIDAD DE VOLUMEN EMBALAJE
0.00	8421053438572	MMQ
UNIDAD DE MEDIDA EMBALAJE UNITARIO	UDS. CONTENIDAS EMBALAJE	PESO BRUTO EMBALAJE
MMT	10	0.00
VOLUMEN EMBALAJE UNITARIO	ALTURA EMBALAJE	PESO NETO EMBALAJE
0.00	0.00	0.76
UNIDAD DE VOLUMEN EMBALAJE UNITARIO	ANCHO EMBALAJE	UNIDAD DE PESO EMBALAJE
MMQ	0.00	KGM

