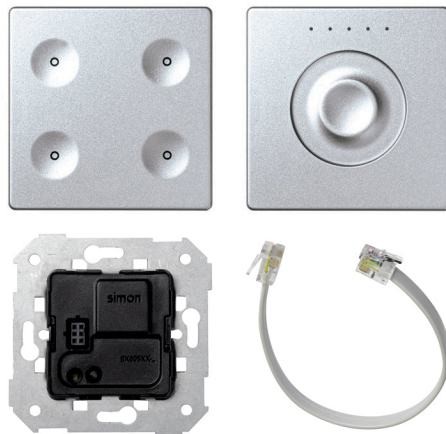


Botonera Regular 4 funciones con acoplador KNX y regulador Slide Control aluminio frío Simon 82 Sense

REF. 8400651-093



INFORMACIÓN BÁSICA

DESCRIPCIÓN

Imagina, pulsa y siente. En eso se puede resumir esta gama de Simon, la Sense 82. Imagina que pulsando un botón, una estancia cambia a tu gusto. Eso es, precisamente, lo que permite esta colección de productos. En este caso te presentamos esta Botonera Regular que cuenta con 4 funciones y con acoplador KNX y regulador Slide Control. Su elegante acabado en aluminio frío la convierte en una excelente opción también a nivel estético. El tipo de embornamiento es por inserción; el tipo de entrada es digital y libre de potencial. Lo mejor de la gama de productos Simon 82 Sense es que es posible personalizar la configuración al antojo de cada usuario y cambiarla cuando le apetezca. Además, Sense es compatible con Simon 82 Detail y con Simon 82 Nature. Este pack incluye: botonera, acoplador, Slide Control, cable RJ12 e instrucciones.

ACABADO

Aluminio mate

MATERIAL

Termoplástico

CLASE ETIM

EC000672

SÍMBOLO

Dot

CONTENIDO DEL EMBALAJE

Acoplador, botonera, Slide Control, cable RJ12 e instrucciones

OBSERVACIONES

Posibilidad de personalizar y crear tu propia configuración eligiendo las funciones que necesites con los iconos de nuestra librería.

INFORMACIÓN TÉCNICA

MERCADO DISPONIBLE

CE

NÚMERO DE ELEMENTOS POSIBLES

2 elementos

FUNCIÓN INDICADORA

Sí

SECCIÓN DE CABLE DE ENTRADA ADMITIDA (MM)

De 0,5 a 2.5 mm

INTENSIDAD DE ENTRADA (MA)

6

TIPO DE ENTRADA

Digital, libre de potencial

INTENSIDAD (A)

24,3 mA

CLASIFICACIÓN IP

IP20

MANTENIMIENTO

Limpiar con un paño suave y seco. No utilizar paños y/o limpiadores abrasivos que contengan cloro.

TENSIÓN MÁXIMA EN LA ENTRADA (VCC)

24 Vcc

TIPO DE MECANISMO

Táctil

RANGO DE TEMPERATURA DE FUNCIONAMIENTO (°C)

5 - 40 °C

ALIMENTACIÓN (V~)

Bus KNX (21 Vcc...32 Vcc)

PROTOCOLO

KNX

PULSADOR DE PROGRAMACIÓN

Sí

HUMEDAD RELATIVA

De 20 a 85% (sin condensación)

CONTROL DESLIZANTE

Sí

FEEDBACK CON SONIDO

Sí

RANGO DE TEMPERATURA DE ALMACENAMIENTO (°C)

-25 - 50 °C

VERSIÓN

4 elementos

FEEDBACK CON VIBRACIÓN

Sí

INSTALACIÓN Y MANTENIMIENTO

SECCIÓN DE CABLE DE BUS ADMITIDA (MM)

De 0,5 a 0,8 mm

TIPO DE CONEXIÓN DE BUS DE CONEXIÓN TERMINAL

Por inserción

DESNUDADO DE CABLE NECESARIO (MM)

8

GARRA

Opcional

INSTALABLE EN CAJA DE EMPOTRAR

Universal

TIPO DE INSTALACIÓN

Apto para superficie y empotrar

TIPO DE CONEXIÓN DE TERMINAL - FUNCIÓN 1

Rápido

NORMATIVA

REGULACIONES

Directive 2014/35/UE LVD + Directive 2014/30/UE EMC + Directive 2011/65/UE RoHS + EN IEC 63000:2018 + EN 60669-2-5:2016

INFORMACIÓN LOGÍSTICA

CÓDIGO EAN UNITARIO	PESO BRUTO EMBALAJE UNITARIO	LONGITUD EMBALAJE
8421053129296	0.17	120.00
ALTURA EMBALAJE UNITARIO	PESO NETO DEL PRODUCTO	UNIDAD DE MEDIDA EMBALAJE
0.00	0.17	MMT
ANCHO EMBALAJE UNITARIO	UNIDAD DE PESO EMBALAJE UNITARIO	VOLUMEN EMBALAJE
0.00	KGM	806880.00
LONGITUD EMBALAJE UNITARIO	EAN EMBALAJE	UNIDAD DE VOLUMEN EMBALAJE
0.00	8421053129296	MMQ
UNIDAD DE MEDIDA EMBALAJE UNITARIO	UDS. CONTENIDAS EMBALAJE	PESO BRUTO EMBALAJE
MMT	1	0.17
VOLUMEN EMBALAJE UNITARIO	ALTURA EMBALAJE	PESO NETO EMBALAJE
0.00	82.00	0.17
UNIDAD DE VOLUMEN EMBALAJE UNITARIO	ANCHO EMBALAJE	UNIDAD DE PESO EMBALAJE
MMQ	82.00	KGM