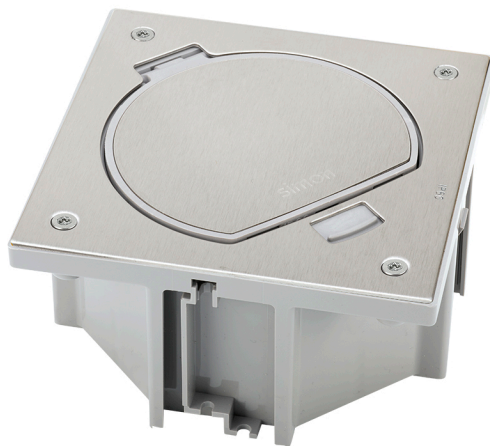


Unidad portamecanismos IP66 con cierre manual y una base de enchufe toma italiana P40 con 1 RJ45 categoría 5e UTP acero inox Simon K45

REF. KSE35U/23/72



INFORMACIÓN BÁSICA

DESCRIPCIÓN

Se trata de una unidad portamecanismos IP66 con cierre manual y base de enchufe toma italiana P40 con 1 RJ45 categoría 5e UTP fabricada en acero inoxidable incluida en la serie Simon K45. Con unas dimensiones de 130 x 130 x 55 mm, consta de 2 módulos y 1 elemento. Presenta un embornamiento a tornillo y, además, cuenta con anclajes para proteger las conexiones durante su uso de presiones y tensiones ocasionadas por el tránsito de personas. La unidad portamecanismos es de acero inoxidable sobre zócalo en termoplástico libre de halógenos y autoextinguible, un material muy seguro en caso de incendio, pues evita la propagación de las llamas. Por su diseño, puede instalarse tanto en suelo técnico como pavimento. Eso sí, recuerde escoger una cubeta acorde al tipo de suelo: referencia KGE170 para suelo de pavimento y referencia KGE170TF para falso suelo. Para el mantenimiento de esta pieza, use un paño suave y seco. Con la actualización de gama, su equivalente para la nueva versión es la referencia KFH115U/72

ACABADO

Acero inoxidable

MATERIAL

Acero inox

CONTENIDO DEL EMBALAJE

Unidad portamecanismos IP66 con cierre manual, junta de estanqueidad cuadrada para cubeta IP66, 1 base de enchufe toma italiana P40, 1 conector RJ45 cat.5e UTP, 4 tornillos para fijación de unidad portamecanismos y manual de instalación

CLASE ETIM

EC000024

OBSERVACIONES

La tapa dispone de anclajes que protege las conexiones durante su uso de presiones y tensiones por el paso de personas. Desde finales de marzo de 2023 se sustituye la tornillería tipo Allen por tipo Torx para realizar el apriete del tornillo aplicando menos esfuerzo, reduciendo el ruido generado debido a la expansión del inserto y evitar la posible deformación de la cabeza del tornillo durante el mantenimiento del producto.

INFORMACIÓN TÉCNICA

MERCADO DISPONIBLE

CE

SECCIÓN DE CABLE ADMITIDA (MM)

De 1,5 a 2,5 mm

PROTECCIÓN CONTRA LA ENTRADA DE POLVO Y OBJETOS PEQUEÑOS

Si, cuando la unidad portamecanismos no está en uso permite el cierre hermético de la tapa.

DISPONIBLE EN

Unidad portamecanismos IP66 vacía para completar con soluciones de la gama K45, con una base de enchufe y alojamiento para un conector RJ45 y combinación de una base de enchufe con conector RJ45

NÚMERO DE CONEXIONES POR TERMINAL

2 bocas de embornado por borna (1 entrada / 1 salida)

NÚMERO DE CONECTORES

1

CONECTORES RJ45

Incluye 1 conector RJ45 de categoría 5e UTP

RIGIDEZ DIELECTRICA

Sin perforación ni contorneo con 2000 V a 50 Hz durante 1 minuto

TEMP MÁX DURANTE TRABAJOS DE CONSTRUCCIÓN (°C)

+90° C

OBTURADOR DE POLVO

No

FORMATO

Italiana

RESISTENCIA AL CALOR (°C)

+70°C (según norma IEC 60670)

CLASIFICACIÓN IK

07

FUNCIÓN INDICADORA

No

RESISTENCIA DE AISLAMIENTO (V-MΩ)

>5 MΩ a 500 V

INTENSIDAD (A)

16 A

CLASIFICACIÓN IP

IP66

MANTENIMIENTO

Limpiar con un paño suave y seco. No utilizar paños y/o limpiadores abrasivos que contengan cloro.

CARGA MÁXIMA (KG)

1000kg

RANGO DE TEMPERATURA DURANTE LA INSTALACIÓN (°C)

-25 a +60° C

TIPO DE MECANISMO

Insertion

NÚMERO DE MÓDULOS

2 módulos

DIMENSIÓN DE EMPOTRAMIENTO (MM)

145 x 145 mm en suelo técnico

MÓDULO ADAPTADOR RJ45

Incluido en la unidad portamecanismos

PLACAS RJ45 DE AJUSTE RÁPIDO

Keystone I y II

TIPO DE AJUSTE RÁPIDO

Keystone I y II

NÚMERO DE BASES DE ENCHUFE

1

VERSIÓN

1 elemento

TENSIÓN (V~)

250 V~

INSTALACIÓN Y MANTENIMIENTO

DESNUDADO DE CABLE NECESARIO (MM)

12

EXTRACCIÓN DE COMPONENTES

Únicamente con herramienta

NÚMERO DE POSICIONES DE APERTURA DE LA CUBIERTA

1

EXTRACCIÓN DE CUBIERTA

Únicamente con herramienta

EXTINCIÓN (°C)

+650°C (según norma IEC 60670)

TIPO DE FIJACIÓN

La unidad portamecanismos se fija sobre la cubeta a través de 4 tornillos de cabeza estrellada de 6 puntas (tipo Torx X20) suministrados con la unidad portamecanismos.

EXTRACCIÓN DEL MARCO

Únicamente con herramienta

SE PUEDE INSTALAR EN BANDEJA

Plastic

TIPO DE INSTALACIÓN

Su diseño permite la integración en cualquier tipo de suelo, ya sea suelo técnico o pavimento, combinando la unidad portamecanismos con la cubeta acorde al tipo de instalación (ref. KGE170/23 para suelo de pavimento y ref. KGE170TF/23 para falso suelo)

EXTRACCIÓN DEL ENCHUFE

Únicamente con herramienta

TIPO DE CONEXIÓN DE TERMINAL - FUNCIÓN 1

A tornillo

NÚMERO DE TERMINALES

3 entradas / salidas

NORMATIVA

REGULACIONES

EN 50173-1:2018 +EN 60670-23:2008 +EN IEC 63000:2018 +IEC 60884-1 Ed 3.2+CEI 23-50 V4

INFORMACIÓN LOGÍSTICA

CÓDIGO EAN UNITARIO 8421053333877	PESO BRUTO EMBALAJE UNITARIO 0.45	LONGITUD EMBALAJE 155.00
ALTURA EMBALAJE UNITARIO 0.00	PESO NETO DEL PRODUCTO 0.37	UNIDAD DE MEDIDA EMBALAJE MMT
ANCHO EMBALAJE UNITARIO 0.00	UNIDAD DE PESO EMBALAJE UNITARIO KGM	VOLUMEN EMBALAJE 1445213.00
LONGITUD EMBALAJE UNITARIO 0.00	EAN EMBALAJE 8421053333877	UNIDAD DE VOLUMEN EMBALAJE MMQ
UNIDAD DE MEDIDA EMBALAJE UNITARIO MMT	UDS. CONTENIDAS EMBALAJE 1	PESO BRUTO EMBALAJE 0.45
VOLUMEN EMBALAJE UNITARIO 0.00	ALTURA EMBALAJE 82.00	PESO NETO EMBALAJE 0.37
UNIDAD DE VOLUMEN EMBALAJE UNITARIO MMQ	ANCHO EMBALAJE 147.00	UNIDAD DE PESO EMBALAJE KGM