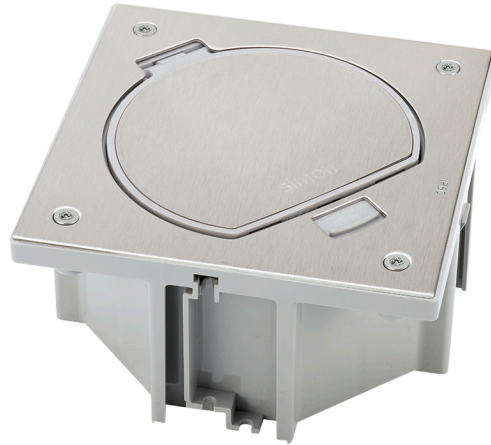


**Unidad portamecanismos IP66 con cierre manual para una función de 1 elemento y 1 RJ45 de clipaje Keystone acero inox Simon K45**

REF. KSE01/23/72



## INFORMACIÓN BÁSICA

### DESCRIPCIÓN

La unidad portamecanismos IP66 es de la gama Simon K45 y dispone de cierre manual para función de un elemento y RJ45 Keystone. Se presenta en un bonito acabado acero inoxidable que a hace que se integre en cualquier estancia del hogar o departamento donde se ubique. Sus medidas son de 130 x 130 milímetros y 50 milímetros de profundidad y la tapa del aparato dispone de anclajes que protegen las conexiones durante su uso, de presiones y tensiones por el paso de personas. Además, este portamecanismos es muy versátil ya que permite sus instalación en cualquier tipo de suelo, ya sea pavimento, en el que habrá que combinarlo con una cubeta de instalación para este tipo de suelo (ref. KGE170), como en suelo técnico o falso suelo, en cuyo caso habrá que combinar el producto con su cubeta correspondiente (ref. KGE170TF) El material del que está fabricado el portamecanismos IP66 de la gama Simon K45 es de alta calidad y consiste en acero inoxidable que se mantiene sobre una zócalo hecho de termoplástico libre de halógenos que reduce la toxicidad del humo en caso de incendio y está diseñado para no propagar las llamas. Con la actualización de gama, su equivalente para la nueva versión es la referencia KFH101/72

### ACABADO

Acero inoxidable

### MATERIAL

Acero inox

### COMPATIBILIDAD

Funciones Simon K45

### CONTENIDO DEL EMBALAJE

Unidad portamecanismos IP66 vacía con cierre manual, junta de estanqueidad cuadrada para cubeta IP66, 4 tornillos para fijación de unidad portamecanismos y manual de instalación

### CLASE ETIM

EC000024

### OBSERVACIONES

La tapa dispone de anclajes que protege las conexiones durante su uso de presiones y tensiones por el paso de personas. Desde finales de marzo de 2023 se sustituye la tornillería tipo Allen por tipo Torx para realizar el apriete del tornillo aplicando menos esfuerzo, reduciendo el ruido generado debido a la expansión del inserto y evitar la posible deformación de la cabeza del tornillo durante el mantenimiento del producto.

## INFORMACIÓN TÉCNICA

### MERCADO DISPONIBLE

CE

### PROTECCIÓN CONTRA LA ENTRADA DE POLVO Y OBJETOS PEQUEÑOS

Si, cuando la unidad portamecanismos no está en uso permite el cierre hermético de la tapa.

### DISPONIBLE EN

Unidad portamecanismos IP66 vacía para completar con soluciones de la gama K45, con una base de enchufe y alojamiento para un conector RJ45 y combinación de una base de enchufe con conector RJ45

### COMPATIBLE CON CONECTORES

Simon®, AMP netconnect® Standard 110, SL110, SL Tool less, 216000 y 216005, Brand-Rex®, ADC Krone® KM8 Keystone, BeldenCDT® Giga Flex Keystone, Ersys®, General Cable®, Molex®, Panduit® Netkey, Ortronics® Clarity TechChoice Keystone, Rit® y otros fabricantes con clipaje basado en formato Keystone.

### CONECTORES RJ45

No incluido

### RIGIDEZ DIELECTRICA

Sin perforación ni contorneo con 2000 V a 50 Hz durante 1 minuto

### TEMP MÁX DURANTE TRABAJOS DE CONSTRUCCIÓN (°C)

+90° C

### OBTURADOR DE POLVO

No

### RESISTENCIA AL CALOR (°C)

+70°C (según norma IEC 60670)

### RESISTENCIA DE AISLAMIENTO (V-MΩ)

>5 MΩ a 500 V

### CLASIFICACIÓN IP

IP66

### DISPONIBILIDAD DE KIT

No

### MANTENIMIENTO

Limpiar con un paño suave y seco. No utilizar paños y/o limpiadores abrasivos que contengan cloro.

### CARGA MÁXIMA (KG)

1000kg

### RANGO DE TEMPERATURA DURANTE LA INSTALACIÓN (°C)

-25 a +60° C

### NÚMERO DE MÓDULOS

2 módulos

### DIMENSIÓN DE EMPOTRAMIENTO (MM)

145 x 145 mm en falso suelo

### MÓDULO ADAPTADOR RJ45

Incluido en la unidad portamecanismos

### PLACAS RJ45 DE AJUSTE RÁPIDO

Keystone I y II

### TIPO DE AJUSTE RÁPIDO

Keystone I y II

### VERSIÓN

1 elemento

## INSTALACIÓN Y MANTENIMIENTO

### NÚMERO DE POSICIONES DE APERTURA DE LA CUBIERTA

1

### EXTRACCIÓN DE CUBIERTA

Únicamente con herramienta

### EXTINCIÓN (°C)

+650°C (según norma IEC 60670)

### TIPO DE FIJACIÓN

La unidad portamecanismos se fija sobre la cubeta a través de 4 tornillos de cabeza estrellada de 6 puntas (tipo Torx X20) suministrados con la unidad portamecanismos.

### SE PUEDE INSTALAR EN BANDEJA

Plástica

### TIPO DE INSTALACIÓN

Su diseño permite la integración en cualquier tipo de suelo, ya sea suelo técnico o pavimento, combinando la unidad portamecanismos con la cubeta acorde al tipo de instalación (ref. KGE170/23 para suelo de pavimento y ref. KGE170TF/23 para falso suelo)

## NORMATIVA

### REGULACIONES

EN 50173-1:2018+EN 60670-23:2008+EN IEC 63000:2018

## INFORMACIÓN LOGÍSTICA

CÓDIGO EAN UNITARIO

8421053297766

UNIDAD DE PESO EMBALAJE  
UNITARIO

KGM

VOLUMEN EMBALAJE

1664000.00

ALTURA EMBALAJE UNITARIO

0.00

EAN EMBALAJE

8421053297766

UNIDAD DE VOLUMEN  
EMBALAJE

MMQ

ANCHO EMBALAJE UNITARIO

0.00

UDS. CONTENIDAS EMBALAJE

1

PESO BRUTO EMBALAJE

0.40

LONGITUD EMBALAJE UNITARIO

0.00

ALTURA EMBALAJE

65.00

PESO NETO EMBALAJE

0.35

VOLUMEN EMBALAJE UNITARIO

0.00

ANCHO EMBALAJE

160.00

UNIDAD DE PESO EMBALAJE

KGM

PESO BRUTO EMBALAJE

UNITARIO

0.35

LONGITUD EMBALAJE

160.00

PESO NETO DEL PRODUCTO

0.35

UNIDAD DE MEDIDA EMBALAJE

MMT