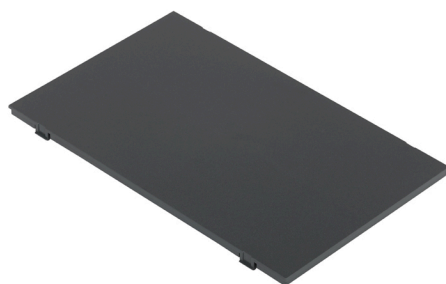


**Tapa embellecedora suelo enrasamiento caja cuadrada de profundidad reducida para 4 elementos gris Simon 500 Cima**

REF. 52053202-035



## INFORMACIÓN BÁSICA

### DESCRIPCIÓN

Este completo kit de caja de suelo de suelo de profundidad reducida pertenece a la gama de productos Simon 500 Cima. El kit está concebido para ser instalado mediante empotramiento en suelo técnico o de pavimento. Para este último se necesitará combinar con una cubeta con referencia G 201. El kit está diseñado para 4 elementos y se compone de un enchufe doble y dos placas 1RJ45 y se presenta en un bonito color gris que quedará ideal en cualquier estancia donde se ubique. El producto tiene unas medidas de 252 x 180 milímetros y x 69 milímetros de profundidad y se compone de 4 módulos. Los materiales de fabricación del kit son de alta calidad, lo que le confiere una resistencia y dureza extra que alargará la vida útil del producto. Se trata de componentes metálicos con aislamiento termoplástico autoextinguible y libre de halógenos, lo que significa que en caso de incendio no propagarán las llamas, dotando de seguridad al conjunto final.

### ACABADO

Gris

### CONTENIDO DEL EMBALAJE

Tapa embellecedora

### MATERIAL

Plástico

### CLASE ETIM

EC002417

### OBSERVACIONES

Elemento opcional Para combinar con la caja de suelo en caso de no instalar el mismo revestimiento del suelo

## INFORMACIÓN TÉCNICA

### MERCADO DISPONIBLE

CE

### DISPONIBLE EN

4, 6 y 8 elementos

### RIGIDEZ DIELECTRICA

Sin perforación ni contorneo con 2000 V a 50 Hz durante 1 minuto

### TEMP MÁX DURANTE TRABAJOS DE CONSTRUCCIÓN (°C)

+90° C

### RESISTENCIA AL CALOR (°C)

+125°C (según norma IEC 60695-10-2)

### CLASIFICACIÓN IK

08

### RESISTENCIA DE AISLAMIENTO (V-MΩ)

>5 MΩ a 500 V

### CLASIFICACIÓN IP

IP4X

### DISPONIBILIDAD DE KIT

No

### MANTENIMIENTO

Limpiar con un paño suave y seco. No utilizar paños y/o limpiadores abrasivos que contengan cloro.

### RANGO DE TEMPERATURA DURANTE LA INSTALACIÓN (°C)

-5 a +60° C

### NÚMERO DE MÓDULOS

4 módulos

### RAL

7011

### VERSIÓN

4 elementos

## INSTALACIÓN Y MANTENIMIENTO

### EXTRACCIÓN DE CUBIERTA

Únicamente con herramienta

### EXTINCIÓN (°C)

+850°C / 30 segundos (GWFI según norma IEC 60695-2-11)

### TIPO DE FIJACIÓN

Mediante tornillería suministrada

### DIRECCIÓN DE INSTALACIÓN

Horizontal,Vertical

### TIPO DE INSTALACIÓN

En suelo de pavimento y suelo técnico a través de las caja de suelo de profundidad reducida

## NORMATIVA

### REGULACIONES

Dir. 2014/35/UE LV DEN 60670-23:2008

## INFORMACIÓN LOGÍSTICA

CÓDIGO EAN UNITARIO 8421053101704	PESO NETO DEL PRODUCTO 0.09	UNIDAD DE MEDIDA EMBALAJE MMT
ALTURA EMBALAJE UNITARIO 0.00	UNIDAD DE PESO EMBALAJE UNITARIO KGM	VOLUMEN EMBALAJE 136500.00
ANCHO EMBALAJE UNITARIO 0.00	EAN EMBALAJE 8421053101704	UNIDAD DE VOLUMEN EMBALAJE MMQ
LONGITUD EMBALAJE UNITARIO 0.00	UDS. CONTENIDAS EMBALAJE 1	PESO BRUTO EMBALAJE 0.00
VOLUMEN EMBALAJE UNITARIO 0.00	ALTURA EMBALAJE 5.00	PESO NETO EMBALAJE 0.09
UNIDAD DE VOLUMEN EMBALAJE UNITARIO MMQ	ANCHO EMBALAJE 130.00	UNIDAD DE PESO EMBALAJE KGM
PESO BRUTO EMBALAJE UNITARIO 0.09	LONGITUD EMBALAJE 210.00	