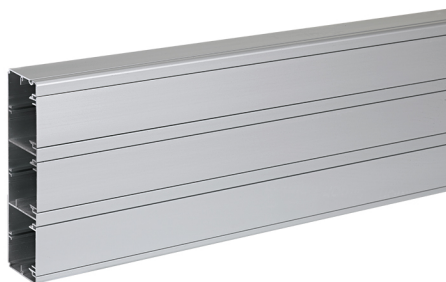


## Canal de aluminio de 2m 185x55mm con 3 compartimentos para funciones K45

REF. TK11143/8



## INFORMACIÓN BÁSICA

### DESCRIPCIÓN

Canal de aluminio de 2m de longitud y una sección de 160x55mm, con 3 compartimentos frontales con capacidad de montar todas las funciones de la gama K45 sin necesidad de accesorios, consiguiendo un gran ahorro en tiempo de montaje. Independientemente de la estructura diseñada, asegura el aislamiento del cableado eléctrico del de voz, datos y multimedia, además del mantenimiento de su correcto radio de curvatura durante toda la distribución. Se adapta a las distintas arquitecturas mediante sus accesorios de instalación, con posibilidad de derivar a Minicanal y Pasacables mediante la línea pretroquelada. Fabricada en aluminio anodizado de gran calidad, dotándose de un grado de protección IP4X e IK07. Estamos hablando de un material ignífugo, autoextinguible y no propagador de llama. El precio indicado es por metro y se suministra en lotes de 3 unidades (6 metros en total).

### ACABADO

Aluminio

### COMPATIBILIDAD

Funciones K45

### MATERIAL

Aluminio

### CLASE ETIM

EC001938

### OBSERVACIONES

Puede complementarse la instalación del producto mediante los accesorios relacionados, además de combinarse con funciones K45

## INFORMACIÓN TÉCNICA

### MERCADO DISPONIBLE

CE

### DISPONIBLE EN

1, 2 y 3 compartimentos

### TEMP MÁX DURANTE TRABAJOS DE CONSTRUCCIÓN (°C)

120°C

### RESISTENCIA AL CALOR (°C)

+125°C (según norma IEC 60695-10-2)

### CLASIFICACIÓN IK

09

### CLASIFICACIÓN IP

IP4X

### DISPONIBILIDAD DE KIT

No

### MANTENIMIENTO

Limpiar con un paño suave y seco. No utilizar paños y/o limpiadores abrasivos que contengan cloro.

### RANGO DE TEMPERATURA DURANTE LA INSTALACIÓN (°C)

-25 a +120°C

### VERSIÓN

3 compartimentos

## INSTALACIÓN Y MANTENIMIENTO

### EXTRACCIÓN DE COMPONENTES

Únicamente con herramienta

### EXTRACCIÓN DEL MARCO

Únicamente con herramienta

### EXTRACCIÓN DE CUBIERTA

No se necesitan herramientas

### TIPO DE INSTALACIÓN

En pared y techo

## NORMATIVA

### REGULACIONES

Directive 72/23 CE + RD 842/2002 + UNE-EN-50085 + RD 401/2003

## INFORMACIÓN LOGÍSTICA

### CÓDIGO EAN UNITARIO

8421053264232

### UNIDAD DE PESO EMBALAJE UNITARIO

KGM

### VOLUMEN EMBALAJE

55994400.00

### ALTURA EMBALAJE UNITARIO

0.00

### EAN EMBALAJE

8426436043398

### UNIDAD DE VOLUMEN EMBALAJE

MMQ

### ANCHO EMBALAJE UNITARIO

0.00

### UDS. CONTENIDAS EMBALAJE

6

### PESO BRUTO EMBALAJE

0.00

### LONGITUD EMBALAJE UNITARIO

0.00

### ALTURA EMBALAJE

210.00

### PESO NETO EMBALAJE

18.32

### VOLUMEN EMBALAJE UNITARIO

0.00

### ANCHO EMBALAJE

132.00

### UNIDAD DE PESO EMBALAJE

KGM

### PESO BRUTO EMBALAJE UNITARIO

0.00

### LONGITUD EMBALAJE

2020.00

### PESO NETO DEL PRODUCTO

3.05

### UNIDAD DE MEDIDA EMBALAJE

MMT