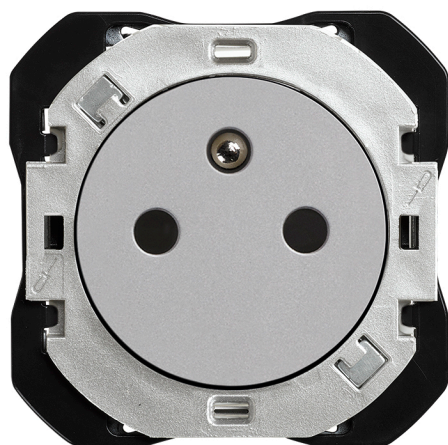


Base de enchufe francesa 2P+T CLEAN 16A 250V~ conexión de tornillo aluminio Simon 270

REF. 20000455-093



INFORMACIÓN BÁSICA

ACABADO

Aluminio

COMPATIBILIDAD

Marcos CLEAN Simon 270

CONTENIDO DEL EMBALAJE

Mecanismo, tapa e instrucciones de uso

CLASE ETIM

EC000125

INFORMACIÓN TÉCNICA

MERCADO DISPONIBLE
CE

FORMATO
Bipolar

RANGO DE TEMPERATURA DE
ALMACENAMIENTO (°C)
-25 - 50 °C

TIPO DE CUBIERTA
Large

INTENSIDAD (A)
16 A

NÚMERO DE ELEMENTOS
POSIBLES
1 elemento

RANGO DE TEMPERATURA DE
FUNCIONAMIENTO (°C)
5 - 45 °C

INSTALACIÓN Y MANTENIMIENTO

INSTALABLE EN CAJA DE
EMPOTRAR
Universal

DIRECCIÓN DE INSTALACIÓN
Horizontal

TIPO DE INSTALACIÓN
Incorporado

NORMATIVA

REGULACIONES

EN IEC 63000:2018 | IEC 60884-1 Ed.3.2 | UNE 20315-1-1:2017 | DS 60884-2- | D1:2023 | UNE 20315-1-2:2017

INFORMACIÓN LOGÍSTICA

CÓDIGO EAN UNITARIO

8421053301975

UNIDAD DE PESO EMBALAJE
UNITARIO

KGM

VOLUMEN EMBALAJE

1818180

ALTURA EMBALAJE UNITARIO

0

EAN EMBALAJE

8421053301982

UNIDAD DE VOLUMEN
EMBALAJE

MMQ

ANCHO EMBALAJE UNITARIO

0

UDS. CONTENIDAS EMBALAJE

10

PESO BRUTO EMBALAJE

0

LONGITUD EMBALAJE UNITARIO

0

ALTURA EMBALAJE

55.5

PESO NETO EMBALAJE

0.55

VOLUMEN EMBALAJE UNITARIO

0

ANCHO EMBALAJE

117

UNIDAD DE PESO EMBALAJE

KGM

PESO BRUTO EMBALAJE
UNITARIO

0.055

LONGITUD EMBALAJE

280

PESO NETO DEL PRODUCTO

0.055

UNIDAD DE MEDIDA EMBALAJE

MMT

