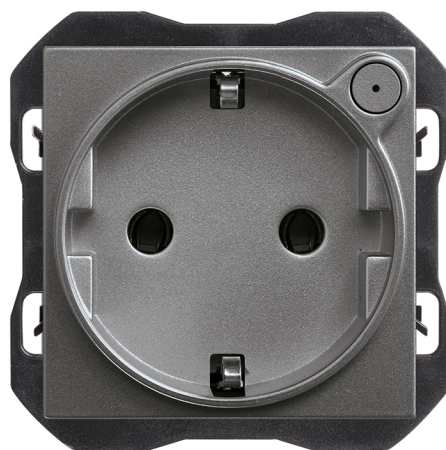


## Base de enchufe schuko Simon iO 16A 230 V~ con sistema de embornamiento a tornillo titanio Simon 270

REF. 21000432-096



### INFORMACIÓN BÁSICA

#### ACABADO

Titanio

#### COMPATIBILIDAD

Marcos Simon 270

#### CLASE ETIM

EC000125

#### MATERIAL

Metal,Plástico

#### CONTENIDO DEL EMBALAJE

Mecanismo, tapa y hoja de instrucciones

## INFORMACIÓN TÉCNICA

### MERCADO DISPONIBLE

CE

### FRECUENCIA

50 Hz

### TIPO DE MECANISMO

Insertion

### SECCIÓN DE CABLE ADMITIDA (MM)

2 x 1,5 a 2,5 mm

### INTENSIDAD (A)

16 A

### RANGO DE TEMPERATURA DE FUNCIONAMIENTO (°C)

0 - 35°C

### TIPO DE CUBIERTA

Ancha

### PROTOCOLO DE CONECTIVIDAD

Wifi

### RANGO DE TEMPERATURA DE ALMACENAMIENTO (°C)

-25 - 50 °C

### NÚMERO DE ELEMENTOS POSIBLES

1 elemento

### CLASIFICACIÓN IP

IP20

### TENSIÓN (V~)

230 V~

### FORMATO

Schuko

### MANTENIMIENTO

Limpiar con un paño suave y seco. No utilizar paños y/o limpiadores abrasivos que contengan cloro.

## INSTALACIÓN Y MANTENIMIENTO

### DESNUDADO DE CABLE NECESARIO (MM)

10

### INSTALABLE EN CAJA DE EMPOTRAR

Universal

### TIPO DE INSTALACIÓN

Apto para empotrar

### DIRECCIÓN DE INSTALACIÓN

Horizontal,Vertical

### TIPO DE CONEXIÓN DE TERMINAL - FUNCIÓN 1

A tornillo

## NORMATIVA

### REGULACIONES

Directive 2014/53/UE RED | Dir. 2011/65/UE RoHS + post. mod. | IEC 60884-1 Ed 3.2 | EN 50428:2005 + A1:2007 + A2:2009 | UNE 20315-1-1:2017 | ETSI EN 300328 V2.2.2 | UNE 20315-1-2:2017 EN | IEC 63000:2018 | DS 60884-2-D1:2023

## INFORMACIÓN LOGÍSTICA

CÓDIGO EAN UNITARIO 8421053281826	UNIDAD DE PESO EMBALAJE UNITARIO KGM	VOLUMEN EMBALAJE 242000
ALTURA EMBALAJE UNITARIO 0	EAN EMBALAJE 8421053281826	UNIDAD DE VOLUMEN EMBALAJE MMQ
ANCHO EMBALAJE UNITARIO 0	UDS. CONTENIDAS EMBALAJE 1	PESO BRUTO EMBALAJE 0
LONGITUD EMBALAJE UNITARIO 0	ALTURA EMBALAJE 80	PESO NETO EMBALAJE 0.09
VOLUMEN EMBALAJE UNITARIO 0	ANCHO EMBALAJE 55	UNIDAD DE PESO EMBALAJE KGM
PESO BRUTO EMBALAJE UNITARIO 0.09	LONGITUD EMBALAJE 55	
PESO NETO DEL PRODUCTO 0.09	UNIDAD DE MEDIDA EMBALAJE MMT	



Para información más detallada consultar la hoja de instrucciones  
For more detailed information check the instruction sheet