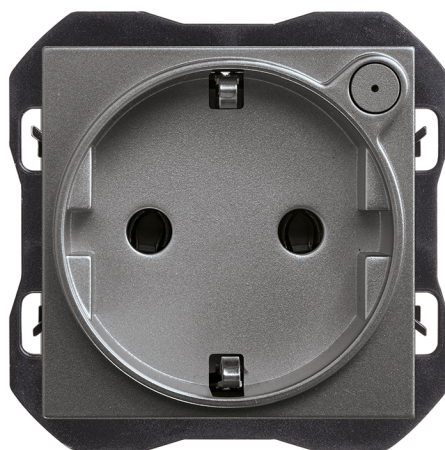


Base de enchufe schuko Simon iO 16A 230 V~ con sistema de embornamiento a tornillo titanio Simon 270

REF. 21000432-096



INFORMACIÓN BÁSICA

ACABADO

Titanio

COMPATIBILIDAD

Marcos Simon 270

CLASE ETIM

EC000125

MATERIAL

Metal,Plástico

CONTENIDO DEL EMBALAJE

Mecanismo, tapa y hoja de instrucciones

INFORMACIÓN TÉCNICA

SECCIÓN DE CABLE ADMITIDA (MM)

De 1,5 a 2,5 mm

TIPO DE CUBIERTA

Ancha

NÚMERO DE ELEMENTOS POSIBLES

1 elemento

FORMATO

Schuko

FRECUENCIA (HZ)

50 - 60 Hz

INTENSIDAD (A)

16 A

PROTOCOLO IO

Wifi

CLASIFICACIÓN IP

IP20

MANTENIMIENTO

Limpiar con un paño suave y seco. No utilizar paños y/o limpiadores abrasivos que contengan cloro.

TIPO DE MECANISMO

Insertion

RANGO DE TEMPERATURA DE FUNCIONAMIENTO (°C)

5 - 45 °C

RANGO DE TEMPERATURA DE ALMACENAMIENTO (°C)

-25 - 50 °C

TENSIÓN (V~)

127/230 V~

INSTALACIÓN Y MANTENIMIENTO

DESNUDADO DE CABLE NECESARIO (MM)

1

INSTALABLE EN CAJA DE EMPOTRAR

Universal

DIRECCIÓN DE INSTALACIÓN

Horizontal,Vertical

TIPO DE INSTALACIÓN

Apto para empotrar

TIPO DE CONEXIÓN DE TERMINAL - FUNCIÓN 1

A tornillo

NORMATIVA

REGULACIONES

Dir. 2011/65/UE RoHS + post. mod. | Dir. 2014/53/UE RED | EN 50428:2005 | EN 50428:2005 A1:2007 | EN 50428:2005 A2:2009 | EN IEC 63000:2018 | ETSI EN 300328 V2.2.2 | IEC 60884-1 Ed 3.2 | UNE 20315-1-1:2017 | UNE 20315-1-2:2017 | DS 60884-2-D1:2023

INFORMACIÓN LOGÍSTICA

CÓDIGO EAN UNITARIO

8421053281826

UNIDAD DE PESO EMBALAJE
UNITARIO

KGM

UDS. CONTENIDAS EMBALAJE

1

PESO BRUTO EMBALAJE
UNITARIO

0.09

ANCHO EMBALAJE UNITARIO

0

UNIDAD DE MEDIDA EMBALAJE

MMT

ALTURA EMBALAJE UNITARIO

0

EAN EMBALAJE

8421053281826

VOLUMEN EMBALAJE

242000

LONGITUD EMBALAJE UNITARIO

0

PESO BRUTO EMBALAJE

0

UNIDAD DE VOLUMEN
EMBALAJE

MMQ

PESO NETO DEL PRODUCTO

0.09

ALTURA EMBALAJE

80

UNIDAD DE PESO EMBALAJE

KGM

VOLUMEN EMBALAJE UNITARIO

0

LONGITUD EMBALAJE

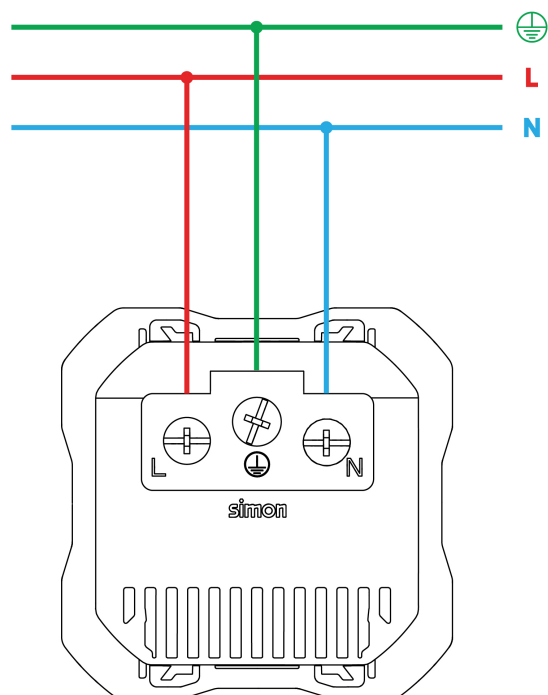
55

ANCHO EMBALAJE

55

PESO NETO EMBALAJE

0.09



Para información más detallada consultar la hoja de instrucciones
For more detailed information check the instruction sheet