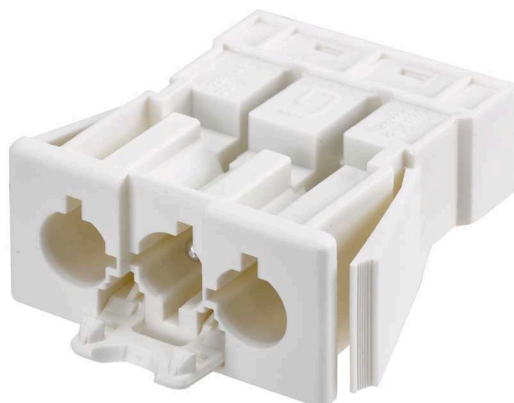


Conector de encaixe rápido "Macho" de 3 pólos com sistema de bloqueio de mangueira elétrica branca Simon Cablagem elétrica

REF. CR0002/9



INFORMAÇÃO BÁSICA

ACABAMENTO

Branco

MATERIAL

Plástico

COMPATIBILIDADE

Com a linha de mobiliário Simon 400, K45 e linha de caixas distribuidoras Simon 400.

CLASSE ETIM

EC002566

INFORMAÇÃO TÉCNICA

PROTEÇÃO CONTRA ACESSO
DIRETO DE CONTATOS

Sim

TIPO DE CONECTOR

GST18

NÚMERO DE CONTATOS

3

INTENSIDADE (A)

20 A

CLASSIFICAÇÃO IP

IP20

RAL

9003

TENSÃO (V~)

250 V~

INSTALAÇÃO E MANUTENÇÃO

DESCASCAMENTO NECESSÁRIO
DO CABO (MM)

9

REMOÇÃO DO CONECTOR

Unicamente com ferramenta

TIPO DE CONEXÃO DO
TERMINAL - FUNÇÃO 1

Rápido

INFORMAÇÃO LOGÍSTICA

ALTURA EMBALAGEM UNITÁRIA 0	PESO LÍQUIDO DO PRODUTO 0.019	UNIDADE DE MEDIDA EMBALAGEM MMT
LARGURA DA EMBALAGEM UNITÁRIA 0	UNIDADE DE PESO EMBALAGEM UNITÁRIA KGM	VOLUME EMBALAGEM 544320
COMPRIMENTO EMBALAGEM UNITÁRIA 0	EAN EMBALAGEM 8426436039735	UNIDADE DE VOLUME EMBALAGEM MMQ
VOLUME EMBALAGEM UNITÁRIA 54432	UNID. CONTIDAS EMBALAGEM 10	PESO BRUTO EMBALAGEM 0.19
UNIDADE DE VOLUME EMBALAGEM UNITÁRIA MMQ	ALTURA EMBALAGEM 72	PESO LÍQUIDO EMBALAGEM 0.19
PESO BRUTO EMBALAGEM UNITÁRIA 0.019	LARGURA DA EMBALAGEM 72	UNIDADE DE PESO EMBALAGEM KGM
	COMPRIMENTO EMBALAGEM 105	