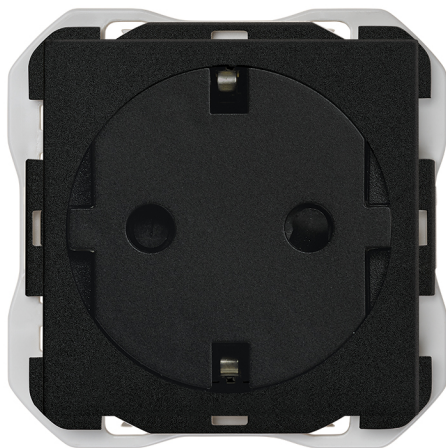


Base de enchufe schuko clean modular 16A 250 V~ con sistema de embornamiento a tornillo negro mate Simon 270

REF. F2000043598



INFORMACIÓN BÁSICA

DESCRIPCIÓN

La base CLEAN modular Simon 270 es totalmente compatible con los marcos estándar e incorpora un sistema magnético patentado auto-cover para conseguir que la tapa se desplace automáticamente cuando los enchufes visibles no se utilizan, evitando así la acumulación de suciedad en su interior, facilitando su limpieza y alargando su durabilidad. Con un diseño limpio y minimalista, incorpora una superficie plana enrasada con la pared para que quede totalmente integrado. Su compatibilidad con marcos estándar permite elegir funciones y comprar marcos múltiples con total libertad, incluso colocar un CLEAN al final de la instalación. Con esta base CLEAN modular, Simon 270 se reafirma como una de las gamas más versátiles del mercado. Diseñada para adaptarse a cualquier necesidad, ofreciendo estética, funcionalidad y tecnología en un solo sistema.

ACABADO

Negro mate

COMPATIBILIDAD

Marcos Simon 270

MATERIAL

Plástico

EMBALAJE

Flowpack

OBSERVACIONES

Disponible en varios acabados. Se recomienda escoger marco con el mismo color del interior seleccionado para crear conjunto monocolor.

INFORMACIÓN TÉCNICA

SECCIÓN DE CABLE ADMITIDA (MM)

De 1,5 a 2,5 mm

INTENSIDAD (A)

16 A

MONOBLOQUE

No

NÚMERO DE ELEMENTOS POSIBLES

1 elemento

CLASIFICACIÓN IP

IP20

RANGO DE TEMPERATURA DE FUNCIONAMIENTO (°C)

5 - 45 °C

FORMATO

Schuko

MANTENIMIENTO

Limpiar con un paño suave con agua jabonosa. No utilizar paños y/o limpiadores abrasivos que contengan cloro.

NÚMERO DE TOMAS

1

FRECUENCIA (HZ)

50 - 60 Hz

TIPO DE MECANISMO

Insertion

RANGO DE TEMPERATURA DE ALMACENAMIENTO (°C)

-25 - 50 °C

FUNCIÓN INDICADORA

No

TENSIÓN (V~)

250 V~

INSTALACIÓN Y MANTENIMIENTO

DESNUDADO DE CABLE
NECESARIO (MM)

14

INSTALABLE EN CAJA DE
EMPOTRAR

Universal

DIRECCIÓN DE INSTALACIÓN

Horizontal

TIPO DE INSTALACIÓN

Apto para empotrar

TIPO DE CONEXIÓN DE
TERMINAL - FUNCIÓN 1

A tornillo

INFORMACIÓN LOGÍSTICA

CÓDIGO EAN UNITARIO

8412852983226

PESO BRUTO EMBALAJE
UNITARIO

0.055

LONGITUD EMBALAJE

280

ALTURA EMBALAJE UNITARIO

0

PESO NETO DEL PRODUCTO

0.055

UNIDAD DE MEDIDA EMBALAJE

MMT

ANCHO EMBALAJE UNITARIO

0

UNIDAD DE PESO EMBALAJE
UNITARIO

KGM

VOLUMEN EMBALAJE

1818180

LONGITUD EMBALAJE UNITARIO

0

EAN EMBALAJE

18412853011307

UNIDAD DE VOLUMEN
EMBALAJE

MMQ

UNIDAD DE MEDIDA EMBALAJE
UNITARIO

MMT

UDS. CONTENIDAS EMBALAJE

10

PESO BRUTO EMBALAJE

0.59

VOLUMEN EMBALAJE UNITARIO

0

ALTURA EMBALAJE

55.5

PESO NETO EMBALAJE

0.55

UNIDAD DE VOLUMEN
EMBALAJE UNITARIO

MMQ

ANCHO EMBALAJE

117

UNIDAD DE PESO EMBALAJE

KGM

