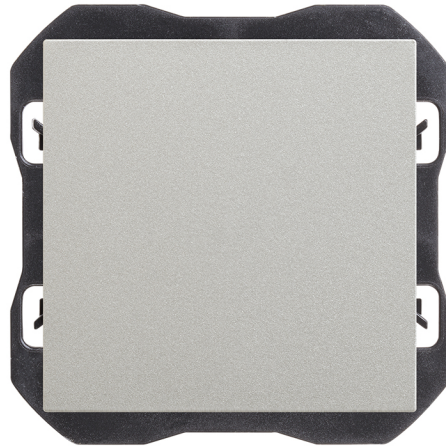


Tapa ciega aluminio Simon 270

REF. 20000800-093



INFORMACIÓN BÁSICA

ACABADO

Aluminio mate

COMPATIBILIDAD

Marcos Simon 270

CLASE ETIM

EC000011

MATERIAL

Termoplástico

CONTENIDO DEL EMBALAJE

Tapa ciega

INFORMACIÓN TÉCNICA

MERCADO DISPONIBLE
CE

FUNCIÓN INDICADORA
No

RANGO DE TEMPERATURA DE
FUNCIONAMIENTO (°C)
5 - 45 °C

TIPO DE CUBIERTA
Ancha

CLASIFICACIÓN IP
IP20

RAL
9006

NÚMERO DE ELEMENTOS
POSIBLES
1 elemento

MANTENIMIENTO
Limpiar con un paño suave y
seco. No utilizar paños y/o
limpiadores abrasivos que
contengan cloro.

RANGO DE TEMPERATURA DE
ALMACENAMIENTO (°C)
-25 - 50 °C

INSTALACIÓN Y MANTENIMIENTO

DIRECCIÓN DE INSTALACIÓN
Horizontal,Vertical

TIPO DE INSTALACIÓN
Apto para empotrar

NORMATIVA

REGULACIONES

Directive 2014/35/UE LVD | EN IEC 60670-1:2021 + A11:2021

INFORMACIÓN LOGÍSTICA

CÓDIGO EAN UNITARIO 8421053266540	PESO BRUTO EMBALAJE UNITARIO 0.01	LONGITUD EMBALAJE 56.00
ALTURA EMBALAJE UNITARIO 0.00	PESO NETO DEL PRODUCTO 0.01	UNIDAD DE MEDIDA EMBALAJE MMT
ANCHO EMBALAJE UNITARIO 0.00	UNIDAD DE PESO EMBALAJE UNITARIO KGM	VOLUMEN EMBALAJE 157248.00
LONGITUD EMBALAJE UNITARIO 0.00	EAN EMBALAJE 8421053265246	UNIDAD DE VOLUMEN EMBALAJE MMQ
UNIDAD DE MEDIDA EMBALAJE UNITARIO MMT	UDS. CONTENIDAS EMBALAJE 5	PESO BRUTO EMBALAJE 0.00
VOLUMEN EMBALAJE UNITARIO 0.00	ALTURA EMBALAJE 52.00	PESO NETO EMBALAJE 0.04
UNIDAD DE VOLUMEN EMBALAJE UNITARIO MMQ	ANCHO EMBALAJE 54.00	UNIDAD DE PESO EMBALAJE KGM