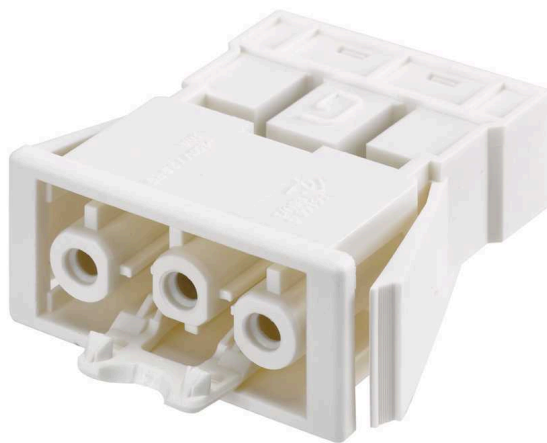


## Conector rápido de empotrar "Hembra" de 3 polos con sistema de bloqueo de latiguillo electrico con conexión blanca

REF. CR400020100001/9



### INFORMACIÓN BÁSICA

#### DESCRIPCIÓN

Acorde a las necesidades actuales, Simon nos ofrece este conector de empotrar "hembra" de 3 polos de la serie Simon Cableado Eléctrico. Una solución perfecta para permitir una instalación flexible para redes eléctricas basado en un sistema de conexión rápida que permite conectar y desconectar puestos de trabajo y cambiar la ubicación de la centralización de conexiones eléctricas o modificar el número de conexiones eléctricas (requiere dimensionamiento previo) sin necesidad de realizar obra. Un conector que se fija sobre placas para adaptarse a las diferentes tipologías de envolventes (ya sean de pared, suelo, techo y mobiliario). Fabricado para intensidades de hasta 20 amperios y un voltaje de 250 voltios para un circuito de corriente regular o un circuito de alimentación de pantallas (iluminación).

#### ACABADO

Blanco

#### MATERIAL

Plástico

#### COMPATIBILIDAD

Con la gama de mobiliario de Simon 400, K45 y gama de cajas distribuidoras de Simon 400.

#### OBSERVACIONES

Disponibilidad de amplia gama de conectores rápidos para redes eléctricas con distintos tipos de circuitos (regular, estabilizado e iluminación) y distintas figuras de conexión que impiden que se conecten por error distintos circuitos.

## INFORMACIÓN TÉCNICA

|  |  |   |
|--|--|---|
| MERCADO DISPONIBLE<br>CE   | NÚMERO DE CONTACTOS<br>3                                       | NÚMERO DE POLOS<br>3                        |
| PROTECCIÓN CONTRA EL ACCESO DIRECTO DE CONTACTOS<br>Sí                                     | TEMP MÁX DURANTE TRABAJOS DE CONSTRUCCIÓN (°C)<br>+70° C       | MARCA DE TIPOLOGÍA DE POLO<br>L, N y Tierra |
| NÚMERO DE CONEXIONES POR TERMINAL<br>2 bocas de embornado por borna (1 entrada / 1 salida) | INTENSIDAD (A)<br>20 A   | RAL<br>9003                                 |
| TIPO DE CONECTOR<br>GST18  | CLASIFICACIÓN IP<br>IP20                                       | FIJACIÓN DE ALIVIO DE TENSIÓN<br>Si         |
|  | RANGO DE TEMPERATURA DURANTE LA INSTALACIÓN (°C)<br>-5 a 70° C | VERSIÓN<br>Hembra                           |
|  |  | TENSIÓN (V~)<br>250 V~                      |

## INSTALACIÓN Y MANTENIMIENTO

|  |   |  |
|--|---|--|
| DESNUDADO DE CABLE NECESARIO (MM)<br>9               | TIPO DE INSTALACIÓN<br>Apto para su conexión en conectores de 3 polos con figura tipo Wieland® GST18i3. | TIPO DE CONEXIÓN DE TERMINAL - FUNCIÓN 1<br>Rápido |
| EXTRACCIÓN DE CONECTOR<br>Únicamente con herramienta |   | NÚMERO DE TERMINALES<br>3                          |

## NORMATIVA

### REGULACIONES

Dir. 2014/35/UE LVD | Dir. 2011/65/UE RoHS + post. mod. | EN IEC 61535:2019 | EN IEC 63000:2018

## INFORMACIÓN LOGÍSTICA

CÓDIGO EAN UNITARIO

8421053339718

UNIDAD DE PESO EMBALAJE  
UNITARIO

KGM

VOLUMEN EMBALAJE

0.544

ALTURA EMBALAJE UNITARIO

0

EAN EMBALAJE

8421053339718

UNIDAD DE VOLUMEN  
EMBALAJE

MMQ

ANCHO EMBALAJE UNITARIO

0

UDS. CONTENIDAS EMBALAJE

10

PESO BRUTO EMBALAJE

0.4

LONGITUD EMBALAJE UNITARIO

0

ALTURA EMBALAJE

72

PESO NETO EMBALAJE

0.19

VOLUMEN EMBALAJE UNITARIO

0

ANCHO EMBALAJE

72

UNIDAD DE PESO EMBALAJE

KGM

PESO BRUTO EMBALAJE  
UNITARIO

0.04

LONGITUD EMBALAJE

105

PESO NETO DEL PRODUCTO

0.019

UNIDAD DE MEDIDA EMBALAJE

MMT