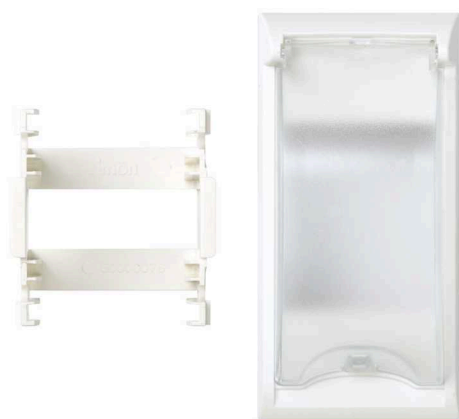


Placa embellecedora para magnetotérmico o diferencial de 2 elementos blanco Simon 500 Cima

REF. 50000074-030



INFORMACIÓN BÁSICA

DESCRIPCIÓN

Placa embellecedora para magnetotérmico o diferencial de 2 elementos en color blanco, de la serie Simon 500 Cima. Su limpieza es sencilla ya que solo tendrás que utilizar un paño seco y suave y nunca usar ni limpiadores abrasivos ni paños que contengan cloro en su fórmula. La serie Simon 500 Cima permite una instalación un 50% más rápida ya que presenta un nuevo embornamiento por corte. Tan solo tendrás que insertar, apretar y el mecanismo ya estará listo, sin necesidad de tener que pelar el cable. Asimismo, esta serie Simon 500 Cima presenta un nuevo sistema de bastidores para una instalación independiente de circuito eléctrico y Voz y datos, así como ofrece la posibilidad de realizar una instalación sin herramientas. Esta serie 500 Cima de Simon es la mejor solución, ya que garantiza una alta velocidad en la transmisión de datos, así como un óptimo radio de curvatura y un mayor espacio para el cableado, gracias a sus nuevas placas con categoría 6A.

ACABADO

Blanco

MATERIAL

Plástico

COMPATIBILIDAD

Envolventes de pared, torretas, minicolumnas, columnas y envolventes metálicos Simon 500 Cima

CONTENIDO DEL EMBALAJE

Placa para magnetotérmico o diferencial, adaptador guía DIN para instalación en envolventes de pared, torretas, minicolumnas, columnas y envolventes metálicos Simon 500 Cima y manual de instalación

CLASE ETIM

EC002498

OBSERVACIONES

Diseño universal para ser instalado en cualquier envoltente de Simon 500 Cima exceptuando las cajas de suelo

INFORMACIÓN TÉCNICA

DISPONIBLE EN

Placa para cajas de pared, torretas, minicolumnas, columnas, envolventes metálicos y versión específica para cajas de suelo

TEMP MÁX DURANTE TRABAJOS DE CONSTRUCCIÓN (°C)

+60° C en instalación en pared de superficie y +90° C en instalación empotrada en pared

FORMATO

DIN

CLASIFICACIÓN IP

IP20

DISPONIBILIDAD DE KIT

No

MANTENIMIENTO

Limpiar con un paño suave y seco. No utilizar paños y/o limpiadores abrasivos que contengan cloro.

RANGO DE TEMPERATURA

DURANTE LA INSTALACIÓN (°C)

-5 a +60° C

NÚMERO DE MÓDULOS

2

RAL

9003

VERSIÓN

2 elementos

INSTALACIÓN Y MANTENIMIENTO

TIPO DE FIJACIÓN

Mediante clipaje directo en el envolvente seleccionado (no requiere el uso de herramientas para su fijación)

INSTALABLE EN CAJA DE EMPOTRAR

Específico Simon 500 Cima

DIRECCIÓN DE INSTALACIÓN

Vertical

TIPO DE INSTALACIÓN

Apto para instalar en cajas de pared de superficie o empotrar, torretas, minicolumnas, columnas y envolventes metálicos

EXTRACCIÓN DE LA PLACA

Únicamente con herramienta

NORMATIVA

REGULACIONES

Directive 2014/35/UE LVD + Directive 2011/65/UE RoHS + EN IEC 63000:2018 + EN 60898-1:2003 + EN 60898-1:2003 A1:2004 + EN 60898-1:2003 A11:2005 + EN 60898-1:2003 A12:2008 + EN 60898-1:2003 A13:2012

INFORMACIÓN LOGÍSTICA

ALTURA EMBALAJE UNITARIO

0

UNIDAD DE PESO EMBALAJE
UNITARIO

KGM

UNIDAD DE MEDIDA EMBALAJE

MMT

ANCHO EMBALAJE UNITARIO

0

EAN EMBALAJE

8421053095829

VOLUMEN EMBALAJE

3524976

LONGITUD EMBALAJE UNITARIO

0

UDS. CONTENIDAS EMBALAJE

10

UNIDAD DE VOLUMEN

EMBALAJE

MMQ

VOLUMEN EMBALAJE UNITARIO

0

ALTURA EMBALAJE

112

PESO BRUTO EMBALAJE

0

PESO BRUTO EMBALAJE
UNITARIO

0.048

ANCHO EMBALAJE

117

PESO NETO EMBALAJE

0.48

PESO NETO DEL PRODUCTO

0.048

LONGITUD EMBALAJE

269

UNIDAD DE PESO EMBALAJE

KGM

