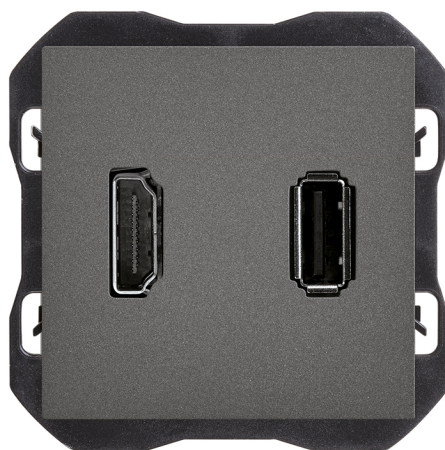


Conector HDMI 2.0 4K + conector USB 2.0 tipo A titanio Simon 270

REF. 20000095-096



INFORMACIÓN BÁSICA

ACABADO

Titanio mate

COMPATIBILIDAD

Marcos Simon 270

CLASE ETIM

EC002906

MATERIAL

Termoplástico

CONTENIDO DEL EMBALAJE

Conector HDMI + conector USB,
tapa y hoja de instrucciones

INFORMACIÓN TÉCNICA

MERCADO DISPONIBLE

CE

SECCIÓN DE CABLE ADMITIDA (MM)

De 1,5 a 2,5 mm

REVISIÓN

2.0

TIPO DE CONECTOR

HDMI + USB

TIPO DE CUBIERTA

Ancha

NÚMERO DE ELEMENTOS POSIBLES

1 elemento

FORMATO

HDMI,USB

CLASIFICACIÓN IP

IP20

MANTENIMIENTO

Limpiar con un paño suave y seco. No utilizar paños y/o limpiadores abrasivos que contengan cloro.

TIPO DE MECANISMO

Insertion

RANGO DE TEMPERATURA DE FUNCIONAMIENTO (°C)

5 - 45 °C

RAL

9007

RANGO DE TEMPERATURA DE ALMACENAMIENTO (°C)

-25 - 50 °C

TIPO DE PUERTO USB

A

INSTALACIÓN Y MANTENIMIENTO

INSTALABLE EN CAJA DE EMPOTRAR

Universal

DIRECCIÓN DE INSTALACIÓN

Horizontal

TIPO DE INSTALACIÓN

Apto para empotrar

TIPO DE CONEXIÓN DE TERMINAL - FUNCIÓN 1

Conector pasante con tornillo

NORMATIVA

REGULACIONES

Dir. 2011/65/UE RoHS + post. mod.EN IEC 63000:2018

INFORMACIÓN LOGÍSTICA

| | | |
|------------------------------|----------------------------------|----------------------------|
| CÓDIGO EAN UNITARIO | UNIDAD DE PESO EMBALAJE UNITARIO | VOLUMEN EMBALAJE |
| 8421053283936 | KGM | 0.24 |
| ALTURA EMBALAJE UNITARIO | EAN EMBALAJE | UNIDAD DE VOLUMEN EMBALAJE |
| 0.00 | 8421053283936 | DMQ |
| ANCHO EMBALAJE UNITARIO | UDS. CONTENIDAS EMBALAJE | PESO BRUTO EMBALAJE |
| 0.00 | 1 | 0.00 |
| LONGITUD EMBALAJE UNITARIO | ALTURA EMBALAJE | PESO NETO EMBALAJE |
| 0.00 | 80.00 | 0.05 |
| VOLUMEN EMBALAJE UNITARIO | ANCHO EMBALAJE | UNIDAD DE PESO EMBALAJE |
| 0.00 | 55.00 | KGM |
| PESO BRUTO EMBALAJE UNITARIO | LONGITUD EMBALAJE | |
| 0.05 | 55.00 | |
| PESO NETO DEL PRODUCTO | UNIDAD DE MEDIDA EMBALAJE | |
| 0.05 | MMT | |



GND - 

D +

D -

R - Derecha / Direita / Droit / Right

+5V - VBUS (5V)

SH - Malla /Shell



