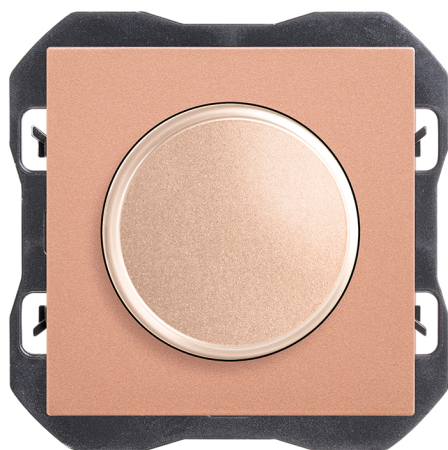


## Interruptor regulable 230 V~ de corte de fase 2 hilos cobre Simon 270

REF. 20000313-091



### INFORMACIÓN BÁSICA

#### ACABADO

Cobre

#### COMPATIBILIDAD

Marcos Simon 270

#### CLASE ETIM

EC000025

#### MATERIAL

Plástico

#### CONTENIDO DEL EMBALAJE

Interruptor regulable y hoja de instrucciones

#### OBSERVACIONES

Dispone de un potenciómetro para el ajuste del nivel mínimo de regulación de las lámparas

## INFORMACIÓN TÉCNICA

MERCADO DISPONIBLE  
CE

SECCIÓN DE CABLE ADMITIDA  
(MM)  
De 1,5 a 2,5 mm

NÚMERO DE ELEMENTOS  
POSIBLES  
1 elemento

FRECUENCIA  
50 - 60 Hz

FUNCIÓN INDICADORA  
No

CLASIFICACIÓN IP  
IP20

TIPO DE TRABA  
Eléctrico

MANTENIMIENTO  
Limpiar con un paño suave y  
seco. No utilizar paños y/o  
limpiadores abrasivos que  
contengan cloro.

TIPO DE MECANISMO  
Push | Pivoting

RANGO DE TEMPERATURA DE  
FUNCIONAMIENTO (°C)  
0 - 40 °C

ALIMENTACIÓN (V~)  
127/230 V~

RANGO DE TEMPERATURA DE  
ALMACENAMIENTO (°C)  
-25 - 50 °C

TENSIÓN (V~)  
127/230 V~

## INSTALACIÓN Y MANTENIMIENTO

DESNUDADO DE CABLE  
NECESARIO (MM)  
7

INSTALABLE EN CAJA DE  
EMPOTRAR  
Universal

DIRECCIÓN DE INSTALACIÓN  
Horizontal

TIPO DE INSTALACIÓN  
Apto para empotrar

TIPO DE CONEXIÓN DE  
TERMINAL - FUNCIÓN 1  
A tornillo

## NORMATIVA

### REGULACIONES

Dir. 2014/35/UE LVD | Dir. 2014/30/UE EMC | Dir. 2011/65/UE RoHS + post. mod. | EN 60669-2-1:2004 + A1:2009 + A12:2010 | EN IEC 63000:2018

## INFORMACIÓN LOGÍSTICA

CÓDIGO EAN UNITARIO

8421053282915

ALTURA EMBALAJE UNITARIO

0

ANCHO EMBALAJE UNITARIO

0

LONGITUD EMBALAJE UNITARIO

0

VOLUMEN EMBALAJE UNITARIO

0

PESO BRUTO EMBALAJE  
UNITARIO

0.124

PESO NETO DEL PRODUCTO

0.124

UNIDAD DE PESO EMBALAJE  
UNITARIO

KGM

EAN EMBALAJE

8421053282915

UDS. CONTENIDAS EMBALAJE

1

ALTURA EMBALAJE

80

ANCHO EMBALAJE

55

LONGITUD EMBALAJE

55

UNIDAD DE MEDIDA EMBALAJE

MMT

VOLUMEN EMBALAJE

242000

UNIDAD DE VOLUMEN  
EMBALAJE

MMQ

PESO BRUTO EMBALAJE

0

PESO NETO EMBALAJE

0.124

UNIDAD DE PESO EMBALAJE

KGM



Para información más detallada consultar la hoja de instrucciones  
For more detailed information check the instruction sheet