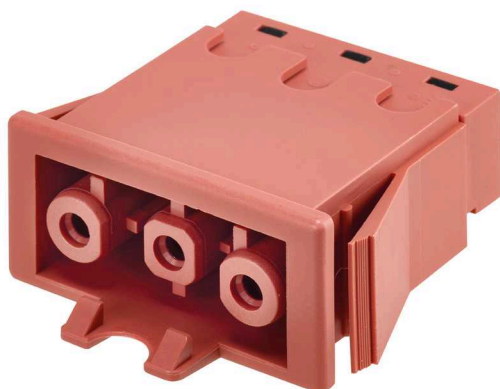


Conector rápido de empotrar "Hembra" de 3 polos con sistema de bloqueo de latiguillo electrico con conexión roja

REF. CR400020100001/6



INFORMACIÓN BÁSICA

DESCRIPCIÓN

Acorde a las necesidades actuales, Simon nos ofrece este conector de empotrar "hembra" de 3 polos de la serie Simon Cableado Eléctrico. Una solución perfecta para permitir una instalación flexible para redes eléctricas basado en un sistema de conexión rápida que permite conectar y desconectar puestos de trabajo y cambiar la ubicación de la centralización de conexiones eléctricas o modificar el número de conexiones eléctricas (requiere dimensionamiento previo) sin necesidad de realizar obra. Un conector que se fija sobre placas para adaptarse a las diferentes tipologías de envolventes (ya sean de pared, suelo, techo y mobiliario). Fabricado para intensidades de hasta 20 amperios y un voltaje de 250 voltios para un circuito de corriente estabilizada (SAI).

ACABADO

Rojo

MATERIAL

Plástico

COMPATIBILIDAD

Con la gama de mobiliario de Simon 400, K45 y gama de cajas distribuidoras de Simon 400.

OBSERVACIONES

Disponibilidad de amplia gama de conectores rápidos para redes eléctricas con distintos tipos de circuitos (regular, estabilizado e iluminación) y distintas figuras de conexión que impiden que se conecten por error distintos circuitos.

INFORMACIÓN TÉCNICA

MERCADO DISPONIBLE CE	NÚMERO DE CONTACTOS 3	NÚMERO DE POLOS 3
PROTECCIÓN CONTRA EL ACCESO DIRECTO DE CONTACTOS Sí	TEMP MÁX DURANTE TRABAJOS DE CONSTRUCCIÓN (°C) +70° C	MARCA DE TIPOLOGÍA DE POLO L, N y Tierra
NÚMERO DE CONEXIONES POR TERMINAL 2 bocas de embornado por borna (1 entrada / 1 salida)	INTENSIDAD (A) 20 A	RAL 3015
TIPO DE CONECTOR GST18	CLASIFICACIÓN IP IP20	FIJACIÓN DE ALIVIO DE TENSIÓN Si
	RANGO DE TEMPERATURA DURANTE LA INSTALACIÓN (°C) -5 a 70° C	VERSIÓN Hembra
		TENSIÓN (V~) 250 V~

INSTALACIÓN Y MANTENIMIENTO

DESNUDADO DE CABLE NECESARIO (MM) 9	TIPO DE INSTALACIÓN Apto para su conexión en conectores de 3 polos con figura tipo Wieland® GST18i3.	TIPO DE CONEXIÓN DE TERMINAL - FUNCIÓN 1 Rápido
EXTRACCIÓN DE CONECTOR Únicamente con herramienta		NÚMERO DE TERMINALES 3

NORMATIVA

REGULACIONES

Dir. 2014/35/UE LVD | Dir. 2011/65/UE RoHS + post. mod. | EN IEC 61535:2019 | EN IEC 63000:2018

INFORMACIÓN LOGÍSTICA

CÓDIGO EAN UNITARIO 8421053339732	UNIDAD DE PESO EMBALAJE UNITARIO KGM	VOLUMEN EMBALAJE 0.544
ALTURA EMBALAJE UNITARIO 0	EAN EMBALAJE 8421053339732	UNIDAD DE VOLUMEN EMBALAJE MMQ
ANCHO EMBALAJE UNITARIO 0	UDS. CONTENIDAS EMBALAJE 10	PESO BRUTO EMBALAJE 0.3
LONGITUD EMBALAJE UNITARIO 0	ALTURA EMBALAJE 72	PESO NETO EMBALAJE 0.19
VOLUMEN EMBALAJE UNITARIO 0	ANCHO EMBALAJE 72	UNIDAD DE PESO EMBALAJE KGM
PESO BRUTO EMBALAJE UNITARIO 0.03	LONGITUD EMBALAJE 105	
PESO NETO DEL PRODUCTO 0.019	UNIDAD DE MEDIDA EMBALAJE MMT	