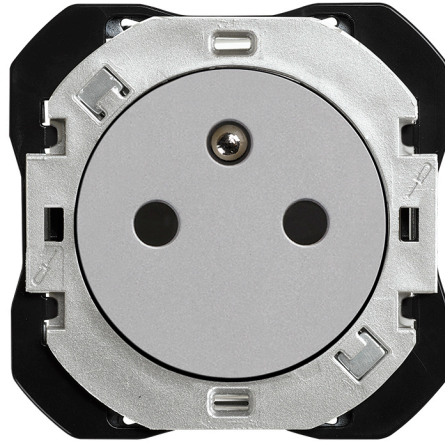


Prise 2P+T CLEAN Aluminium 16 A 250 V~ Simon 270

RÉF. 20000455-093



INFORMATION DE BASE

FINITION

Aluminium

COMPATIBILITÉ

Cadres CLEAN Simon 270

CONTENU DE L'EMBALLAGE

Mécanisme, enjoliveur et mode
d'emploi

CLASSE ETIM

EC000125

INFORMATION TECHNIQUE

MARCHÉ DISPONIBLE
CE

FORMAT
2P+T

PLAGE DE TEMPÉRATURE DE
STOCKAGE (°C)
-25 - 50 °C

TYPE DE COUVERCLE
Large

INTENSITÉ (A)
16 A

NOMBRE D'ÉLÉMENTS
POSSIBLES
1 élément

PLAGE DE TEMPÉRATURE DE
FONCTIONNEMENT (°C)
5 - 45 °C

INSTALLATION ET MAINTENANCE

INSTALLABLE DANS BOÎTE
D'ENCASTREMENT
Universal

SENS D'INSTALLATION
Horizontal

TYPE D'INSTALLATION
À encastrer

RÉGLEMENTATION

RÉGLEMENTATIONS

Directive 2011/65/UE RoHS + EN 50581:2012 + IEC 60884-1 Ed 3.2 + UNE 20315-1-1:2017 + UNE 20315-1-2:2020

INFORMATION LOGISTIQUE

CODE EAN UNITAIRE 8421053301975	POIDS NET DU PRODUIT 0.06	LONGUEUR EMBALLAGE 280.00
HAUTEUR EMBALLAGE UNITAIRE 0.00	UNITÉ DE POIDS EMBALLAGE UNITAIRE KGM	UNITÉ DE MESURE EMBALLAGE MMT
LARGEUR EMBALLAGE UNITAIRE 0.00	EAN EMBALLAGE 8421053301982	VOLUME EMBALLAGE 1818180.00
LONGUEUR EMBALLAGE UNITAIRE 0.00	UNIT. CONTENUES EMBALLAGE 10	UNITÉ DE VOLUME EMBALLAGE MMQ
VOLUME EMBALLAGE UNITAIRE 0.00	HAUTEUR EMBALLAGE 55.50	POIDS BRUT EMBALLAGE 0.00
POIDS BRUT EMBALLAGE UNITAIRE 0.06	LARGEUR EMBALLAGE 117.00	POIDS NET EMBALLAGE 0.55
		UNITÉ DE POIDS EMBALLAGE KGM

