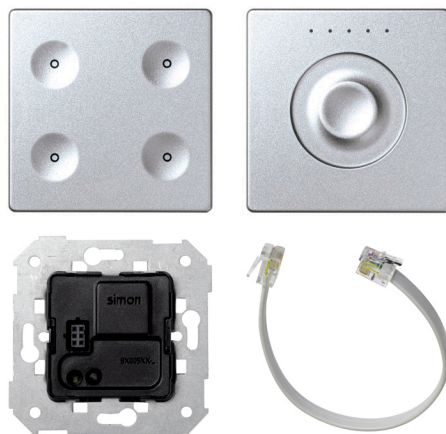


Botonera Regular 4 funciones con acoplador LON y regulador Slide Control aluminio frío Simon 82 Sense

REF. 8000651-093



INFORMACIÓN BÁSICA

DESCRIPCIÓN

Esta botonera regular de cuatro funciones pertenece a las series de productos Simon 82 Detail y Simon 82 Nature, y dentro de ellas es de la gama Sense. La botonera lleva incluido un acoplador LON y regulador Slide Control, además de un cable RJ12 e instrucciones, por lo que su instalación es muy sencilla. El tipo de embornamiento es a tornillo y su funcionamiento táctil. Sus medidas son de 55 x 55 milímetros y viene en un bonito acabado aluminio frío que dará un toque de modernidad al lugar donde se instale. Simon busca fabricar productos que cumplen todas las necesidades de las estancias y mobiliario donde se instalan así como los gustos personales de los usuarios. Por eso, en este caso la botonera tiene la posibilidad de personalizarse y el usuario puede crear su propia configuración, eligiendo las funciones que se necesiten con los iconos de la librería. Los componentes electrónicos con aislamiento sin halógenos de los que está fabricado el producto y su embellecedor de termoplástico metalizado aseguran una alta resistencia al producto y una dureza extra, así como mayor seguridad y una larga vida útil.

ACABADO

Aluminio mate

MATERIAL

Termoplástico

CONTENIDO DEL EMBALAJE

Acoplador, botonera, Slide Control, cable RJ12 e instrucciones

SÍMBOLO

Dot

COMPATIBILIDAD

Mecanismos Simon Sense

CLASE ETIM

EC000672

OBSERVACIONES

Posibilidad de personalizar y crear tu propia configuración eligiendo las funciones que necesites con los iconos de nuestra librería.

INFORMACIÓN TÉCNICA

MERCADO DISPONIBLE

CE

SECCIÓN DE CABLE ADMITIDA (MM)

De 0,5 a 2,5 mm

NÚMERO DE ELEMENTOS POSIBLES

2 elementos

FUNCIÓN INDICADORA

Sí

INTENSIDAD DE ENTRADA (MA)

12

TIPO DE ENTRADA

Digital, libre de potencial

INTENSIDAD (A)

44,1 mA

CLASIFICACIÓN IP

IP20

MANTENIMIENTO

Limpiar con un paño suave y seco. No utilizar paños y/o limpiadores abrasivos que contengan cloro.

TENSIÓN MÁXIMA EN LA ENTRADA (VCC)

24 Vcc

TIPO DE MECANISMO

Táctil

RANGO DE TEMPERATURA DE FUNCIONAMIENTO (°C)

5 - 40 °C

ALIMENTACIÓN (V~)

24 Vdc

PROTOCOLO

LonWorks

PULSADOR DE PROGRAMACIÓN

Sí

HUMEDAD RELATIVA

De 20 a 85% (sin condensación)

CONTROL DESLIZANTE

Sí

FEEDBACK CON SONIDO

Sí

RANGO DE TEMPERATURA DE ALMACENAMIENTO (°C)

-25 - 50 °C

VERSIÓN

4 elementos

FEEDBACK CON VIBRACIÓN

Sí

INSTALACIÓN Y MANTENIMIENTO

TIPO DE CONEXIÓN DE BUS DE CONEXIÓN TERMINAL

Por inserción

DESNUDADO DE CABLE NECESARIO (MM)

8

GARRA

Opcional

INSTALABLE EN CAJA DE EMPOTRAR

Universal

TIPO DE INSTALACIÓN

Apto para superficie y empotrar

TIPO DE CONEXIÓN DE TERMINAL - FUNCIÓN 1

Rápido

NORMATIVA

REGULACIONES

EN 50428; EN 60669; EN 50491-1; EN 50491-2; EN14908-1; EN14908-2

INFORMACIÓN LOGÍSTICA

CÓDIGO EAN UNITARIO	UNIDAD DE PESO EMBALAJE UNITARIO	VOLUMEN EMBALAJE
8421053128794	KGM	0.80
ALTURA EMBALAJE UNITARIO	EAN EMBALAJE	UNIDAD DE VOLUMEN EMBALAJE
0.00	8421053128794	DMQ
ANCHO EMBALAJE UNITARIO	UDS. CONTENIDAS EMBALAJE	PESO BRUTO EMBALAJE
0.00	1	0.17
LONGITUD EMBALAJE UNITARIO	ALTURA EMBALAJE	PESO NETO EMBALAJE
0.00	83.00	0.17
VOLUMEN EMBALAJE UNITARIO	ANCHO EMBALAJE	UNIDAD DE PESO EMBALAJE
0.00	80.00	KGM
PESO BRUTO EMBALAJE UNITARIO	LONGITUD EMBALAJE	
0.17	120.00	
PESO NETO DEL PRODUCTO	UNIDAD DE MEDIDA EMBALAJE	
0.17	MMT	