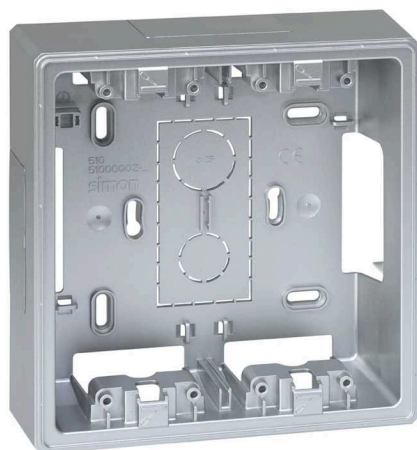


Base caixa de parede de superfície para 2 elementos duplos alumínio Simon 500 Cima

REF. 51050002-033



INFORMAÇÃO BÁSICA

DESCRIÇÃO

Base de caixa de parede da série Simon 500 Cima e disponível em cor alumínio. É uma base perfeita para fixá-la sobre a superfície da parede e tem dimensões de 160 x 167 x 50 mm. Esta base de caixa está realizada em termoplástico com acabamento de alumínio e seguindo a norma UNE-EN 60.670-1:2006. Além disso, no seu fabrico utilizou-se termoplástico totalmente sem halogéneos, que faz que se garanta a não propagação de chamas em caso de incêndio, bem como um baixo nível de toxicidade em caso de emissão de fumos. É uma base perfeita para 4 e 6 elementos e para limpá-la, apenas tens que usar um pano seco e suave e não utilizar nunca um pano e/ou detergentes abrasivos que, em suas fórmulas, tenham certa quantidade de cloro já que poderiam danificar a base e perder sua qualidade e efetividade.

ACABAMENTO

Alumínio

MATERIAL

Plástico

COMPATIBILIDADE

Mecanismos Simon 500 Cima e Simon 27 Play/Simon K45 através de adaptador específico

CONTEÚDO DA EMBALAGEM

Base caixa de superfície, buchas de fixação, parafusos e manual de instalação

CLASSE ETIM

EC002328

OBSERVAÇÕES

Opcionalmente os bastidores podem ser aparafusados na base da caixa caso seja necessário uma fixação extra.

INFORMAÇÃO TÉCNICA

DISPONÍVEL NO MERCADO
CE

DISPONÍVEL EM

2 e 3 elementos duplos

**NÚMERO DE FUROS PARA
FIXAÇÃO DE BRAÇADEIRAS**

6

RIGIDEZ DIELÉTRICA

Sem perfuração nem contorno com 2000 V a 50 Hz durante 1 minuto

**TEMPERATURA MÁXIMA
DURANTE TRABALHOS DE
CONSTRUÇÃO (°C)**

+60 °C

**IMUNIDADE ELETROMAGNÉTICA
PARA CABEAMENTO VDM**

Assegurada através da instalação da divisória metálica nos alojamentos disponíveis na caixa para esse fim.

**NÚMERO DE ALOJAMENTOS
PARA CONEXÃO TERRA**

1

RESISTÊNCIA AO CALOR (°C)

+125 °C (segundo norma IEC 60695-10-2)

CLASSIFICAÇÃO IK

07

**RESISTÊNCIA DE ISOLAMENTO
(V-MΩ)**

>5 MOhms a 500 V

CLASSIFICAÇÃO IP

IP4X

DISPONIBILIDADE DE KIT

Não

MANUTENÇÃO

Limpar com um pano suave e seco. Não utilizar panos e/ou detergentes abrasivos que contenham cloro.

**FAIXA DE TEMPERATURA
DURANTE INSTALAÇÃO (°C)**

-5 a +60 °C

NÚMERO DE MÓDULOS

4

**NÚMERO DE FUROS PRÉ-
PERFURADOS 30 X 50 MM**

0

**NÚMERO DE FUROS PRÉ-
PERFURADOS 40 X 80 MM**

1

**NÚMERO DE ENTRADAS
LATERAIS**

5

VERSÃO

2 elementos duplos

INSTALAÇÃO E MANUTENÇÃO

REMOÇÃO DE COMPONENTES

Unicamente com ferramenta

EXTINÇÃO (°C)

+850 °C / 30 segundos (GWFI segundo norma IEC 60695-2-11)

TIPO DE FIXAÇÃO

Através de parafusos fornecidos

DIREÇÃO DE INSTALAÇÃO

Vertical de acordo com o sentido dos mecanismos

TIPO DE INSTALAÇÃO

Apto para instalar em parede de superfície

REGULAMENTAÇÃO

REGULAMENTOS

Directive 2014/35/UE LVD + Directive 2011/65/UE RoHS + EN 50581:2012 + EN 60670-1:2005 + IEC 60884-1 Ed 3.2

INFORMAÇÃO LOGÍSTICA

CÓDIGO EAN UNITÁRIO	PESO LÍQUIDO DO PRODUTO	UNIDADE DE MEDIDA EMBALAGEM
8421053101209	0.436	MMT
ALTURA EMBALAGEM UNITÁRIA	UNIDADE DE PESO EMBALAGEM UNITÁRIA	VOLUME EMBALAGEM
0	KGM	2.104
LARGURA DA EMBALAGEM UNITÁRIA	EAN EMBALAGEM	UNIDADE DE VOLUME EMBALAGEM
0	8421053101209	DMQ
COMPRIMENTO EMBALAGEM UNITÁRIA	UNID. CONTIDAS EMBALAGEM	PESO BRUTO EMBALAGEM
0	1	0
VOLUME EMBALAGEM UNITÁRIA	ALTURA EMBALAGEM	PESO LÍQUIDO EMBALAGEM
0	75	0.436
PESO BRUTO EMBALAGEM UNITÁRIA	LARGURA DA EMBALAGEM	UNIDADE DE PESO EMBALAGEM
0.436	165	KGM
	COMPRIMENTO EMBALAGEM	
	170	

