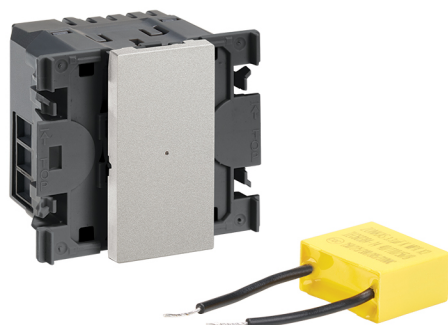


## Interrupteur va-et-vient électronique Simon iO 2 fils à touche étroite aluminium Simon 270

RÉF. 21001322-093



## INFORMATION DE BASE

### DESCRIPTION

Un espace est aussi vivant que les personnes qui y habitent. Rendez votre maison connectée et créez vos ambiances lumineuses préférées pour chaque moment de la journée avec les interrupteurs connectés Simon 270 iO. Avec l'interrupteur 270 iO, contrôlez à distance l'éclairage de votre maison et choisissez si vous souhaitez l'indication lumineuse via le témoin LED. Gagnez en confort et en économies en connectant simplement l'interrupteur au Wi-Fi de votre domicile. Désormais avec une connexion à deux fils, sans neutre requis, grâce à un condensateur placé en parallèle avec la charge. Profitez du câblage standard de votre logement sans avoir besoin de lignes BUS ni de tableaux domotiques. Vous pouvez également installer jusqu'à 20 dispositifs sans HUB et les connecter à vos assistants vocaux Hey Google ou Amazon Alexa pour gérer l'éclairage à la voix. Étendez les fonctionnalités avec le HUB pour enrichir votre expérience grâce aux capteurs et aux programmations horaires. Rendez-vous à la Maison de la Lumière de Simon, à Madrid ou à Barcelone, et laissez-vous inspirer par toutes les possibilités. Commencez dès aujourd'hui à créer votre maison connectée. Disponible en 9 coloris de finition : 090 Blanc Brillant ; 190 Blanc Mat ; 091 Cuivre ; 093 Aluminium ; 094 Champagne ; 095 Or ; 096 Titane ; 097 Bronze ; 098 Noir Mat.

### FINITION

### MATÉRIAU

### CLASSE ETIM

EC001590

### REMARQUES

Pour compléter l'installation du produit, un support multiple et un cadre de la série 270 sont nécessaires. Il est nécessaire d'installer le condensateur en parallèle avec la charge. Charge avec technologie LED jusqu'à 200W 230VAC 50Hz. Disponible en plusieurs finitions. Il est recommandé de choisir un cadre de la même couleur que l'intérieur sélectionné afin de créer un ensemble monochrome.

## INFORMATION TECHNIQUE

### MARCHÉ DISPONIBLE

CE

### NOMBRE D'INTERRUPTEURS

1

### ALIMENTATION (V~)

230 V~

### FRÉQUENCE

50 - 60 Hz

### CLASSIFICATION IP

IP20

### RAL

9006

### FONCTION INDICATEUR

Oui

### MAINTENANCE

Nettoyez avec un chiffon doux et sec. N'utilisez pas de chiffons abrasifs et/ou de nettoyants contenant du chlore.

### TENSION (V~)

230 V~

### INTENSITÉ (A)

10 AX

## INSTALLATION ET MAINTENANCE

DÉNUDAGE DE CÂBLE  
NÉCESSAIRE (MM)

7

SENS D'INSTALLATION

Horizontal, Vertical

TYPE DE CONNEXION DE BORNE  
- FONCTION 1

À vis

## INFORMATION LOGISTIQUE

CODE EAN UNITAIRE

8421053358504

POIDS BRUT EMBALLAGE  
UNITAIRE

0.07

LONGUEUR EMBALLAGE

55.00

HAUTEUR EMBALLAGE UNITAIRE

0.00

POIDS NET DU PRODUIT

0.07

UNITÉ DE MESURE EMBALLAGE

MMT

LARGEUR EMBALLAGE UNITAIRE

0.00

UNITÉ DE POIDS EMBALLAGE  
UNITAIRE

KGM

VOLUME EMBALLAGE

242000.00

LONGUEUR EMBALLAGE  
UNITAIRE

0.00

EAN EMBALLAGE

8421053358504

UNITÉ DE VOLUME EMBALLAGE

MMQ

UNITÉ DE MESURE EMBALLAGE  
UNITAIRE

MMT

UNIT. CONTENUES EMBALLAGE

1

POIDS BRUT EMBALLAGE

0.09

VOLUME EMBALLAGE UNITAIRE

0.00

HAUTEUR EMBALLAGE

80.00

POIDS NET EMBALLAGE

0.07

UNITÉ DE VOLUME EMBALLAGE  
UNITAIRE

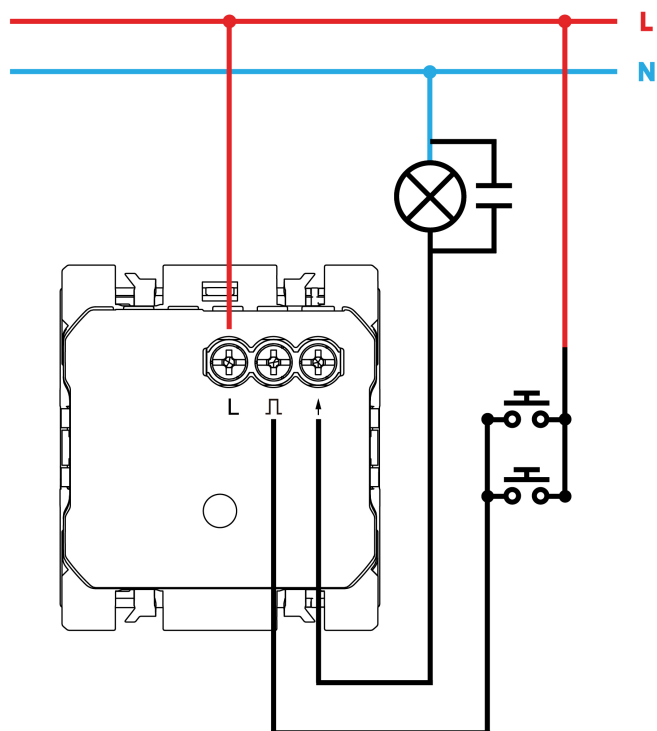
MMQ

LARGEUR EMBALLAGE

55.00

UNITÉ DE POIDS EMBALLAGE

KGM



Para información más detallada consultar la hoja de instrucciones  
For more detailed information check the instruction sheet