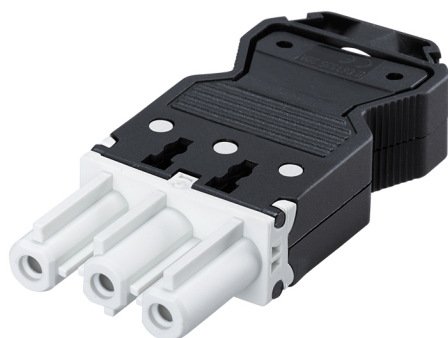


**Conector rápido aéreo "Hembra" de 3 polos con alojamiento para sistema de bloqueo de latiguillo eléctrico con conexión blanca**

REF. CR300020100001/9



## INFORMACIÓN BÁSICA

### DESCRIPCIÓN

Acorde a las necesidades actuales, Simon nos ofrece este conector aéreo "hembra" de 3 polos de la serie Simon Cableado Eléctrico. Una solución perfecta para permitir una instalación flexible para redes eléctricas basado en un sistema de conexión rápida que permite conectar y desconectar puestos de trabajo y cambiar la ubicación de la centralización de conexiones eléctricas o modificar el número de conexiones eléctricas (requiere dimensionamiento previo) sin necesidad de realizar obra. Un conector que transmite la energía hasta el envolvente (ya sea de pared, suelo, techo y mobiliario) o la luminaria ya que es compatible con circuitos de iluminación. Fabricado para intensidades de hasta 20 amperios y un voltaje de 250 voltios para un circuito de corriente regular o de iluminación de pantallas).

### ACABADO

Blanco

### MATERIAL

Plástico

### COMPATIBILIDAD

Con la gama de mobiliario de Simon 400, K45 y gama de cajas distribuidoras de Simon 400.

### OBSERVACIONES

Disponibilidad de amplia gama de conectores rápidos para redes eléctricas con distintos tipos de circuitos (regular, estabilizado e iluminación) y distintas figuras de conexión que impiden que se conecten por error distintos circuitos.

## INFORMACIÓN TÉCNICA

### MERCADO DISPONIBLE

CE

### NÚMERO DE CONTACTOS

3

### NÚMERO DE POLOS

3

### PROTECCIÓN CONTRA EL ACCESO DIRECTO DE CONTACTOS

Sí

### TEMP MÁX DURANTE TRABAJOS DE CONSTRUCCIÓN (°C)

+70° C

### MARCA DE TIPOLOGÍA DE POLO

L, N y Tierra

### RAL

9003

### NÚMERO DE CONEXIONES POR TERMINAL

2 bocas de embornado por borna (1 entrada / 1 salida)

### INTENSIDAD (A)

20 A

### FIJACIÓN DE ALIVIO DE TENSIÓN

No

### TIPO DE CONECTOR

GST18

### CLASIFICACIÓN IP

IP20

### VERSIÓN

Hembra

### RANGO DE TEMPERATURA DURANTE LA INSTALACIÓN (°C)

-5 a 70° C

### TENSIÓN (V~)

250 V~

## INSTALACIÓN Y MANTENIMIENTO

### DESNUDADO DE CABLE NECESARIO (MM)

7

### EXTRACCIÓN DE CONECTOR

Únicamente con herramienta

### TIPO DE INSTALACIÓN

Apto para su conexión en  
conectores de 3 polos con figura  
tipo Wieland® GST18i3.

### TIPO DE CONEXIÓN DE TERMINAL - FUNCIÓN 1

A tornillo

### NÚMERO DE TERMINALES

3

## NORMATIVA

### REGULACIONES

Dir. 2014/35/UE LVD | Dir. 2011/65/UE RoHS + post. mod. | EN IEC 61535:2019 | EN IEC 63000:2018

## INFORMACIÓN LOGÍSTICA

CÓDIGO EAN UNITARIO 8421053339770	UNIDAD DE PESO EMBALAJE UNITARIO KGM	VOLUMEN EMBALAJE 0.544
ALTURA EMBALAJE UNITARIO 0	EAN EMBALAJE 8421053339770	UNIDAD DE VOLUMEN EMBALAJE MMQ
ANCHO EMBALAJE UNITARIO 0	UDS. CONTENIDAS EMBALAJE 1	PESO BRUTO EMBALAJE 0.4
LONGITUD EMBALAJE UNITARIO 0	ALTURA EMBALAJE 72	PESO NETO EMBALAJE 0.019
VOLUMEN EMBALAJE UNITARIO 0	ANCHO EMBALAJE 72	UNIDAD DE PESO EMBALAJE KGM
PESO BRUTO EMBALAJE UNITARIO 0.04	LONGITUD EMBALAJE 105	
PESO NETO DEL PRODUCTO 0.019	UNIDAD DE MEDIDA EMBALAJE MMT	