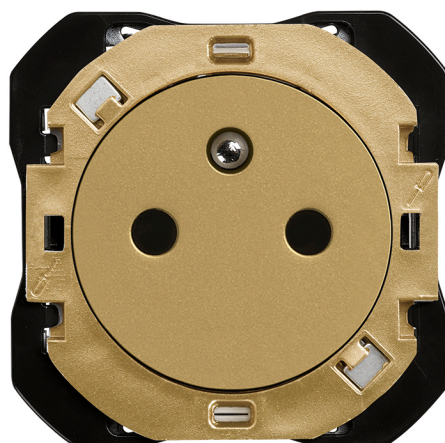


Base de enchufe francesa 2P+T CLEAN 16A 250V~ conexión de tornillo oro Simon 270

REF. 20000455-095



INFORMACIÓN BÁSICA

ACABADO

Oro

COMPATIBILIDAD

Marcos CLEAN Simon 270

CONTENIDO DEL EMBALAJE

Mécanisme, enjoliveur et mode d'emploi

CLASE ETIM

EC000125

INFORMACIÓN TÉCNICA

MERCADO DISPONIBLE
CE

FORMATO
Bipolar

RANGO DE TEMPERATURA DE
ALMACENAMIENTO (°C)
-25 - 50 °C

TIPO DE CUBIERTA
Large

INTENSIDAD (A)
16 A

NÚMERO DE ELEMENTOS
POSIBLES
1 elemento

RANGO DE TEMPERATURA DE
FUNCIONAMIENTO (°C)
5 - 45 °C

INSTALACIÓN Y MANTENIMIENTO

INSTALABLE EN CAJA DE
EMPOTRAR
Universal

DIRECCIÓN DE INSTALACIÓN
Horizontal

TIPO DE INSTALACIÓN
À encastrer

NORMATIVA

REGULACIONES

Dir. 2011/65/UE RoHS + post. mod. | IEC 60884-1 Ed.3.2 | DS 60884-2-D1:2023 | UNE 20315-1-1:2017 | EN IEC 63000:2018 | UNE 20315-1-2:2017

INFORMACIÓN LOGÍSTICA

CÓDIGO EAN UNITARIO

8421053302019

ALTURA EMBALAJE UNITARIO

0.00

ANCHO EMBALAJE UNITARIO

0.00

LONGITUD EMBALAJE UNITARIO

0.00

VOLUMEN EMBALAJE UNITARIO

0.00

PESO BRUTO EMBALAJE

UNITARIO

0.05

PESO NETO DEL PRODUCTO

0.05

UNIDAD DE PESO EMBALAJE UNITARIO

KGM

EAN EMBALAJE

8421053302026

UDS. CONTENIDAS EMBALAJE

10

ALTURA EMBALAJE

55.50

ANCHO EMBALAJE

117.00

LONGITUD EMBALAJE

280.00

UNIDAD DE MEDIDA EMBALAJE

MMT

VOLUMEN EMBALAJE

1818180.00

UNIDAD DE VOLUMEN EMBALAJE

MMQ

PESO BRUTO EMBALAJE

0.00

PESO NETO EMBALAJE

0.51

UNIDAD DE PESO EMBALAJE

KGM

