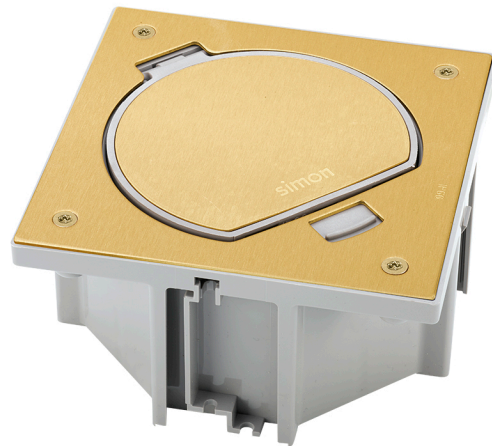


**Unidad portamecanismos IP66 con cierre manual y una base de enchufe toma italiana P40 con 1 RJ45 de categoría 6 UTP latón Simon K45**

REF. KSE36U/23/71



## INFORMACIÓN BÁSICA

### DESCRIPCIÓN

La Unidad portamecanismos IP66 (130 x 130 x 55 mm) con cierre manual y base de enchufe toma italiana P40 con un conector RJ45 de categoría 6 UTP de la serie Simon K45 ha sido diseñada con latón sobre zócalo termoplástico autoextinguible y libre de halógenos, material que garantiza la no propagación de llama en caso de incendio y la baja toxicidad en caso de emisión de humos. Tiene intensidad de 16 A, voltaje de 250 V~, pelado de cable de 12 mm y admite una sección de cable de 1,5 a 2,5 mm. La tapa dispone de anclajes que protege las conexiones durante su uso de presiones y tensiones por el paso de personas con base para circuito de corriente estándar. Además, su diseño permite la integración en cualquier tipo de suelo, ya sea suelo técnico o pavimento, combinando la unidad portamecanismos con la cubeta acorde al tipo de instalación (referencia KGE170 para suelo de pavimento y referencia KGE170TF para falso suelo).

### ACABADO

Latón

### MATERIAL

Metal

### CONTENIDO DEL EMBALAJE

Unidad portamecanismos IP66 con cierre manual, junta de estanqueidad cuadrada para cubeta IP66, 1 base de enchufe toma italiana P40, 1 conector RJ45 cat.6 UTP, 4 tornillos para fijación de unidad portamecanismos y manual de instalación

### CLASE ETIM

EC000024

### OBSERVACIONES

La tapa dispone de anclajes que protege las conexiones durante su uso de presiones y tensiones por el paso de personas. Desde finales de marzo de 2023 se sustituye la tornillería tipo Allen por tipo Torx para realizar el apriete del tornillo aplicando menos esfuerzo, reduciendo el ruido generado debido a la expansión del inserto y evitar la posible deformación de la cabeza del tornillo durante el mantenimiento del producto.

## INFORMACIÓN TÉCNICA

**MERCADO DISPONIBLE**  
CE

**SECCIÓN DE CABLE ADMITIDA (MM)**

De 1,5 a 2,5 mm

**PROTECCIÓN CONTRA LA ENTRADA DE POLVO Y OBJETOS PEQUEÑOS**

Si, cuando la unidad portamecanismos no está en uso permite el cierre hermético de la tapa.

**NÚMERO DE CONEXIONES POR TERMINAL**

2 bocas de embornado por borna (1 entrada / 1 salida)

**NÚMERO DE CONECTORES**

1

**CONECTORES RJ45**

Incluye 1 conector RJ45 de categoría 6 UTP

**RIGIDEZ DIELÉCTRICA**

Sin perforación ni contorneo con 2000 V a 50 Hz durante 1 minuto

**TEMP MÁX DURANTE TRABAJOS DE CONSTRUCCIÓN (°C)**

+90° C

**OBTURADOR DE POLVO**

No

**RESISTENCIA AL CALOR (°C)**

+70°C (según norma IEC 60670)

**CLASIFICACIÓN IK**

07

**RESISTENCIA DE AISLAMIENTO (V-MΩ)**

>5 MΩ a 500 V

**INTENSIDAD (A)**

16 A

**CLASIFICACIÓN IP**

IP66

**MANTENIMIENTO**

Limpiar con un paño suave y seco. No utilizar paños y/o limpiadores abrasivos que contengan cloro.

**CARGA MÁXIMA (KG)**

1000kg

**RANGO DE TEMPERATURA DURANTE LA INSTALACIÓN (°C)**

-25 a +60° C

**TIPO DE MECANISMO**

Insertion

**NÚMERO DE MÓDULOS**

2 módulos

**DIMENSIÓN DE EMPOTRAMIENTO (MM)**

145 x 145 mm en suelo técnico

**MÓDULO ADAPTADOR RJ45**

Incluido en la unidad portamecanismos

**PLACAS RJ45 DE AJUSTE RÁPIDO**

Keystone I y II

**TIPO DE AJUSTE RÁPIDO**

Keystone I y II

**NÚMERO DE BASES DE ENCHUFE**

1

**VERSIÓN**

1 elemento

**TENSIÓN (V~)**

250 V~

## INSTALACIÓN Y MANTENIMIENTO

### DESNUDADO DE CABLE NECESARIO (MM)

12

### EXTRACCIÓN DE COMPONENTES

Únicamente con herramienta

### NÚMERO DE POSICIONES DE APERTURA DE LA CUBIERTA

1

### EXTRACCIÓN DE CUBIERTA

Únicamente con herramienta

### EXTINCIÓN (°C)

+650°C (según norma IEC 60670)

### TIPO DE FIJACIÓN

La unidad portamecanismos se fija sobre la cubeta a través de 4 tornillos de cabeza hexagonal (tipo Allen) de 2,5 mm suministrados con la unidad portamecanismos.

### EXTRACCIÓN DEL MARCO

Únicamente con herramienta

### SE PUEDE INSTALAR EN BANDEJA

Plastic

### DIRECCIÓN DE INSTALACIÓN

La tapa dispone de sentido de apertura acorde a la elección de la orientación de la cubeta durante la fase de instalación.

### TIPO DE INSTALACIÓN

Su diseño permite la integración en cualquier tipo de suelo, ya sea suelo técnico o pavimento, combinando la unidad portamecanismos con la cubeta acorde al tipo de instalación (ref. KGE170 para suelo de pavimento y ref. KGE170TF para falso suelo)

### EXTRACCIÓN DEL ENCHUFE

Únicamente con herramienta

### NÚMERO DE TERMINALES

3 entradas / salidas

## NORMATIVA

### REGULACIONES

EN 50173-1:2018 +EN 60670-23:2008 +EN IEC 63000:2018 +IEC 60884-1 Ed 3.2+CEI 23-50 V4

## INFORMACIÓN LOGÍSTICA

CÓDIGO EAN UNITARIO 8421053333907	PESO BRUTO EMBALAJE UNITARIO 0.45	LONGITUD EMBALAJE 155.00
ALTURA EMBALAJE UNITARIO 0.00	PESO NETO DEL PRODUCTO 0.37	UNIDAD DE MEDIDA EMBALAJE MMT
ANCHO EMBALAJE UNITARIO 0.00	UNIDAD DE PESO EMBALAJE UNITARIO KGM	VOLUMEN EMBALAJE 1445213.00
LONGITUD EMBALAJE UNITARIO 0.00	EAN EMBALAJE 8421053333907	UNIDAD DE VOLUMEN EMBALAJE MMQ
UNIDAD DE MEDIDA EMBALAJE UNITARIO MMT	UDS. CONTENIDAS EMBALAJE 1	PESO BRUTO EMBALAJE 0.45
VOLUMEN EMBALAJE UNITARIO 0.00	ALTURA EMBALAJE 82.00	PESO NETO EMBALAJE 0.37
UNIDAD DE VOLUMEN EMBALAJE UNITARIO MMQ	ANCHO EMBALAJE 147.00	UNIDAD DE PESO EMBALAJE KGM