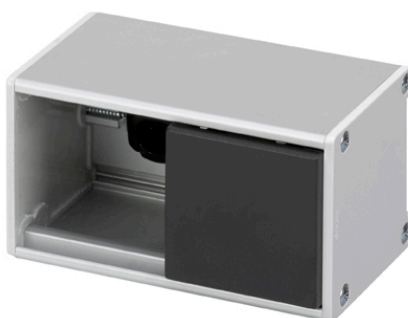


Perfil de aluminio Ofiblock Line de 1 elemento con 2 accesos para cableado trasero negro Simon K45

REF. KFC231/14



INFORMACIÓN BÁSICA

ACABADO

Negro

MATERIAL

Metal,Plástico

COMPATIBILIDAD

Funciones de la gama Simon K45 y combinable con la gama de Cableado Eléctrico de Simon.

CONTENIDO DEL EMBALAJE

Perfil de aluminio Ofiblock Comapct 1 MEC. K45 2 SAL CAB.POST.

CLASE ETIM

EC002759

OBSERVACIONES

Perfil con mayor compacidad para permitir una convergencia de soluciones de energía, voz y datos y multimedia con la menor profundidad

INFORMACIÓN TÉCNICA

MERCADO DISPONIBLE

CE

TEMP MÁX DURANTE TRABAJOS DE CONSTRUCCIÓN (°C)

+60° C

RESISTENCIA AL CALOR (°C)

+125°C (según norma IEC 60670)

RESISTENCIA DE AISLAMIENTO (V-MΩ)

>5 MΩ a 500 V

CLASIFICACIÓN IP

IP4X

DISPONIBILIDAD DE KIT

No

ENLAZABLE

No

MANTENIMIENTO

Limpiar con un paño suave y seco. No utilizar paños y/o limpiadores abrasivos que contengan cloro.

RANGO DE TEMPERATURA

DURANTE LA INSTALACIÓN (°C)

-5 a +60° C

MONOBLOQUE

No

RAL

7021

ESPACIO PARA DISTRIBUCIÓN DE CABLEADO

El perfil se suministra con 1 placa ciega para una distribución interna del cableado más cómoda.

INSTALACIÓN Y MANTENIMIENTO

EXTRACCIÓN DE COMPONENTES

Únicamente con herramienta

EXTRACCIÓN DE CUBIERTA

EXTINCIÓN (°C)

+850°C (según norma IEC 60670)

TIPO DE FIJACIÓN

Mediante la fijación del soporte escogido y posterior enlazado a través de la guía DIN trasera existente en el perfil.

DIRECCIÓN DE INSTALACIÓN

Horizontal,Vertical

TIPO DE INSTALACIÓN

Apto para su instalación en pared, mobiliario, suelo técnico, superficie metálica con imán o sobre guía DIN.

POSIBILIDADES DE FIJACIÓN

Su diseño permite la integración mural en superficie, en mobiliario de sobremesa, bajo mesa, en suelo técnico, en superficie metálica con imán o sobre guía DIN a través de sus accesorios de fijación específicos.

NORMATIVA

REGULACIONES

Dir. 2014/35/UE LVDEN IEC 60670-1:2021 | EN IEC 60670-1:2021 A11:2021

INFORMACIÓN LOGÍSTICA

CÓDIGO EAN UNITARIO 8421053305669	UNIDAD DE PESO EMBALAJE UNITARIO KGM	VOLUMEN EMBALAJE 911400.00
ALTURA EMBALAJE UNITARIO 0.00	EAN EMBALAJE 8421053305669	UNIDAD DE VOLUMEN EMBALAJE MMQ
ANCHO EMBALAJE UNITARIO 0.00	UDS. CONTENIDAS EMBALAJE 1	PESO BRUTO EMBALAJE 0.41
LONGITUD EMBALAJE UNITARIO 0.00	ALTURA EMBALAJE 59.50	PESO NETO EMBALAJE 0.38
VOLUMEN EMBALAJE UNITARIO 0.00	ANCHO EMBALAJE 105.00	UNIDAD DE PESO EMBALAJE KGM
PESO BRUTO EMBALAJE UNITARIO 0.38	LONGITUD EMBALAJE 54.50	
PESO NETO DEL PRODUCTO 0.38	UNIDAD DE MEDIDA EMBALAJE MMT	