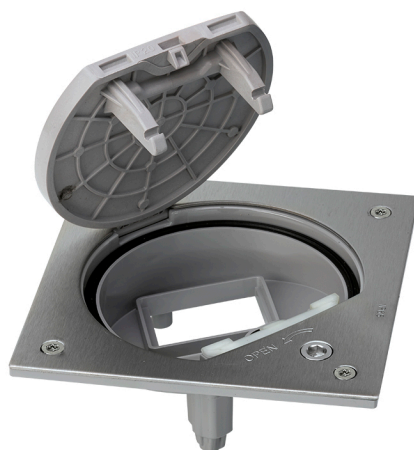


Unidad portamecanismos IP66 con cierre de seguridad para una función de 1 elemento acero inox Simon K45

REF. KSE0SEC/23/72



INFORMACIÓN BÁSICA

ACABADO

Acero inoxidable

MATERIAL

Acero inox

COMPATIBILIDAD

Funciones Simon K45

CONTENIDO DEL EMBALAJE

Unidad portamecanismos IP66 vacía con cierre de seguridad, junta de estanqueidad cuadrada para cubeta IP66, 4 tornillos para fijación de unidad portamecanismos y manual de instalación

CLASE ETIM

EC000024

OBSERVACIONES

La tapa dispone de anclajes que protege las conexiones durante su uso de presiones y tensiones por el paso de personas. Desde finales de marzo de 2023 se sustituye la tornillería tipo Allen por tipo Torx para realizar el apriete del tornillo aplicando menos esfuerzo, reduciendo el ruido generado debido a la expansión del inserto y evitar la posible deformación de la cabeza del tornillo durante el mantenimiento del producto.

INFORMACIÓN TÉCNICA

PROTECCIÓN CONTRA LA ENTRADA DE POLVO Y OBJETOS PEQUEÑOS

Si, cuando la unidad portamecanismos no está en uso permite el cierre hermético de la tapa.

RIGIDEZ DIELECTRICA

Sin perforación ni contorneo con 2000 V a 50 Hz durante 1 minuto

TEMP MÁX DURANTE TRABAJOS DE CONSTRUCCIÓN (°C)

+90° C

RESISTENCIA AL CALOR (°C)

+70°C (según norma IEC 60670)

CLASIFICACIÓN IK

07,08

RESISTENCIA DE AISLAMIENTO (V-MΩ)

>5 MΩ a 500 V

CLASIFICACIÓN IP

IP66

DISPONIBILIDAD DE KIT

No

MANTENIMIENTO

Limpiar con un paño suave y seco. No utilizar paños y/o limpiadores abrasivos que contengan cloro.

CARGA MÁXIMA (KG)

1000kg

RANGO DE TEMPERATURA DURANTE LA INSTALACIÓN (°C)

-25 a +60° C

NÚMERO DE MÓDULOS

2 módulos

DIMENSIÓN DE EMPOTRAMIENTO (MM)

145 x 145 mm en falso suelo

VERSIÓN

1 elemento

INSTALACIÓN Y MANTENIMIENTO

EXTRACCIÓN DE COMPONENTES

Únicamente con herramienta

NÚMERO DE POSICIONES DE APERTURA DE LA CUBIERTA

1

EXTRACCIÓN DE CUBIERTA

Únicamente con herramienta

EXTINCIÓN (°C)

+650°C (según norma IEC 60670)

TIPO DE FIJACIÓN

La unidad portamecanismos se fija sobre la cubeta a través de 4 tornillos de cabeza hexagonal (tipo Allen) de 2,5 mm suministrados con la unidad portamecanismos.

EXTRACCIÓN DEL MARCO

Únicamente con herramienta

SE PUEDE INSTALAR EN BANDEJA

Plástica

DIRECCIÓN DE INSTALACIÓN

La tapa dispone de sentido de apertura acorde a la elección de la orientación de la cubeta durante la fase de instalación.

TIPO DE INSTALACIÓN

Su diseño permite la integración en cualquier tipo de suelo, ya sea suelo técnico o pavimento, combinando la unidad portamecanismos con la cubeta acorde al tipo de instalación (ref. KGE170 para suelo de pavimento y ref. KGE170TF para falso suelo)

NORMATIVA

REGULACIONES

EN 60670-23:2008+EN IEC 63000:2018

INFORMACIÓN LOGÍSTICA

CÓDIGO EAN UNITARIO

8426436043565

UNIDAD DE PESO EMBALAJE UNITARIO

KGM

UDS. CONTENIDAS EMBALAJE

1

PESO BRUTO EMBALAJE UNITARIO

0.41

ANCHO EMBALAJE UNITARIO

0

UNIDAD DE MEDIDA EMBALAJE

MMT

ALTURA EMBALAJE UNITARIO

0

EAN EMBALAJE

8426436043565

VOLUMEN EMBALAJE

1445213

LONGITUD EMBALAJE UNITARIO

0

PESO BRUTO EMBALAJE

0.41

UNIDAD DE VOLUMEN EMBALAJE

MMQ

PESO NETO DEL PRODUCTO

0.41

ALTURA EMBALAJE

77

UNIDAD DE PESO EMBALAJE

KGM

VOLUMEN EMBALAJE UNITARIO

0.3

LONGITUD EMBALAJE

137

ANCHO EMBALAJE

137

UNIDAD DE VOLUMEN EMBALAJE UNITARIO

MMQ

PESO NETO EMBALAJE

0.41