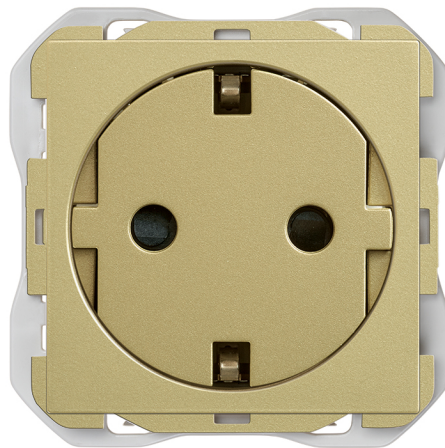


**Base de enchufe schuko clean modular 16A 250 V~ con sistema de embornamiento a tornillo bronce Simon 270**

REF. 20000435-097



## INFORMACIÓN BÁSICA

### DESCRIPCIÓN

La base CLEAN modular Simon 270 es totalmente compatible con los marcos estándar e incorpora un sistema magnético patentado auto-cover para conseguir que la tapa se desplace automáticamente cuando los enchufes visibles no se utilizan, evitando así la acumulación de suciedad en su interior, facilitando su limpieza y alargando su durabilidad. Con un diseño limpio y minimalista, incorpora una superficie plana enrasada con la pared para que quede totalmente integrado. Su compatibilidad con marcos estándar permite elegir funciones y comprar marcos múltiples con total libertad, incluso colocar un CLEAN al final de la instalación. Con esta base CLEAN modular, Simon 270 se reafirma como una de las gamas más versátiles del mercado. Diseñada para adaptarse a cualquier necesidad, ofreciendo estética, funcionalidad y tecnología en un solo sistema.

### ACABADO

Bronce

### COMPATIBILIDAD

Marcos Simon 270

### CLASE ETIM

EC000125

### MATERIAL

Termoplástico

### CONTENIDO DEL EMBALAJE

Mecanismo, tapa y hoja de instrucciones

### OBSERVACIONES

Disponible en varios acabados. Se recomienda escoger marco con el mismo color del interior seleccionado para crear conjunto monocolor.

## INFORMACIÓN TÉCNICA

### MERCADO DISPONIBLE

CE

### SECCIÓN DE CABLE ADMITIDA (MM)

De 1,5 a 2,5 mm

### NÚMERO DE ELEMENTOS POSIBLES

1 elemento

### FORMATO

Schuko

### FRECUENCIA

50 - 60 Hz

### FUNCIÓN INDICADORA

No

### INTENSIDAD (A)

16 A

### CLASIFICACIÓN IP

IP20

### MANTENIMIENTO

Limpiar con un paño suave con agua jabonosa. No utilizar paños y/o limpiadores abrasivos que contengan cloro.

### TIPO DE MECANISMO

Insertion

### MONOBLOQUE

No

### TENSIÓN NOMINAL (V~)

250 V~

### RANGO DE TEMPERATURA DE FUNCIONAMIENTO (°C)

5 - 45 °C

### ALIMENTACIÓN (V~)

250 V~

### RAL

3033

### NÚMERO DE BASES DE ENCHUFE

1

### RANGO DE TEMPERATURA DE ALMACENAMIENTO (°C)

-25 - 50 °C

### TENSIÓN (V~)

250 V~

## INSTALACIÓN Y MANTENIMIENTO

### DESNUDADO DE CABLE NECESARIO (MM)

14

### INSTALABLE EN CAJA DE EMPOTRAR

Universal

### DIRECCIÓN DE INSTALACIÓN

Horizontal

### TIPO DE INSTALACIÓN

Apto para empotrar

### TIPO DE CONEXIÓN DE TERMINAL - FUNCIÓN 1

A tornillo

## NORMATIVA

### REGULACIONES

Dir. 2011/65/UE RoHS + post. mod. | IEC 60884-1 Ed.3.2 | DS 60884-2-D1:2023 | UNE 20315-1-1:2017 | EN IEC 63000:2018 | UNE 20315-1-2:2017

## INFORMACIÓN LOGÍSTICA

CÓDIGO EAN UNITARIO	PESO BRUTO EMBALAJE UNITARIO	LONGITUD EMBALAJE
8421053381885	0.06	280.00
ALTURA EMBALAJE UNITARIO	PESO NETO DEL PRODUCTO	UNIDAD DE MEDIDA EMBALAJE
0.00	0.06	MMT
ANCHO EMBALAJE UNITARIO	UNIDAD DE PESO EMBALAJE UNITARIO	VOLUMEN EMBALAJE
0.00	KGM	1818180.00
LONGITUD EMBALAJE UNITARIO	EAN EMBALAJE	UNIDAD DE VOLUMEN EMBALAJE
0.00	8421053381892	MMQ
UNIDAD DE MEDIDA EMBALAJE UNITARIO	UDS. CONTENIDAS EMBALAJE	PESO BRUTO EMBALAJE
MMT	10	0.59
VOLUMEN EMBALAJE UNITARIO	ALTURA EMBALAJE	PESO NETO EMBALAJE
0.00	55.50	0.55
UNIDAD DE VOLUMEN EMBALAJE UNITARIO	ANCHO EMBALAJE	UNIDAD DE PESO EMBALAJE
MMQ	117.00	KGM

