

Luminaria estanca 780 IP65 5000K 1.5 2C

REF. 78038033-885



INFORMACIÓN BÁSICA

DESCRIPCIÓN

La luminaria estanca 780 fabricado con cuerpo de extrusión de PC es perfecto para iluminar parkings, industrias, pasos subterráneos, zonas de almacenaje, locales húmedos...etc. Esta versión equipa 2 conectores para la instalación en serie de las luminarias, cableado interno en paralelo para evitar fallos en serie de la instalación. Gracias a la tecnología LED permite un encendido instantáneo y evita el parpadeo de la fuente luminosa. La luminaria cuenta con protección IP65 e IK08, disponible en 3 medidas diferentes y versiones con regulación 1-10V / DALI.

APLICACIÓN

Iluminación de parkings, Iluminación para industria

CONTENIDO DEL EMBALAJE

1 unidad

CLASE ETIM

EC002892

INFORMACIÓN TÉCNICA

FRECUENCIA

50 - 60 Hz

CLASIFICACIÓN IK

08

CLASIFICACIÓN IP

IP65

RANGO DE TEMPERATURA DE FUNCIONAMIENTO (°C)

-20 - 35 °C

ALIMENTACIÓN (V~)

220/240 V~

TEMPERATURA DE COLOR (K)

5000 K

CONTROL

On/Off

CRI

80

CLASE ELÉCTRICA

Tipo 2

L70 (°C)

54.000 h a 25^a

ÁNGULO DE APERTURA DEL HAZ DE LUZ (°)

120°

TIPO DE COLOR

CW

EFICIENCIA LUMINOSA (LM/W)

118 lm/W

LÚMENES (LM)

5900 lm

LÚMENES/W

5900 lm/50W

ÓPTICAS

General

CLASIFICACIÓN FOTOBIOLOGICA

Categoría exento

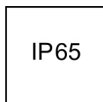
POTENCIA (W)

50 W

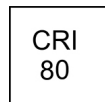
VIDA ÚTIL

50.000 h

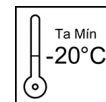
PROTECTION ICONS



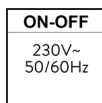
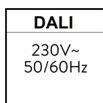
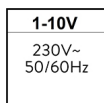
CHROMATICS CRI ICONS



MAINTENANCE ICONS



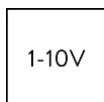
POWER ICONS



COLOUR LIGHT ICONS



LIGHT REGULATIONS ICONS



DIFFUSER ICONS

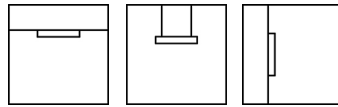


INSTALACIÓN Y MANTENIMIENTO

TIPO DE INSTALACIÓN

Superficie / Pared / Suspendido

INSTALLATIONS ICONS



NORMATIVA

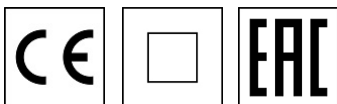
GARANTÍA

5 años 50.000 h

REGULACIONES

Dir. 2014/35/UE LVD | Dir. 2014/30/UE EMC | Dir. 2011/65/UE RoHS + post. mod. | Dir. 2009/125/EC ErP (Reg. UE 2019/2015) | Dir. 2009/125/EC ErP (Reg. UE 2019/2020) | EN IEC 55015:2019 | EN IEC 55015:2019 A11:2020 | EN 60598-2-1:1989 | EN IEC 61000-3-2:2019 | EN IEC 61000-3-2:2019 A1:2021 | EN 61000-3-3:2013 | EN 61000-3-3:2013 A1:2019 | EN 61000-3-3:2013 A2:2021 | EN 61547:2009 | EN 62493:2015 | EN 62717:2017 | EN 62717:2017 A2:2019 | EN IEC 63000:2018

REGULATIONS ICONS



INFORMACIÓN LOGÍSTICA

| | | |
|--|--|--------------------------------------|
| CÓDIGO EAN UNITARIO 8421053225363 | UNIDAD DE PESO EMBALAJE UNITARIO KGM | VOLUMEN EMBALAJE 6249600 |
| ALTURA EMBALAJE UNITARIO 0 | EAN EMBALAJE 8421053225363 | UNIDAD DE VOLUMEN EMBALAJE MMQ |
| ANCHO EMBALAJE UNITARIO 0 | UDS. CONTENIDAS EMBALAJE 1 | PESO BRUTO EMBALAJE 1.338 |
| LONGITUD EMBALAJE UNITARIO 0 | ALTURA EMBALAJE 1550 | PESO NETO EMBALAJE 1.12 |
| VOLUMEN EMBALAJE UNITARIO 0 | ANCHO EMBALAJE 64 | UNIDAD DE PESO EMBALAJE KGM |
| PESO BRUTO EMBALAJE UNITARIO 1.438 | LONGITUD EMBALAJE 63 | |
| PESO NETO DEL PRODUCTO 1.12 | UNIDAD DE MEDIDA EMBALAJE MMT | |