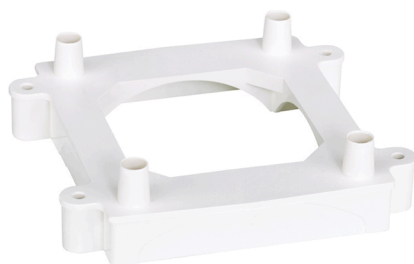


## Zócalo de entrada canal de suelo 1 cara 85x18 mm para fijación de torreta de plástico de 2 caras blanco Simon 500 Cima

REF. 52554204-030



### INFORMACIÓN BÁSICA

#### ACABADO

Blanco

#### CONTENIDO DEL EMBALAJE

Zócalo de entrada canal de suelo

#### MATERIAL

Plástico

#### CLASE ETIM

EC002454

#### OBSERVACIONES

Habilita la integración de la torreta en la canal de suelo de 85 x 18 mm

## INFORMACIÓN TÉCNICA

### DISPONIBLE EN

2 caras

### RIGIDEZ DIELECTRICA

Sin perforación ni contorneo con 2000 V a 50 Hz durante 1 minuto

### TEMP MÁX DURANTE TRABAJOS DE CONSTRUCCIÓN (°C)

+60° C

### RESISTENCIA AL CALOR (°C)

+125°C (según norma IEC 60695-10-2)

### RESISTENCIA DE AISLAMIENTO (V-MΩ)

>5M? a 500 V

### CLASIFICACIÓN IP

IP4X

### MANTENIMIENTO

Limpiar con un paño suave y seco. No utilizar paños y/o limpiadores abrasivos que contengan cloro.

### RANGO DE TEMPERATURA DURANTE LA INSTALACIÓN (°C)

-5 a +60° C

### RAL

9003

### VERSIÓN

2 caras

## INSTALACIÓN Y MANTENIMIENTO

### EXTINCIÓN (°C)

+850°C / 30 segundos (GWFI según norma IEC 60695-2-11)

### TIPO DE FIJACIÓN

Mediante clipaje directo en la canal de suelo 1 cara 85x18 mm (no requiere el uso de herramientas para su fijación)

### DIRECCIÓN DE INSTALACIÓN

Horizontal

## NORMATIVA

### REGULACIONES

Directive 2014/35/UE LVD + EN 50085-2-4:2009

## INFORMACIÓN LOGÍSTICA

CÓDIGO EAN UNITARIO

8421053101988

UNIDAD DE PESO EMBALAJE  
UNITARIO

KGM

UDS. CONTENIDAS EMBALAJE

1

PESO BRUTO EMBALAJE  
UNITARIO

0.145

ANCHO EMBALAJE UNITARIO

0

UNIDAD DE MEDIDA EMBALAJE

MMT

ALTURA EMBALAJE UNITARIO

0

EAN EMBALAJE

8421053101988

VOLUMEN EMBALAJE

2.116

LONGITUD EMBALAJE UNITARIO

0

PESO BRUTO EMBALAJE

0

UNIDAD DE VOLUMEN  
EMBALAJE

DMQ

PESO NETO DEL PRODUCTO

0.145

ALTURA EMBALAJE

65

UNIDAD DE PESO EMBALAJE

KGM

VOLUMEN EMBALAJE UNITARIO

0

LONGITUD EMBALAJE

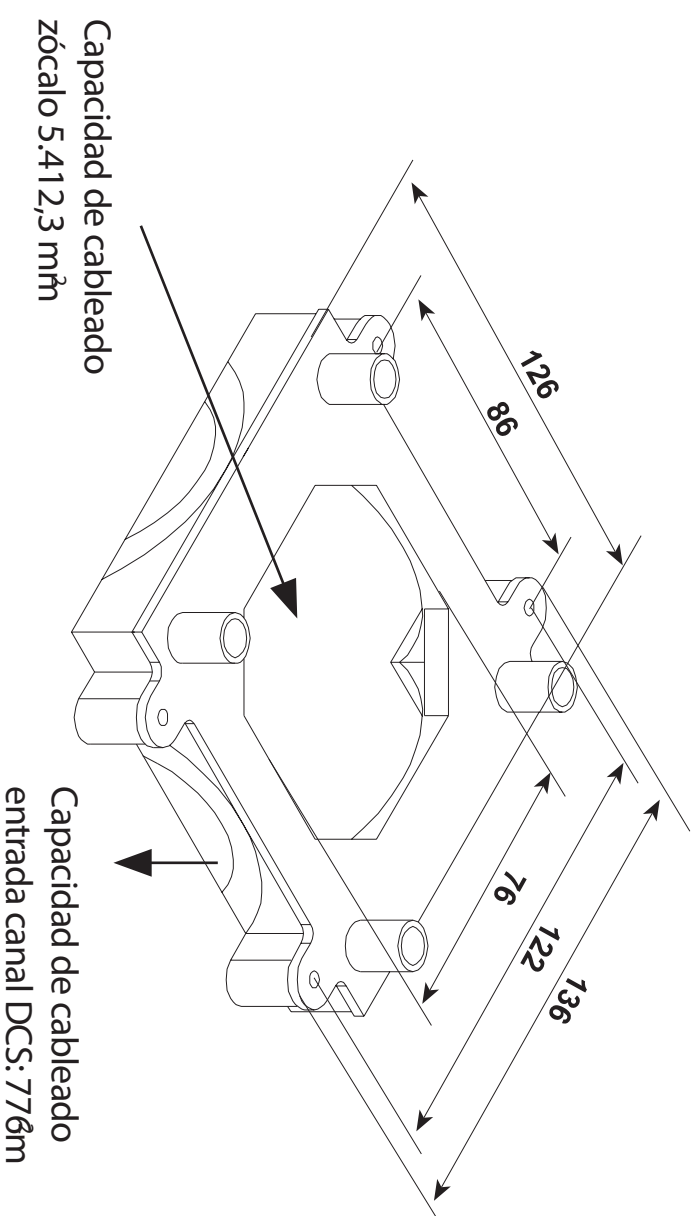
210

ANCHO EMBALAJE

155

PESO NETO EMBALAJE

0.145



Zócalo con pretroquel preparado para canal de suelo DCS 85x18mm