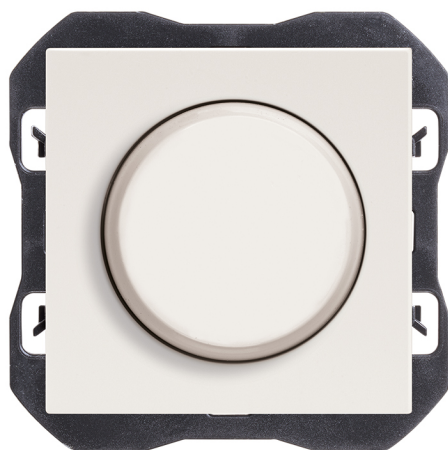


Interruptor regulable 230 V~ de corte de fase 2 hilos blanco mate Simon 270

REF. 20000313-190



INFORMACIÓN BÁSICA

ACABADO

Blanco mate

COMPATIBILIDAD

Marcos Simon 270

CLASE ETIM

EC000025

MATERIAL

Plástico

CONTENIDO DEL EMBALAJE

Interruptor regulable y hoja de instrucciones

OBSERVACIONES

Dispone de un potenciómetro para el ajuste del nivel mínimo de regulación de las lámparas

INFORMACIÓN TÉCNICA

SECCIÓN DE CABLE ADMITIDA (MM)

De 1,5 a 2,5 mm

NÚMERO DE ELEMENTOS POSIBLES

1 elemento

FRECUENCIA (HZ)

50 - 60 Hz

FUNCIÓN INDICADORA

No

CLASIFICACIÓN IP

IP20

TIPO DE TRABA

Eléctrico

MANTENIMIENTO

Limpiar con un paño suave con agua jabonosa. No utilizar paños y/o limpiadores abrasivos que contengan cloro.

TIPO DE MECANISMO

Push | Pivoting

RANGO DE TEMPERATURA DE FUNCIONAMIENTO (°C)

0 - 40 °C

ALIMENTACIÓN (V~)

127/230 V~

RANGO DE TEMPERATURA DE ALMACENAMIENTO (°C)

-25 - 50 °C

INSTALACIÓN Y MANTENIMIENTO

DESNUDADO DE CABLE NECESARIO (MM)

7

INSTALABLE EN CAJA DE EMPOTRAR

Universal

DIRECCIÓN DE INSTALACIÓN

Horizontal

TIPO DE INSTALACIÓN

Apto para empotrar

TIPO DE CONEXIÓN DE TERMINAL - FUNCIÓN 1

A tornillo

NORMATIVA

REGULACIONES

Dir. 2014/35/UE LVD | Dir. 2014/30/UE EMC | Dir. 2011/65/UE RoHS + post. mod. | EN 60669-2-1:2004 | EN 60669-2-1:2004 A1:2009 | EN 60669-2-1:2004 A12:2010 | EN IEC 63000:2018

INFORMACIÓN LOGÍSTICA

CÓDIGO EAN UNITARIO

8421053322208

UNIDAD DE PESO EMBALAJE
UNITARIO

KGM

UDS. CONTENIDAS EMBALAJE

1

PESO BRUTO EMBALAJE
UNITARIO

0.124

ANCHO EMBALAJE UNITARIO

0

UNIDAD DE MEDIDA EMBALAJE

MMT

ALTURA EMBALAJE UNITARIO

0

EAN EMBALAJE

8421053322208

VOLUMEN EMBALAJE

242000

LONGITUD EMBALAJE UNITARIO

0

PESO BRUTO EMBALAJE

0

UNIDAD DE VOLUMEN
EMBALAJE

MMQ

PESO NETO DEL PRODUCTO

0.124

ALTURA EMBALAJE

80

UNIDAD DE PESO EMBALAJE

KGM

VOLUMEN EMBALAJE UNITARIO

0

LONGITUD EMBALAJE

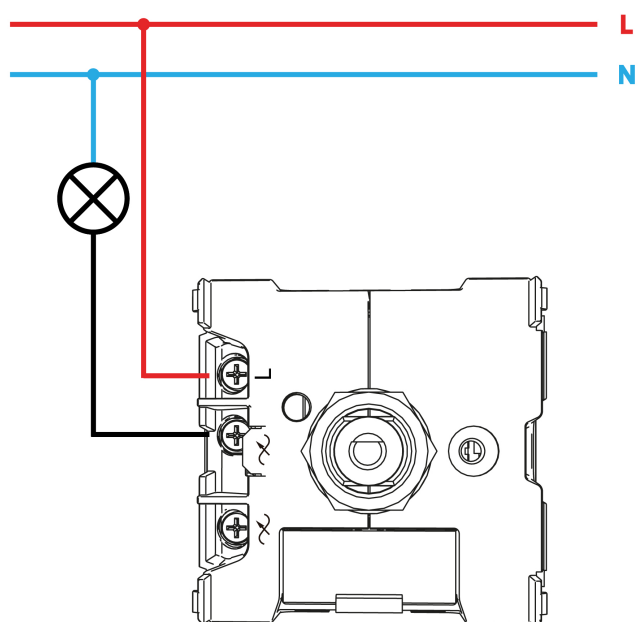
55

ANCHO EMBALAJE

55

PESO NETO EMBALAJE

0.124



Para información más detallada consultar la hoja de instrucciones
For more detailed information check the instruction sheet