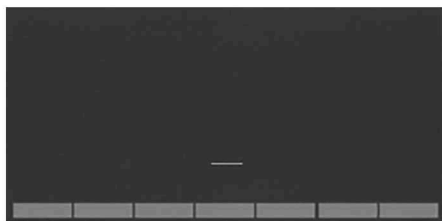


Touche pour variateur noir matte Simon 100

RÉF. 10001020-238



INFORMATION DE BASE

DESCRIPTION

La série Simon 100 est une ligne révolutionnaire en termes de convivialité, d'apparence et d'innovation technique, car c'est la première interface pilotée par pulsations à utiliser à la main de la manière la plus simple. Parmi les articles les plus vendus dans cette gamme, il y a la touche pour interrupteur ajustable à effet quartz noir. Il s'agit d'un demi-élément pouvant être encastré, soulignant la simplicité de son installation, qui peut être réalisée en quelques minutes sans outils, en PMMA avec base en thermoplastique, ce culbuteur est conçu pour offrir la meilleure réponse possible Environnements défavorables, étant sa résistance maximale aux chocs et aux égratignures, un chiffon humide suffit pour maintenir les qualités de sa structure dès le premier jour et éviter l'oxydation. Ces caractéristiques en font l'un des rockers les plus largement installés dans les grands bâtiments tels que les hôpitaux, les hôtels ou les écoles.

FINITION

MATÉRIAU

Plastique

COMPATIBILITÉ

Mécanismes Simon 100

CONTENU DE L'EMBALLAGE

Touche

CLASSE ETIM

EC000011

INFORMATION TECHNIQUE

MARCHÉ DISPONIBLE

CE

CLASSIFICATION IP

IP20

PLAGE DE TEMPÉRATURE DE FONCTIONNEMENT (°C)

0 - 40 °C

NOMBRE D'ÉLÉMENTS POSSIBLES

Demi-élément

MAINTENANCE

Nettoyez avec un chiffon doux et sec. N'utilisez pas de chiffons abrasifs et/ou de nettoyants contenant du chlore.

PLAGE DE TEMPÉRATURE DE STOCKAGE (°C)

-25 - 75 °C

FONCTION INDICATEUR

Oui

VERSION

Unique

INSTALLATION ET MAINTENANCE

TYPE D'INSTALLATION

Convient pour montage encastré

RÉGLEMENTATION

RÉGLEMENTATIONS

Directive 2014/35/UE LVD + Directive 2014/30/UE EMC + Directive 2011/65/UE RoHS + EN 50581:2012 + EN 60669-2-1:2004 + EN 60669-2-1:2004 A1:2009 + EN 60669-2-1:2004 A12:2010

INFORMATION LOGISTIQUE

CODE EAN UNITAIRE 8421053212561	POIDS NET DU PRODUIT 0.02	LONGUEUR EMBALLAGE 72.00
HAUTEUR EMBALLAGE UNITAIRE 0.00	UNITÉ DE POIDS EMBALLAGE UNITAIRE KGM	UNITÉ DE MESURE EMBALLAGE MMT
LARGEUR EMBALLAGE UNITAIRE 0.00	EAN EMBALLAGE 8421053212561	VOLUME EMBALLAGE 67392.00
LONGUEUR EMBALLAGE UNITAIRE 0.00	UNIT. CONTENUES EMBALLAGE 1	UNITÉ DE VOLUME EMBALLAGE MMQ
VOLUME EMBALLAGE UNITAIRE 0.00	HAUTEUR EMBALLAGE 26.00	POIDS BRUT EMBALLAGE 0.00
POIDS BRUT EMBALLAGE UNITAIRE 0.02	LARGEUR EMBALLAGE 36.00	POIDS NET EMBALLAGE 0.02
		UNITÉ DE POIDS EMBALLAGE KGM