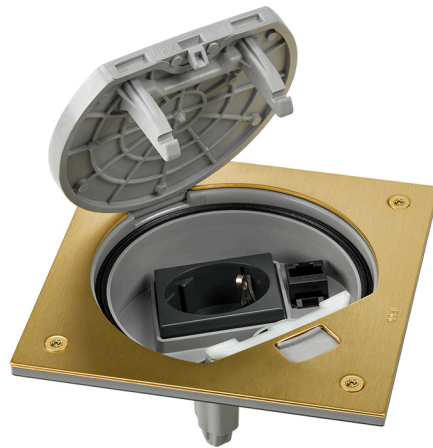


Unidad portamecanismos IP66 con cierre manual y una base de enchufe schuko con 1 RJ45 de categoría 6 UTP latón Simon K45

REF. KSE16U/23/71



INFORMACIÓN BÁSICA

DESCRIPCIÓN

La Unidad portamecanismos IP66 (130 x 130 x 55 mm) con cierre manual y base de enchufe schuko con un conector RJ45 de categoría 6 UTP de la serie Simon K45 ha sido diseñada con latón sobre zócalo termoplástico autoextinguible y libre de halógenos, material que garantiza la no propagación de llama en caso de incendio y la baja toxicidad en caso de emisión de humos. Tiene intensidad de 16 A, voltaje de 250 V~, pelado de cable de 12 mm y admite una sección de cable de 1,5 a 2,5 mm. La tapa dispone de anclajes que protege las conexiones durante su uso de presiones y tensiones por el paso de personas con base para circuito de corriente estándar. Además, su diseño permite la integración en cualquier tipo de suelo, ya sea suelo técnico o pavimento, combinando la unidad portamecanismos con la cubeta acorde al tipo de instalación (referencia KGE170 para suelo de pavimento y referencia KGE170TF para falso suelo).

ACABADO

Latón

MATERIAL

Metal

CONTENIDO DEL EMBALAJE

Unidad portamecanismos IP66 con cierre manual, junta de estanqueidad cuadrada para cubeta IP66, 1 base de enchufe schuko, 1 conector RJ45 cat.6 UTP, 4 tornillos para fijación de unidad portamecanismos y manual de instalación

CLASE ETIM

EC000024

OBSERVACIONES

La tapa dispone de anclajes que protege las conexiones durante su uso de presiones y tensiones por el paso de personas. Desde finales de marzo de 2023 se sustituye la tornillería tipo Allen por tipo Torx para realizar el apriete del tornillo aplicando menos esfuerzo, reduciendo el ruido generado debido a la expansión del inserto y evitar la posible deformación de la cabeza del tornillo durante el mantenimiento del producto.

INFORMACIÓN TÉCNICA

MERCADO DISPONIBLE

México y Latinoamérica

SECCIÓN DE CABLE ADMITIDA (MM)

De 1,5 a 2,5 mm

PROTECCIÓN CONTRA LA ENTRADA DE POLVO Y OBJETOS PEQUEÑOS

Si, cuando la unidad portamecanismos no está en uso permite el cierre hermético de la tapa.

NÚMERO DE CONEXIONES POR TERMINAL

2 bocas de embornado por borna (1 entrada / 1 salida)

NÚMERO DE CONECTORES

1

CONECTORES RJ45

Incluye 1 conector RJ45 de categoría 6 UTP

RIGIDEZ DIELÉCTRICA

Sin perforación ni contorneo con 2000 V a 50 Hz durante 1 minuto

TEMP MÁX DURANTE TRABAJOS DE CONSTRUCCIÓN (°C)

+90° C

OBTURADOR DE POLVO

No

RESISTENCIA AL CALOR (°C)

+70°C (según norma IEC 60670)

CLASIFICACIÓN IK

07,08

RESISTENCIA DE AISLAMIENTO (V-MΩ)

>5 MΩ a 500 V

INTENSIDAD (A)

16 A

CLASIFICACIÓN IP

IP66

DISPONIBILIDAD DE KIT

No

MANTENIMIENTO

Limpiar con un paño suave y seco. No utilizar paños y/o limpiadores abrasivos que contengan cloro.

CARGA MÁXIMA (KG)

1000kg

RANGO DE TEMPERATURA

DURANTE LA INSTALACIÓN (°C)

-25 a +60° C

TIPO DE MECANISMO

Inserción

NÚMERO DE MÓDULOS

2 módulos

DIMENSIÓN DE EMPOTRAMIENTO (MM)

145 x 145 mm en falso suelo

MÓDULO ADAPTADOR RJ45

Incluido en la unidad portamecanismos

PLACAS RJ45 DE AJUSTE RÁPIDO

Keystone I y II

TIPO DE AJUSTE RÁPIDO

Keystone I y II

NÚMERO DE BASES DE ENCHUFE

1 base para circuito de corriente estándar

VERSIÓN

1 elemento

TENSIÓN (V~)

250 V~

INSTALACIÓN Y MANTENIMIENTO

DESNUDADO DE CABLE NECESARIO (MM)

12

EXTRACCIÓN DE COMPONENTES

Únicamente con herramienta

NÚMERO DE POSICIONES DE APERTURA DE LA CUBIERTA

1

EXTRACCIÓN DE CUBIERTA

Únicamente con herramienta

EXTINCIÓN (°C)

+650°C (según norma IEC 60670)

TIPO DE FIJACIÓN

La unidad portamecanismos se fija sobre la cubeta a través de 4 tornillos de cabeza hexagonal (tipo Allen) de 2,5 mm suministrados con la unidad portamecanismos.

EXTRACCIÓN DEL MARCO

Únicamente con herramienta

SE PUEDE INSTALAR EN BANDEJA

Plástica

DIRECCIÓN DE INSTALACIÓN

La tapa dispone de sentido de apertura acorde a la elección de la orientación de la cubeta durante la fase de instalación.

TIPO DE INSTALACIÓN

Su diseño permite la integración en cualquier tipo de suelo, ya sea suelo técnico o pavimento, combinando la unidad portamecanismos con la cubeta acorde al tipo de instalación (ref. KGE170 para suelo de pavimento y ref. KGE170TF para falso suelo)

EXTRACCIÓN DEL ENCHUFE

Únicamente con herramienta

TIPO DE CONEXIÓN DE TERMINAL - FUNCIÓN 1

NÚMERO DE TERMINALES

3 entradas / salidas

NORMATIVA

REGULACIONES

EN 50173-1:2018+EN 60670-23:2008+EN IEC 63000:2018+IEC 60884-1 Ed 3.2+UNE 20315-1-1:2017+UNE 20315-1-2:2017

INFORMACIÓN LOGÍSTICA

CÓDIGO EAN UNITARIO 8426436056039	PESO BRUTO EMBALAJE UNITARIO 0.44	LONGITUD EMBALAJE 137.00
ALTURA EMBALAJE UNITARIO 0.00	PESO NETO DEL PRODUCTO 0.44	UNIDAD DE MEDIDA EMBALAJE MMT
ANCHO EMBALAJE UNITARIO 0.00	UNIDAD DE PESO EMBALAJE UNITARIO KGM	VOLUMEN EMBALAJE 1445213.00
LONGITUD EMBALAJE UNITARIO 0.00	EAN EMBALAJE 8426436056039	UNIDAD DE VOLUMEN EMBALAJE MMQ
UNIDAD DE MEDIDA EMBALAJE UNITARIO MMT	UDS. CONTENIDAS EMBALAJE 1	PESO BRUTO EMBALAJE 0.44
VOLUMEN EMBALAJE UNITARIO 0.30	ALTURA EMBALAJE 77.00	PESO NETO EMBALAJE 0.44
UNIDAD DE VOLUMEN EMBALAJE UNITARIO MMQ	ANCHO EMBALAJE 137.00	UNIDAD DE PESO EMBALAJE KGM