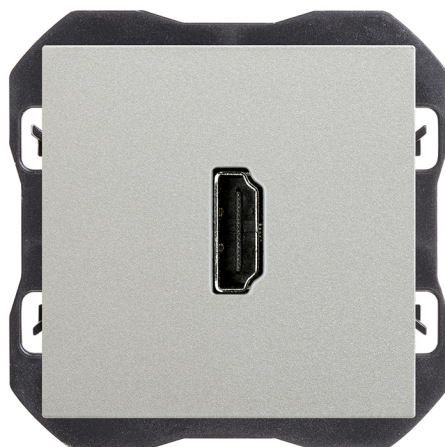


Conector HDMI 2.0 4K hembra-hembra aluminio Simon 270

REF. 20000094-093



INFORMACIÓN BÁSICA

ACABADO

Aluminio

COMPATIBILIDAD

Marcos Simon 270

CLASE ETIM

EC000018

MATERIAL

Plástico

CONTENIDO DEL EMBALAJE

Conector HDMI, tapa y hoja de instrucciones

INFORMACIÓN TÉCNICA

SECCIÓN DE CABLE ADMITIDA (MM)

De 1,5 a 2,5 mm

NÚMERO DE ELEMENTOS POSIBLES

1 elemento

TIPO DE MECANISMO

Insertion

COMPROBACIÓN

2.0

FORMATO

HDMI

RANGO DE TEMPERATURA DE FUNCIONAMIENTO (°C)

5 - 45 °C

TIPO DE CONECTOR

HDMI

CLASIFICACIÓN IP

IP20

RANGO DE TEMPERATURA DE ALMACENAMIENTO (°C)

-25 - 50 °C

TIPO DE CUBIERTA

Ancha

MANTENIMIENTO

Limpiar con un paño suave y seco. No utilizar paños y/o limpiadores abrasivos que contengan cloro.

INSTALACIÓN Y MANTENIMIENTO

INSTALABLE EN CAJA DE EMPOTRAR

Universal

DIRECCIÓN DE INSTALACIÓN

Horizontal

TIPO DE INSTALACIÓN

Apto para empotrar

NORMATIVA

REGULACIONES

Dir. 2011/65/UE RoHS + post. mod.EN IEC 63000:2018

INFORMACIÓN LOGÍSTICA

CÓDIGO EAN UNITARIO

8421053283820

UNIDAD DE PESO EMBALAJE
UNITARIO

KGM

UDS. CONTENIDAS EMBALAJE

1

PESO BRUTO EMBALAJE
UNITARIO

0.05

ANCHO EMBALAJE UNITARIO

0

UNIDAD DE MEDIDA EMBALAJE

MMT

ALTURA EMBALAJE UNITARIO

0

EAN EMBALAJE

8421053283820

VOLUMEN EMBALAJE

0.242

LONGITUD EMBALAJE UNITARIO

0

PESO BRUTO EMBALAJE

0

UNIDAD DE VOLUMEN
EMBALAJE

DMQ

PESO NETO DEL PRODUCTO

0.05

ALTURA EMBALAJE

80

UNIDAD DE PESO EMBALAJE

KGM

VOLUMEN EMBALAJE UNITARIO

0

LONGITUD EMBALAJE

55

ANCHO EMBALAJE

55

PESO NETO EMBALAJE

0.05

