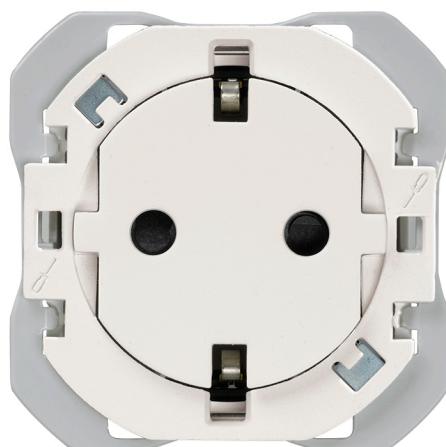


## Base de enchufe schuko clean 16A 250 V~ con sistema de embornamiento a tornillo blanco mate Simon 270

REF. 20000434-190



### INFORMACIÓN BÁSICA

#### DESCRIPCIÓN

La base CLEAN Simon 270 ha reinventado la forma tradicional de enchufe, incorporando una superficie plana enrasada con la pared que lo integra totalmente y lo hace más limpio. Su diseño va más allá de lo estético y mejora la calidad de vida de las personas. Gracias al sistema magnético patentado auto-cover, la tapa se desplaza automáticamente cuando los enchufes visibles no se utilizan, evitando así la acumulación de suciedad en su interior, facilitando su limpieza y alargando su durabilidad. La base CLEAN Simon 270 es compatible con marcos de estética mínima. Su diseño ofrece estética, funcionalidad y tecnología en un solo sistema.

#### ACABADO

Blanco mate

#### MATERIAL

Plástico

#### COMPATIBILIDAD

Marcos de estética mínima clean shuko Simon 270

#### CONTENIDO DEL EMBALAJE

Mecanismo, tapa y hoja de instrucciones

#### CLASE ETIM

EC000125

#### OBSERVACIONES

Disponible en varios acabados. Se recomienda escoger marco con el mismo color del interior seleccionado para crear conjunto monocolor.

## INFORMACIÓN TÉCNICA

### MERCADO DISPONIBLE

CE

### FUNCIÓN INDICADORA

No

### MONOBLOQUE

No

### SECCIÓN DE CABLE ADMITIDA (MM)

De 1,5 a 2,5 mm

### INTENSIDAD (A)

16 A

### RANGO DE TEMPERATURA DE FUNCIONAMIENTO (°C)

5 - 45 °C

### NÚMERO DE ELEMENTOS POSIBLES

1 elemento

### CLASIFICACIÓN IP

IP20

### NÚMERO DE BASES DE ENCHUFE

1

### FORMATO

Schuko

### MANTENIMIENTO

Limpiar con un paño suave con agua jabonosa. No utilizar paños y/o limpiadores abrasivos que contengan cloro.

### RANGO DE TEMPERATURA DE ALMACENAMIENTO (°C)

-25 - 50 °C

### FRECUENCIA

50 - 60 Hz

### TIPO DE MECANISMO

Insertion

### TENSIÓN (V~)

250 V~

## INSTALACIÓN Y MANTENIMIENTO

### DESNUDADO DE CABLE NECESARIO (MM)

14

### INSTALABLE EN CAJA DE EMPOTRAR

Universal

### TIPO DE INSTALACIÓN

Apto para empotrar

### DIRECCIÓN DE INSTALACIÓN

Horizontal

### TIPO DE CONEXIÓN DE TERMINAL - FUNCIÓN 1

A tornillo

## NORMATIVA

### REGULACIONES

Dir. 2011/65/UE RoHS + post. mod. | EN IEC 63000:2018 | IEC 60884-1 Ed 3.2 | UNE 20315-1-1:2017 | UNE 20315-1-2:2017 | DS 60884-2-D1:2023

## INFORMACIÓN LOGÍSTICA

CÓDIGO EAN UNITARIO	PESO BRUTO EMBALAJE UNITARIO	LONGITUD EMBALAJE
8421053315811	0.054	280
ALTURA EMBALAJE UNITARIO	PESO NETO DEL PRODUCTO	UNIDAD DE MEDIDA EMBALAJE
0	0.054	MMT
ANCHO EMBALAJE UNITARIO	UNIDAD DE PESO EMBALAJE UNITARIO	VOLUMEN EMBALAJE
0	KGM	1818180
LONGITUD EMBALAJE UNITARIO	EAN EMBALAJE	UNIDAD DE VOLUMEN EMBALAJE
0	8421053315422	MMQ
UNIDAD DE MEDIDA EMBALAJE UNITARIO	UDS. CONTENIDAS EMBALAJE	PESO BRUTO EMBALAJE
MMT	10	0
VOLUMEN EMBALAJE UNITARIO	ALTURA EMBALAJE	PESO NETO EMBALAJE
0	55.5	0.54
UNIDAD DE VOLUMEN EMBALAJE UNITARIO	ANCHO EMBALAJE	UNIDAD DE PESO EMBALAJE
MMQ	117	KGM

