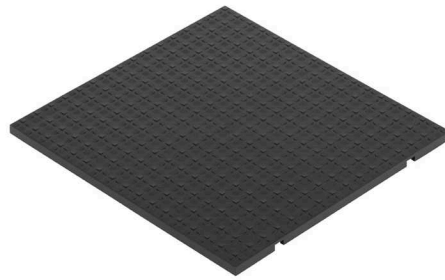


Tapa embellecedora de enrasamiento para caja de suelo regulable o tapa de registro 6 elementos grafito Simon 500 Cima

REF. 52053103-038



INFORMACIÓN BÁSICA

DESCRIPCIÓN

Esta caja de suelo se incluye en la gama de productos Simon 500 Cima y está especialmente concebida para instalar de forma muy sencilla mediante empotramiento en pavimento, aunque también es apta para suelo técnico. La caja es capaz de dotar de energía a un total de 6 elementos eléctricos de hasta 16 amperios y 250 voltios. Se compone de 6 módulos y tiene unas dimensiones de 226 x 187 milímetros y 76 milímetros de profundidad. Se presenta en un original color grafito que dotará de modernidad al lugar del hogar, oficina o local donde se sitúe. Para completar la instalación se necesitará utilizar una vez configurado el conjunto, una cubeta de plástico con referencia 52052103-035. Ya de forma opcional también se puede utilizar una tapa embellecedora de enrasamiento Simon con referencia 52053103-038. La caja se fabrica de componentes metálicos con aislamiento termoplástico autoextinguible y sin halógenos. Se trata de material de primera calidad que responde a lo último en el mercado y que además de alargar la vida útil del producto contribuye a incrementar su seguridad, ya que no propagan las llamas en caso de incendio y reducen la toxicidad del humo.

ACABADO

Grafito

CONTENIDO DEL EMBALAJE

Tapa embellecedora

MATERIAL

Plástico

CLASE ETIM

EC002417

OBSERVACIONES

Elemento opcional. Para combinar con la caja de suelo en caso de no instalar el mismo revestimiento del suelo.

INFORMACIÓN TÉCNICA

DISPONIBLE EN

2, 4, 6, 8 y 12 elementos

RIGIDEZ DIELECTRICA

Sin perforación ni contorneo con 2000 V a 50 Hz durante 1 minuto

TEMP MÁX DURANTE TRABAJOS DE CONSTRUCCIÓN (°C)

+90° C

RESISTENCIA AL CALOR (°C)

+125°C (según norma IEC 60695-10-2)

CLASIFICACIÓN IK

08

RESISTENCIA DE AISLAMIENTO (V-MΩ)

>5 M ? a 500 V

CLASIFICACIÓN IP

IP4X

DISPONIBILIDAD DE KIT

No

MANTENIMIENTO

Limpiar con un paño suave y seco. No utilizar paños y/o limpiadores abrasivos que contengan cloro.

RANGO DE TEMPERATURA DURANTE LA INSTALACIÓN (°C)

-5 a +60° C

NÚMERO DE MÓDULOS

6 módulos

RAL

7021

VERSIÓN

6 elementos

INSTALACIÓN Y MANTENIMIENTO

EXTRACCIÓN DE CUBIERTA

Únicamente con herramienta

EXTINCIÓN (°C)

+850°C / 30 segundos (GWFI según norma IEC 60695-2-11)

TIPO DE FIJACIÓN

Mediante tornillería suministrada

DIRECCIÓN DE INSTALACIÓN

Horizontal,Vertical

TIPO DE INSTALACIÓN

En suelo de pavimento y suelo técnico a través de las cajas de suelo regulables o tapas de registro

NORMATIVA

REGULACIONES

Dir. 2014/35/UE LVDEN 60670-23:2008

INFORMACIÓN LOGÍSTICA

| | | |
|--|--|--------------------------------------|
| ALTURA EMBALAJE UNITARIO 0 | UNIDAD DE PESO EMBALAJE UNITARIO KGM | UNIDAD DE MEDIDA EMBALAJE MMT |
| ANCHO EMBALAJE UNITARIO 0 | EAN EMBALAJE 8421053101537 | VOLUMEN EMBALAJE 3.217 |
| LONGITUD EMBALAJE UNITARIO 0 | UDS. CONTENIDAS EMBALAJE 10 | UNIDAD DE VOLUMEN EMBALAJE DMQ |
| VOLUMEN EMBALAJE UNITARIO 0 | ALTURA EMBALAJE 75 | PESO BRUTO EMBALAJE 0 |
| PESO BRUTO EMBALAJE UNITARIO 0.111 | ANCHO EMBALAJE 165 | PESO NETO EMBALAJE 1.11 |
| PESO NETO DEL PRODUCTO 0.111 | LONGITUD EMBALAJE 170 | UNIDAD DE PESO EMBALAJE KGM |

